

1 Název

Krajský soud v Hradci Králové

2 Důvod a způsob založení

Krajský soud v Hradci Králové je součástí soustavy obecných soudů, které vykonávají jménem republiky soudní moc. Postavení soudní moci je upraveno v hlavě čtvrté Ústavy České republiky (ústavní zákon č. 1/1993 Sb.). Ústavní úpravu rozvíjí zákon č. 6/2002 Sb., o soudech, soudcích, přísedících a státní správě soudů a o změně některých dalších zákonů.

Krajské soudy

- a) rozhodují v případech stanovených zákony o řízení před soudy jako soudy druhého stupně ve věcech, v nichž rozhodovaly v prvním stupni okresní soudy, které patří do jejich obvodu,
- b) rozhodují v případech stanovených zákony o řízení před soudy jako soudy prvního stupně,
- c) rozhodují ve věcech správního soudnictví v případech stanovených zákonem,
- d) rozhodují v dalších zákonem stanovených případech.

3 Organizační struktura

3.1 Jurisdikční složka

Krajský soud se skládá z předsedy soudu, místopředsedů soudu, předsedů senátů a dalších soudců. Rozhodovací činnost krajského soudu vykonávají soudci a přísedící. Předseda a místopředsedové krajského soudu vykonávají kromě rozhodovací činnosti také státní správu krajského soudu a státní správu okresních soudů, které patří do jeho obvodu, v rozsahu stanoveném zákonem č. 6/2002 Sb., o soudech, soudcích, přísedících a státní správě soudů a o změně některých dalších zákonů. Předsedové senátu kromě rozhodovací činnosti též organizují a řídí činnost senátů. V rozsahu stanoveném zvláštním právním předpisem se na rozhodovací činnosti krajského soudu podílejí asistenti soudců, vyšší soudní úředníci, justiční kandidáti a soudní tajemníci.

Krajský soud rozhoduje v senátech. Samosoudci rozhodují v případech stanovených zákony o řízení před soudy.

Senáty krajského soudu se skládají z

- a) předsedy senátu a 2 přísedících, jestliže rozhodují jako soudy prvního stupně v trestních věcech,
- b) předsedy senátu a 2 soudců v ostatních případech.

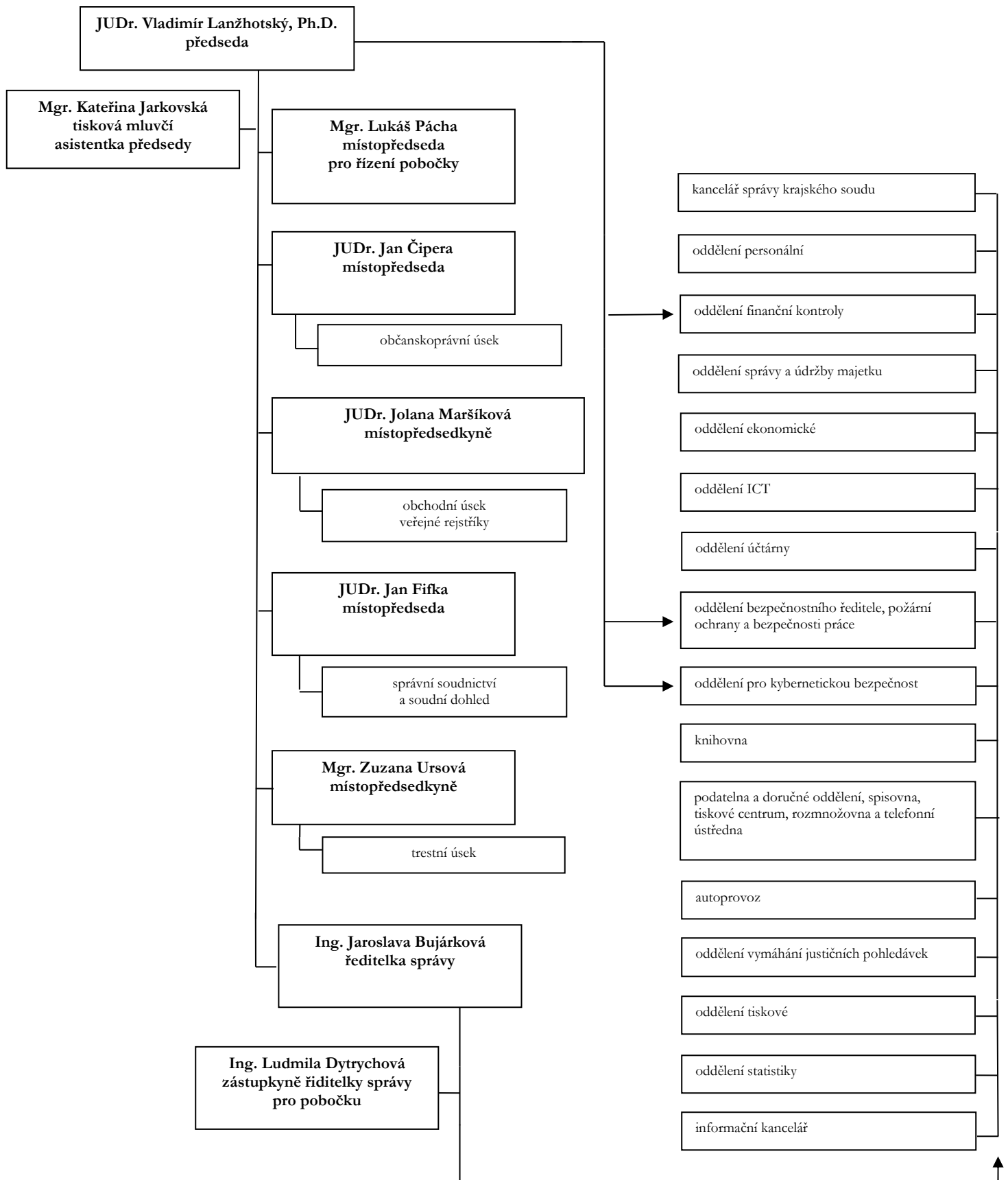
Samosoudcem je předseda senátu nebo soudce. Předsedou senátu může být pouze soudce.

Základem vnitřní organizace soudu jsou soudní oddělení vytvořená podle senátů nebo samosoudců; takto vytvořený počet soudních oddělení odpovídá tomu, jaké počty soudců stanovilo Ministerstvo spravedlnosti ČR pro každý soud. Administrativní a jiné kancelářské práce pro jedno nebo více soudních oddělení provádí soudní kancelář. Společné útvary vykonávají úkony pro celý soud.

3.2 Správní složka

Úkolem státní správy soudů je vytvářet soudům podmínky k řádnému výkonu soudnictví, zejména po stránce personální, organizační, hospodářské, finanční a výchovné, a dohlížet způsobem a v mezích tímto zákonem stanovených na řádné plnění úkolů soudům svěřených. Správa soudů je od vlastní jurisdikce přísně oddělena, neboť výkon státní správy soudů nesmí zasahovat do nezávislosti soudů. Ústředním orgánem státní správy soudů je Ministerstvo spravedlnosti ČR. Orgány státní správy krajského soudu jsou předseda a místopředsedové krajského soudu. V rozsahu a za podmínek stanovených zákonem se na státní správě soudu podílejí též předsedové senátů, ostatní soudci a zaměstnanci působící u krajského soudu.

Grafické znázornění organizační struktury:



4 Kontaktní spojení

4.1 Kontaktní poštovní adresa

Krajský soud v Hradci Králové

Československé armády 218, 502 08 Hradec Králové

Krajský soud v Hradci Králové – pobočka v Pardubicích

Na Třísele 135, 530 96 Pardubice

4.2 Adresa úřadovny pro osobní návštěvu

viz bod 4.1.

4.3 Úřední hodiny

Úřední dny

Pondělí	7,30 - 11,30 hod.	- 12,00 - 15,00 hod.
Středa	7,30 - 11,30 hod.	- 12,00 - 15,30 hod.

Pracovní doba podatelny

Pondělí	7,00 - 15,30 hod.
Úterý	7,00 - 15,30 hod.
Středa	7,00 - 16,00 hod.
Čtvrtek	7,00 - 15,30 hod.
Pátek	7,00 - 15,00 hod.

Pracovní doba informačního kanceláře

Pondělí	7,30 - 11,30 hod.	- 12,00 - 15,00 hod.
Úterý	7,30 - 11,30 hod.	- 12,00 - 15,00 hod.
Středa	7,30 - 11,30 hod.	- 12,00 - 15,30 hod.
Čtvrtek	7,30 - 11,30 hod.	- 12,00 - 15,00 hod.
Pátek	7,30 - 11,30 hod.	- 12,00 - 14,30 hod.

4.4 Telefonní čísla

Krajský soud v Hradci Králové

Telefonní ústředna

Adresa: Československé armády 218, 502 08 Hradec Králové

Tel: +420 498 016 111

E-mail: podatelna@ksoud.hrkc.justice.cz

Podatelna

Adresa: Československé armády 218, 502 08 Hradec Králové

Tel: +420 498 016 112

E-mail: podatelna@ksoud.hrk.justice.cz

Informační kancelář

Adresa: Československé armády 218, 502 08 Hradec Králové

Tel: +420 498 016 172, +420 498 016 173

E-mail: info@ksoud.hrk.justice.cz

Asistentka předsedy krajského soudu a tisková mluvčí krajského soudu (poskytování informací dle zák. č. 106/1999 Sb.)

Adresa: Československé armády 218, 502 08 Hradec Králové

Tel: +420 498 016 222; +420 737 247 170

E-mail: kjarkovska@ksoud.hrk.justice.cz

Kontaktní osoba: Mgr. Kateřina Jarkovská

Předseda krajského soudu

Adresa: Československé armády 218, 502 08 Hradec Králové

Tel: +420 498 016 226

E-mail: sekretariat@ksoud.hrk.justice.cz

Kontaktní osoba: JUDr. Vladimír Lanžhotský, Ph.D.

Ředitelka správy krajského soudu

Adresa: Československé armády 218, 502 08 Hradec Králové

Tel: +420 498 016 290

E-mail: lbujrakova@ksoud.hrk.justice.cz

Kontaktní osoba: Ing. Jaroslava Bujárková

Místopředsedkyně krajského soudu pro trestní úsek

Adresa: Československé armády 218, 502 08 Hradec Králové

Tel: +420 498 016 430

E-mail: sekretariat@ksoud.hrk.justice.cz

Kontaktní osoba: Mgr. Zuzana Ursová

Místopředsedkyně krajského soudu pro obchodní úsek a veřejné rejstříky

Adresa: Československé armády 218, 502 08 Hradec Králové

Tel: +420 498 016 424

E-mail: sekretariat@ksoud.hrk.justice.cz

Kontaktní osoba: JUDr. Jolana Maršíková

Místopředseda krajského soudu pro správní soudnictví a soudní dohled

Adresa: Československé armády 218, 502 08 Hradec Králové

Tel: +420 498 016 109

E-mail: sekretariat@ksoud.hrk.justice.cz

Kontaktní osoba: JUDr. Jan Fifka

Místopředseda krajského soudu pro občanskoprávní úsek

Adresa: Československé armády 218, 502 08 Hradec Králové

Tel: +420 498 016 217

E-mail: sekretariat@ksoud.hrk.justice.cz

Kontaktní osoba: JUDr. Jan Čipera

Personální oddělení

Adresa: Československé armády 218, 502 08 Hradec Králové

Tel: +420 498 016 288

E-mail: iprauseova@ksoud.hrk.justice.cz

Kontaktní osoba: Iva Prauseová

Krajský soud v Hradci Králové – pobočka v Pardubicích

Telefonní ústředna

Adresa: Na Třísle 135, 530 96 Pardubice

Tel: +420 466 044 411

E-mail: podatelna@ksoud.pce.justice.cz

Podatelna

Adresa: Na Třísle 135, 530 96 Pardubice

Tel: +420 466 044 416, +420 466 044 417

E-mail: podatelna@ksoud.pce.justice.cz

Informační kancelář

Adresa: Na Třísle 135, 530 96 Pardubice

Tel: +420 466 044 412, +420 466 044 413

E-mail: info@ksoud.pce.justice.cz

Místopředseda krajského soudu pro řízení pobočky v Pardubicích

Adresa: Na Třísle 135, 530 96 Pardubice

Tel: +420 466 261 903

E-mail: podatelna@ksoud.pce.justice.cz

Kontaktní osoba: Mgr. Lukáš Pácha

Zástupkyně ředitelky správy krajského soudu pro pobočku v Pardubicích

Adresa: Na Třísle 135, 530 96 Pardubice

Tel: +420 466 261 923

E-mail: ldytrychova@ksoud.pce.justice.cz

Kontaktní osoba: Ing. Ludmila Dytrychová

4.5 Čísla faxu

Krajský soud v Hradci Králové

Fax: +420 495 514 021

Krajský soud v Hradci Králové – pobočka v Pardubicích

Fax: +420 466 261 897

4.6 Adresa internetové stránky

<https://justice.cz/web/krajsky-soud-v-hradci-kralove/>

4.7 Adresa e-podatelny

a) pro Krajský soud v Hradci Králové: podatelna@ksoud.hrk.justice.cz

b) pro Krajský soud v Hradci Králové pobočku v Pardubicích: podatelna@ksoud.pce.justice.cz

Podrobný návod „Jak na elektronické podání“ naleznete na:

<https://justice.cz/web/krajsky-soud-v-hradci-kralove/kontakty-podrobnosti?clanek=elektronicka-podatelna>.

4.8 ID datové schránky

ep7abae

5 Případné platby lze poukázat

- 19-6828511/0710 (příjmový účet k platbám nákladů trestního řízení, náhrad odměn advokátům, nákladů soudního řízení)
- 3703-6828511/0710 (zvláštní příjmový účet soudních poplatků)
- 3762-6828511/0710 (zvláštní příjmový účet peněžitých trestů a pokut)
- 6015-6828511/0710 (depozitní účet k platbám záloh na znalečné, majetkových záruk, složených jistot, záloh na náklady insolvenčního řízení, peněžité tresty dle zákona č. 59/2017 Sb., apod.)

Před poukázáním platby je nutné kontaktovat informační kancelář soudu či pracovníka správy soudu a vyžádat si variabilní symbol. Bez uvedení správného variabilního symbolu není možné platbu řádně identifikovat.

6 IČ

00215716

7 DIČ

Soud není plátcem DPH.

8 Dokumenty

8.1 Seznamy hlavních dokumentů

Hlavním dokumentem, podle kterého se řídí činnost krajského soudu, je rozvrh práce. Rozvrh práce vydává na období kalendářního roku předseda soudu po projednání s příslušnou soudcovskou radou.

Rozvrh práce je k nahlédnutí v kanceláři správy krajského soudu v místnosti č. dv. 70 (I. poschodí budovy soudu v Hradci Králové), v kanceláři č. dv. 416 (budova pardubické pobočky soudu) a na: <https://justice.cz/web/krajsky-soud-v-hradci-kralove/rozvrh-prace>.

8.2 Rozpočet (přehled o rozpočtu 2023 po všech úpravách v průběhu roku provedených)

	Krajský soud	Všechny soudy v regionu
PŘÍJMY		
Příjmy úhrnem	41 500	149 000
VÝDAJE		
platy, sociální a zdravotní pojištění	408 846	1 156 306
materiálové výdaje (kancelářský materiál, vybavení, technika)	2 239	10 907
úroky, kurzové ztráty	0	5
voda, paliva, energie	7 125	20 440
služby (poštovné, nájmy, pojištění, školení)	9 398	47 942
opravy a udržování, cestovné	974	4 693
advokáti, znalci, tlumočníci, paušály soudců	20 992	140 566
převody do FKSP	6 073	17 257
daně a poplatky	10	58
náhrady mezd v době nemoci	997	3 342
ostatní neinvestiční výdaje	100	1 081
Běžné výdaje celkem	456 754	1 402 597
investiční výdaje	3 541	18 169
Výdaje úhrnem	460 295	1 420 766

Údaje jsou uváděny v tisících Kč.

9 Žádosti o informace

Účastníci řízení získají informace o soudním řízení, jehož jsou účastní, v informační kanceláři soudu. Informace o jednotlivých řízeních lze získat také [prostřednictvím aplikací InfoJednání a InfoSoud](#).

Podrobné informace o prvostupňových trestních (agenda T) a civilních věcech (agenda C) jsou dostupné na **webových stránkách Krajského soudu v Hradci Králové**.

V **insolvenčním rejstříku** lze vyhledat dlužníky, proti kterým bylo zahájeno insolvenční řízení po 1. lednu 2008. Dlužníky, proti kterým bylo zahájeno konkursní či vyrovnací řízení před 1. lednem 2008, lze vyhledat v **evidenci úpadců**.

Ostatní důležité informace je možno získat na **oficiálním serveru českého soudnictví** či na **Portálu veřejné správy České republiky**.

Postup pro ostatní osoby, které nejsou účastny soudního řízení a žádají informace podle zákona č. 106/1999 Sb., o svobodném přístupu k informacím:

1) Žádost o poskytnutí informace se podává ústně nebo písemně, a to i prostřednictvím sítě nebo služby elektronických komunikací. Není-li žadatelem na ústně podanou žádost informace poskytnuta anebo nepovažuje-li žadatel informaci poskytnutou na ústně podanou žádost za dostačující, je třeba podat žádost písemně.

2) Žádost je podána dnem, kdy ji obdržel povinný subjekt.

3) Ze žádosti musí být zřejmé, kterému povinnému subjektu je určena, a že se žadatel domáhá poskytnutí informace ve smyslu tohoto zákona. Fyzická osoba uvede v žádosti jméno, příjmení, datum narození, adresu místa trvalého pobytu nebo, není-li přihlášena k trvalému pobytu, adresu bydliště a adresu pro doručování, liší-li se od adresy místa trvalého pobytu nebo bydliště. Právník osoba uvede název, identifikační číslo osoby, adresu sídla a adresu pro doručování, liší-li se od adresy sídla. Adresou pro doručování se rozumí též elektronická adresa.

4) Je-li žádost učiněna elektronicky, musí být podána prostřednictvím elektronické podatelny Krajského soudu v Hradci Králové.

5) Neobsahuje-li žádost náležitosti podle odstavce 3 věty první a adresu pro doručování, případně není-li elektronická žádost podána podle odstavce 4, není žádostí ve smyslu zákona č. 106/1999 Sb.

6) Krajský soud v Hradci Králové posoudí žádost a:

a) brání-li nedostatek údajů o žadateli podle odstavce 3 postupu vyřízení žádosti o informaci podle zákona č. 106/1999 Sb., zejména podle § 14a nebo § 15, vyzve žadatele ve lhůtě do 7 dnů ode dne podání žádosti, aby žádost doplnil; nevyhoví-li žadatel této výzvě do 30 dnů ode dne jejího doručení, žádost odloží,

b) v případě, že je žádost nesrozumitelná, není zřejmé, jaká informace je požadována, nebo je formulována příliš obecně, vyzve žadatele ve lhůtě do sedmi dnů od podání žádosti, aby žádost upřesnil, neupřesní-li žadatel žádost do 30 dnů ode dne doručení výzvy, rozhodne o odmítnutí žádosti,

c) v případě, že požadované informace se nevztahují k jeho působnosti, žádost odloží a tuto odůvodněnou skutečnost sdělí do 7 dnů ode dne doručení žádosti žadateli,

d) nerozhodne-li podle § 15, poskytne informaci v souladu se žádostí ve lhůtě nejpozději do 15 dnů ode dne přijetí žádosti nebo ode dne jejího doplnění; je-li zapotřebí licence podle § 14a, předloží v této lhůtě žadateli konečnou licenční nabídku.

7) Lhůtu pro poskytnutí informace podle odstavce 6 písm. d) může Krajský soud v Hradci Králové prodloužit ze závažných důvodů, nejvýše však o deset dní. Závažnými důvody jsou:

a) vyhledání a sběr požadovaných informací v jiných úřadovnách, které jsou oddělené od úřadovny vyřizující žádost,

b) vyhledání a sběr objemného množství oddělených a odlišných informací požadovaných v jedné žádosti,

c) konzultace s jiným povinným subjektem, který má závažný zájem na rozhodnutí o žádosti, nebo mezi dvěma nebo více složkami povinného subjektu, které mají závažný zájem na předmětu žádosti.

Výše uvedené platí pouze pro žádosti podané písemně.

Podrobnosti upravuje zákon č. 106/1999 Sb., o svobodném přístupu k informacím.

10 Příjem žádostí a dalších podání

Žádosti, stížnosti, návrhy, podněty či jiná podání je možné učinit poštou, osobně v úředních hodinách na podatelně soudu, elektronicky na adresu podatelna@ksoud.hrk.justice.cz (pro Krajský soud v Hradci Králové – pobočku v Pardubicích na adresu podatelna@ksoud.pce.justice.cz), faxem (na adresách a číslech uvedených výše) nebo prostřednictvím datové schránky. Podrobný návod „Jak na elektronické podání“ naleznete na: <https://justice.cz/web/krajsky-soud-v-hradci-kralove/kontakty-podrobnosti?clanek=elektronicka-podatelna>.

11 Opravné prostředky

Podmínky užití opravných prostředků proti rozhodnutím vydaným Krajským soudem v Hradci Králové upravují příslušné procesní předpisy, tj. trestní řád, občanský soudní řád, a soudní řád správní. Krajský soud v Hradci Králové rovněž rozhoduje podle zákona o správě daní a poplatků nebo zákona o svobodném přístupu k informacím.

Pokud jde o přípustnost, lhůty a místo podání, vždy je nutné řídit se poučením uvedeným v závěrečné části rozhodnutí, proti kterému opravný prostředek směřuje.

Pro opravné prostředky proti soudním rozhodnutím neexistují formuláře.

12 Formuláře

Formuláře pro komunikaci s veřejným rejstříkem naleznete na: <https://or.justice.cz/ias/ui/podani>.

Formuláře předepsané pro insolvenční řízení lze získat na: <https://isir.justice.cz/isir/common/stat.do?kodStranky=FORMULAR>.

13 Popisy postupů – návody pro řešení příslušných životních situací

Návod či pomoc při řešení nejrůznějších životních situací lze nalézt na: <http://www.ochrance.cz/?id=51>,
<http://www.obcanskeporadny.cz>,
<http://www.cak.cz/scripts/detail.php?id=2617>.

14 Předpisy

Vztahující se k jurisdikční činnosti soudu:

- ústavní zákon č. 1/1993 Sb., Ústava České republiky
- usnesení č. 2/1993 předsednictva ČNR o vyhlášení Listiny základních práv a svobod jako součásti ústavního pořádku ČR
- Všeobecná deklarace lidských práv přijatá v New Yorku dne 10. 12. 1948
- vyhláška Ministra zahraničí č. 120/1976 Sb., o Mezinárodním paktu o občanských a politických právech a Mezinárodním paktu o hospodářských, sociálních a kulturních právech
- sdělení FMZV č. 169/1991 Sb., o opčním protokolu k Mezinárodnímu paktu o občanských a politických právech

- sdělení MZV č. 100/2004 Sb. m. s., o Druhém opčním protokolu k Mezinárodnímu paktu o občanských a politických právech týkajících se zrušení trestu smrti
- sdělení FMZV č. 209/1992 Sb., o Úmluvě o ochraně lidských práv a základních svobod, ve znění Protokolů č. 3, 5 a 8
- sdělení FMZV č. 104/1991 Sb., o Úmluvě o právech dítěte
- zákon č. 40/2009 Sb., trestní zákoník
- zákon č. 141/1961 Sb., o trestním řízení soudním (trestní řád)
- zákon č. 99/1963 Sb., občanský soudní řád
- zákon č. 292/2013 Sb., o zvláštních řízeních soudních
- zákon č. 40/1964 Sb., občanský zákoník (zrušeno)
- s účinností od 1. 1. 2014 zákon č. 89/2012 Sb., občanský zákoník
- zákon č. 182/2006 Sb., o úpadku a způsobech jeho řešení (insolvenční zákon)
- zákon č. 150/2002 Sb., soudní řád správní
- zákon č. 549/1991 Sb., o soudních poplatcích
- vyhláška MSp ČR č. 37/1992 Sb., o jednacím řádu pro okresní a krajské soudy

Vztahující se ke správní činnosti:

- zákon č. 563/1991 Sb., o účetnictví
- zákon č. 106/1999 Sb., o svobodném přístupu k informacím
- zákon č. 280/2009 Sb., daňový řád
- zákon č. 320/2001 Sb., o finanční kontrole
- zákon č. 134/2016 Sb., o zadávání veřejných zakázek
- zákon č. 219/2000 Sb., o majetku České republiky a jejím vystupování v právních vztazích
- zákon č. 6/2002 Sb., o soudech, soudcích, přísedících a státní správě soudů a o změně některých dalších zákonů
- zákon č. 7/2002 Sb., o řízení ve věcech soudců a státních zástupců
- instrukce MSp ČR č. j. 505/2001-Org, kterou se vydává vnitřní a kancelářský řád pro okresní, krajské a vrchní soudy

Soudy nevydávají obecně závazné právní předpisy.

15 Úhrady za poskytování informací

Sazebník úhrad za poskytování informací naleznete na:

<https://justice.cz/web/krajsky-soud-v-hradci-kralove/-/sazebnik-uhrad-za-poskytovani-informaci-od-15-7-201-1>.

16 Licenční smlouvy

Krajský soud v Hradci Králové nepoužívá vzory licenčních smluv upravující výhradní licence.

17 Výroční zpráva podle zákona č. 106/1999 Sb.

Výroční zprávy jsou vyvěšeny na:

<https://justice.cz/web/krajsky-soud-v-hradci-kralove/-/vyrocni-zpravy-podle-zakona-c-106-1999-s-1>.