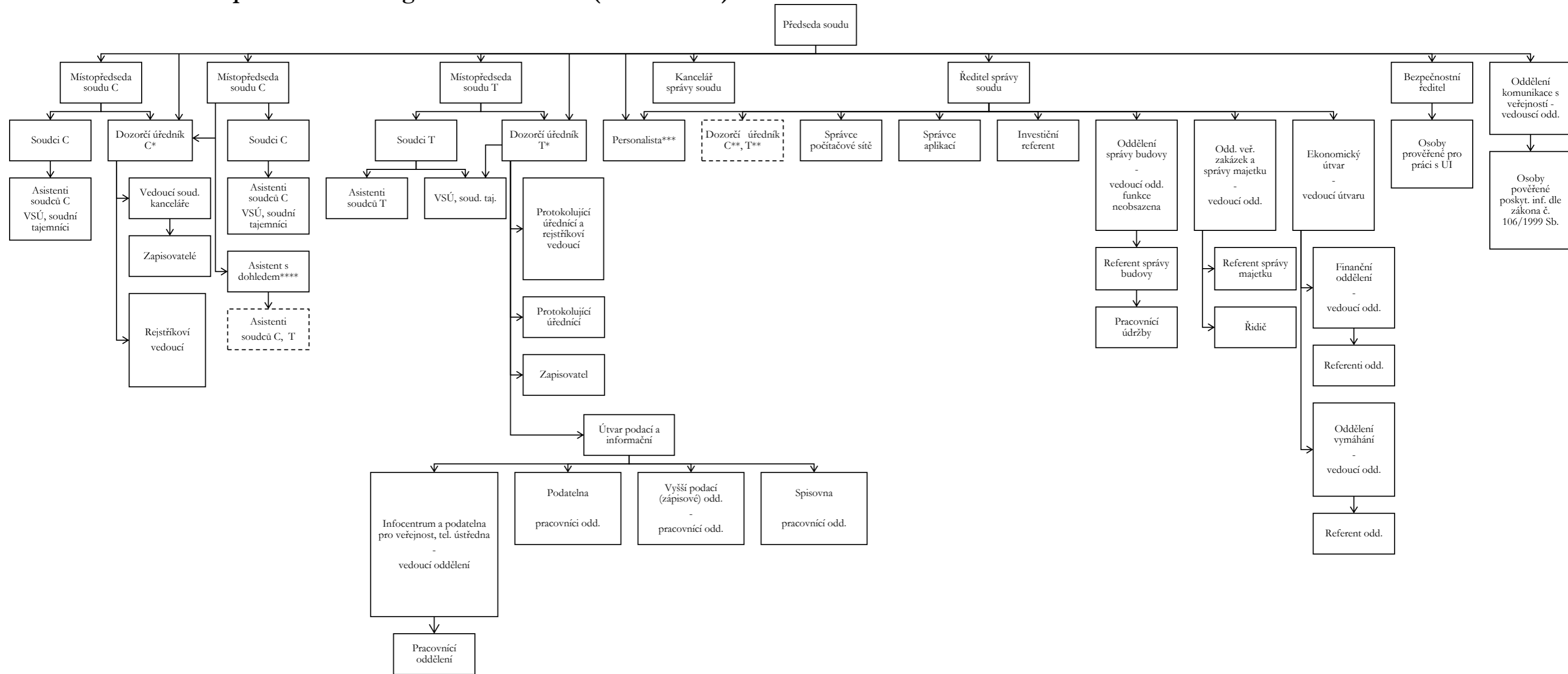


Obvodní soud pro Prahu 1 – Organizační schéma (od 1. 1. 2022)



Poznámky:

- 1) Vnitřními předpisy soudu, na jejichž základě bylo Organizační schéma zpracováno, jsou Organizační řád soudu (Spr 787/2021) a Rozvrh práce soudu na rok 2022 (Spr 745/2021).
- 2) Dozorčí úředník C*,T* - místopředsedovi soudu je podřízen ve věcech organizace, řízení a kontroly příslušného úseku.
- 3) Dozorčí úředník C**,T** - řediteli správy soudu je podřízen ve věcech personálního, materiálního a finančního zajištění chodu soudních kanceláří a ve věcech dozoru nad řádným chodem soudních kanceláří.
- 4) Personalista*** - řediteli správy soudu je podřízen vyjma personálních věcí soudců, v nichž je podřízen předsedovi soudu.
- 5) Asistent s dohledem**** - vykonává činnosti ve vztahu k asistentům soudců v rozsahu stanoveném Rozvrhem práce soudu.