

HÁDAJÍ SE TVÍ
RODIČE A TY
NEVÍŠ PROČ?

ROZHODLI SE
TVÍ RODIČE, ŽE SE
NASTĚHUJEŠ
K JEDNOMU Z NICH,
ALE TEBE SE NIKDO
NEZEPTAL?

NEVÍŠ, JESTLI
BUDEŠ BYDLET
S MÁMOU NEBO
S TÁTOU?

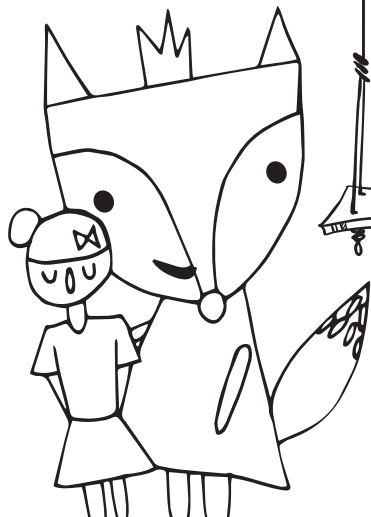
NEROZUMÍŠ TOMU, CO
SE DĚJE, NEVÍŠ JAK TO
BUDE DÁL S KAMARÁDY,
SE ŠKOLOU?


CHCEŠ SE NA NĚCO
ZEPTAT OHLEDNĚ
BYDLENÍ S MÁMOU
NEBO S TÁTOU?

Můžeš se obrátit na mě
a já ti poradím.



Co se to děje?





TVÁ MÁMA A TÁTA SE ROZHODLI, ŽE SE OD SEBE ODSTĚHUJÍ A UŽ SPOLEČNĚ NEBUDOU BYDLET. NEMUSÍŠ MÍT STRACH, MÁMA S TÁTOU TĚ BUDOU MÍT POŘÁD STEJNĚ RÁDI, I KDYŽ BUDE KAŽDÝ Z NICH BYDLET JINDE.

JESTLI JSI SMUTNÁ/Ý Z TOHO, CO SE U VÁS DOMA DĚJE, A CHCEŠ SI O TOM POPOVÍDAT S NĚKÝM JINÝM NEŽ S MÁMOU A TÁTOU, MŮŽEME SE SPOLU SEJÍT PRÁVĚ MY DVA/Ě. NEBO SE TAKÉ MŮŽEŠ PŘIJÍT PODÍVAT ZA MNOU DO KANCELÁŘE, KDE TI VŠECHNO VYSVĚTLÍM A PORADÍM TI.

JMENUJI SE

A JSEM SOCIÁLNÍ PRACOVNÍK ORGÁNU SOCIÁLNĚ-PRÁVNÍ OCHRANY DĚTÍ (ZKRÁCENĚ SE MU ŘÍKÁ OSPOD). JSEM TADY PRO TEBE, MŮŽEŠ SE NA MNE KDYKOLIV OBRÁTIT A ŘÍCT MI, CO TĚ ZROVNA TRÁPÍ.

A jak to všechno probíhá?

NEJDŘÍVE SE RODIČE MUSÍ DOMLUVIT, JESTLI BUDEŠ BYDLET U MÁMY NEBO U TÁTY, ANEBO SE BUDOU V PÉČI O TEBE STŘÍDAT.

POKUD SE RODIČŮM DOHODNOUT NEPODAŘÍ, PAK JIM MŮŽE POMOCI NĚKDO DALŠÍ – TŘEBA JÁ, JINÝ ODBORNÍK NEBO SOUDCE.

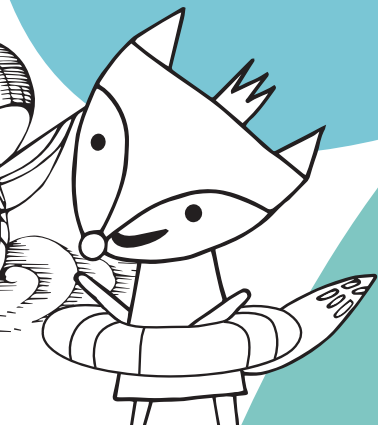


VÍŠ KDO JE TO SOUDCE A CO JE TO SOUD?

SOUDCE PRACUJE V BUDOVĚ, KTERÉ SE ŘÍKÁ SOUD.
SOUDCE V PŘÍPADECH, KTERÉ SE TÝKAJÍ DĚTÍ, MÁ DVĚ MOŽNOSTI,
A TO SCHVÁLIT DOHODU RODIČŮ NEBO, POKUD SE NEDOHODNOU,
ROZHODNOUT ZA NĚ.

ABY MOHL SOUDCE VYŘEŠIT PROBLÉM TVÝCH RODIČŮ, BUDE
HO ZAJÍMAT, JAK SI TO MÁMA S TÁTOU PŘEJÍ, A TAKÉ, JAK SI
TO PŘEJEŠ TY.

PROTO SI S TEBOU BUDE CHTÍT POPOVÍDAT. BUDE
HO ZAJÍMAT, CO TĚ BAVÍ, JAKÉ KROUŽKY
NAVŠTĚVUJEŠ A CO SI PŘEJEŠ.



SOUDCE TI MŮŽE
UKÁZAT SOUDNÍ SÍŇ
A VYSVĚTLIT TI, JAK TO NA TAKOVÉM
SOUDU CHODÍ. TEPRVE PAK, AŽ BUDE MÍT
VŠECHNY INFORMACE, MŮŽE ROZHODNOUT,
JAK SE O TEBE BUDOU TÁTA S MÁMOU
STARAT A TRÁVIT S TEBOU ČAS.

Kde mě najdeš?



**POKUD MÁŠ POŘAD SPOUSTU OTÁZEK
A NEVÍŠ SI RADY, TAK SE NA MĚ MŮŽEŠ OBRÁTIT.**

NAJDEŠ MĚ NA

A TO V DOBĚ

MŮŽEŠ MI VŠAK KLIDNĚ ZAVOLAT ANEBOS POSLAT SMS ZPRÁVU NA
ČÍSLO

NEBO MI MŮŽEŠ NAPSAT E-MAIL

....., A JÁ UŽ SE TI OZVU.



EVROPSKÁ UNIE
Evropský sociální fond
Operační program Zaměstnanost



Moravskosleský
kraj

Vytvořeno v rámci projektu „Interdisciplinární spolupráce v soudním regionu Nový Jičín“
reg. č. CZ.03.2.63/0.0/0.0/15_007/0007078