

Analýza přístupnosti budovy pro osoby s postižením

Název organizace:	Okresní soud v Kroměříži
Adresa budovy:	Soudní 1279/11, 767 42 Kroměříž
www	https://justice.cz/web/okresni-soud-v-kromerizi/
Email:	podatelna@osoud.krm.justice.cz
Telefon (podatelna - informační centrum)	+420 573 522 111
Telefon (justiční stráž)	+420 573 522 120
Telefon (přivolání pomoci - bezpečnostní ředitel)	+420 573 522 115

Obecné informace:

Popis budovy:

Budova na ulici Soudní 1279/11 v Kroměříži, je majetkem České republiky a právo k hospodaření Okresní soud v Kroměříži. Budova umístěna ve středu města je rozdělena na hlavní budovu A – veřejnosti přístupná a budovu B – veřejnosti nepřístupná. Hranice budovy je vymezena žulovou a cihlovou zdí do ulice Soudní, okolní zástavbou a Květnou zahradou. Budova má 1.PP a 4.NP a je zakončená sedlovou střechou s půdním prostorem.

Hlavní budova A – veřejnosti přístupná je vybavena osobním výtahem určeným výhradně pro přepravu osob, ostatními komunikačními prostory pro pohyb osob, kterými je centrální schodiště a chodby. Výtah je bezbariérový.

Hlavní budova je rozdělena na veřejně přístupnou a veřejně nepřístupnou část. Veřejně přístupné jsou všechny prostory s výjimkou 1. PP, prostory justiční stráže v 1. NP, část 2. NP a vstup k bezbariérovému WC a spojovacímu krčku k budově B.

Hlavní vstup do budovy pro veřejnost je pouze z ulice Soudní přes stanoviště justiční stráže, kde je prováděna kontrola vstupujících osob, věcí a zavazadel za pomoci detekčního rámu a RTG zavazadel. Tento vstup do budovy nebyl budován jako bezbariérový.

Vjezd vjezdovou bránou povolen vozidlům soudců a zaměstnanců, zapsaných v seznamu povolení k vjezdu, služebními vozidly VSČR a PČR z ulice Soudní. Tento vjezd je současně používán jako vstup pro pohybově postižené osoby (na vozíku) za asistence justiční stráže.

Navigační a orientační systém

Ve vestibulu (přízemí budovy A) se nachází elektronická tabule s rozmístěním kanceláří, jednacích sání, WC a výtahu, a stanoviště justiční stráže, která v případě potřeby podá příslušné informace. Jednotlivé kanceláře a jednací síně jsou označeny orientační tabulkou. Vyvolávací systém je instalován pouze v rámci jednacích sání.

Klientská zóna

Klientskou zónu je možné najít na informačním centru, které je umístěno v přízemí hlavní budovy první dveře vpravo.

tel. č. 573 522 111

Úřední hodiny:

pondělí až čtvrtek 7:30–15:00 hod.

pátek 7:30–14:00 hod.

Návštěva u předsedy okresního soudu: středa od 7:30–9:30 hod., příp. dle předchozí domluvy.

A/ Pohyb po budově soudu

Pohybové postižení

	Lze výškové rozdíly v budově (schodiště, vyrovnávací stupně, prahy vyšší než 2 cm atd.) překonat pomocí rampy, výtahu, schodišťové plošiny? Není přístup do mezipater.	ANO	X	NE	
1	<p>Do každého patra vede 26 schodů se zábradlím (5 schodů, odpočívadlo, 17 schodů, odpočívadlo, 4 schody) šíře 1520 mm a výšky 150 mm. První a poslední schod schodiště je opatřen kontrastním značením.</p> <p>Pro bezbariérový pohyb po budově je k dispozici volně přístupný osobní výtah.</p> <p>Vstupy do jednacích síní mají práh výšky 20 mm a jsou opatřeny nájezdovým klínem.</p>	V případě jiného řešení popište jak. V případě, že se s ohledem na Váš zdravotní stav pojí s Vaší účastí na soudním jednání specifické potřeby, kontaktujte předem soudního tajemníka Mgr. Pavla Jurana na emailovou adresu pjuran@osoud.krm.justice.cz			
2	<p>Jsou vstupní dveře do budovy široké?</p> <p>Dveře levé otvíravé dovnitř klikou ve výšce 1410 mm. Šířka vstupu jednoho křídla 1030 mm, šířka vstupu obou křídel 2130 mm. Bez prahu.</p> <p style="text-align: right;">jiná změřená šířka</p>	800 mm		900 mm	1030 mm
3	<p>Jsou ostatní dveře (do soudních síní) široké?</p> <p>Dveře otvíravé ven klikou. Práh výšky 2 cm je opatřen nájezdovým klínem.</p> <p style="text-align: right;">jiná změřená šířka</p>	800 mm		900 mm	1000 mm
4	<p>Jsou v budově bezbariérové toalety?</p> <p>Bezbariérové toalety se nacházejí v prvním patře budovy a k jejich zpřístupnění je potřeba kontaktovat justiční stráž, tel. č. 573 522 120.</p> <p>Návštěvnické toalety se nacházejí v přízemí budovy v pravém ramenu chodby vlevo od výtahu.</p>	ANO	X	NE	
5	<p>Jaké jsou rozměry bezbariérového WC? (vhodné je zaslat foto toalety - směrem od dveří k WC míse)</p> <p>Dveře levé otvíravé ven klikou. Šíře dveří 900 mm.</p> <p>WC ve výšce osazení 500 mm, 1x sklopný úchyt REHA levý, 1 x opěrné madlo REHA pravé.</p> <p>Kabina není vybavena nouzovou signalizací. V případě nouze volat justiční stráž, tel. č. 573 522 120.</p>	rozměry WC			
6	Jsou vstupní dveře a dveře bezbariérových WC opatřena madlem ve výšce cca 900 mm?	ANO		NE	X

7	Jsou vstupní turnikety nebo jiná bezpečnostní zařízení doplněna variantním přístupem (otvíravé dveře) pro osoby s pohybovým postižením?	ANO		NE	X
8	Je velikost půdorysu kabiny výtahu min. 1000 x 1250 mm?	ANO		NE	X
	Je velikost půdorysu kabiny výtahu min. 1100 x 1400 mm?	ANO		NE	X
	Výtah není evakuační, nedisponuje hlasovým oznámením stanic, madlem ani sedátkem. Zrcadlo umístěno ve výšce 1080 mm. Dveře výtahu automatické posuvné. jiný změřený půdorys	800 x 1200 mm			
9	Je šířka dveří výtahu min. 800 mm?	ANO	X	NE	

Sluchové postižení

10	Je v soudních síních osazena indukční smyčka?	ANO		NE	X
11	Je u informací (resp. v recepci nebo u ostrahy) umožněn indukční poslech?	ANO		NE	X
12	Je možné si při jednání vybrat a zajistit tlumočení pro sluchově postižené?	ANO	X	NE	
	Na základě žádosti učiněné v dostatečném předstihu před jednáním.				

Zrakové postižení

13	Je v budově dodrženy vizuální kontrast na schodištích? (<i>Jde o kontrast každého prvního a posledního stupně v každém schodišťovém rameni oproti podlaze</i>)	ANO	X	NE	
14	Je výtah vybaven akustickým výstupem a osazen popiskami v Brailově písmu?	ANO		NE	
	Výtah není opatřen akustickým výstupem a indukční smyčkou. Výtah disponuje popisky v Brailově písmu.				

B/ Vnější přístup k budově soudu

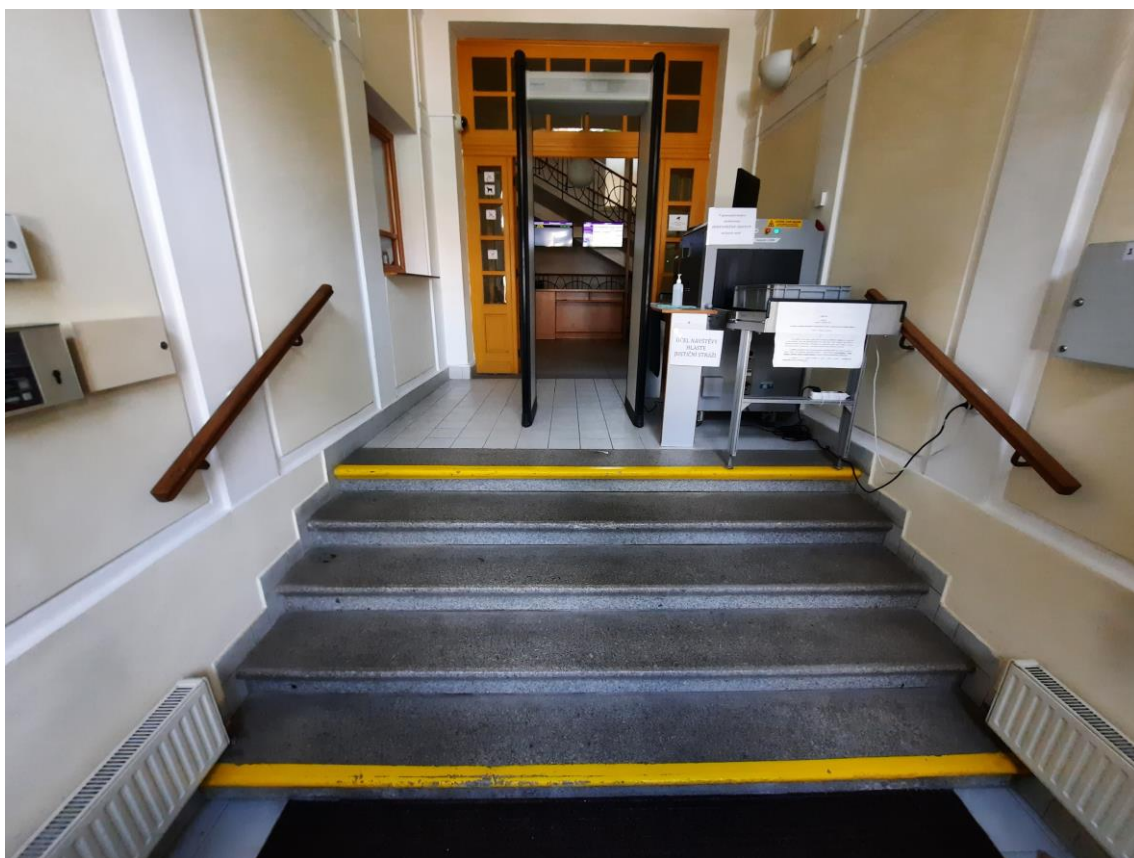
Pohybové postižení

15	Je od nejbližších zastávek MHD bezbariérový přístup do budovy? <i>Jde zejména o snížené nájezdy na chodníky)</i>	ANO	X	NE	
	Zastávky MHD jsou vzdáleny: - 150 m zastávka Hygienická stanice, ulice Havlíčkova, linky 1, 3, 4 a 6, zastávka je na znamení - 200 m zastávka Květná zahrada, ulice Gen. Svobody, linky 4 a 6				
16	Je u budovy vyhrazené parkovací místo pro ZTP?	ANO		NE	X
	Soud nemá návštěvnické parkoviště a vyhrazené parkovací stání. Na silnici před budovou je vodorovné dopravní značení – žlutá přerušovaná čára, která přechází do žluté plné čáry. Nejbližší vyhrazená parkovací stání jsou pěšky vzdálena: - 170 m na parkovišti za poliklinikou, vjezd z ulice Soudní - 420 m v parkovacím domě, vjezd z ulice Velehradská				
17	Je bezbariérový přístup do budovy hlavním vchodem?	ANO		NE	X
	Přístup ke vstupu do budovy Před hlavním vstupem do budovy se nachází 4 shody (2 + 2) bez zábradlí šíře min. 2230 mm a výšky max. 155 mm. Vstup do budovy Hlavní dveře levé otvíravé dovnitř klikou ve výšce 1410 mm, při otevření hlavního křídla široké 1030 mm, při otevření obou křídel široké 2130 mm. Za dveřmi se nachází 5 schodů se zábradlím šíře 2880 mm a výšky 155 mm. Po překonání schodiště je průchod zúžen na 930 mm průchozím rámovým detektorem a rentgenem zavazadel.				
18	Je bezbariérový přístup do budovy jiným vchodem? (Jde o boční nebo zadní vchod, vjezd pro zásobování atd.)	ANO	X	NE	
	Bezbariérový vstup je možný z nádvoří soudu pouze v doprovodu justiční stráže. Pro přivolání justiční stráže je k dispozici zvonkové tlačítko umístěné napravo na obvodovém zdivu objektu před hlavním vstupem (před prvními schody). Šířka dveří z nádvoří je 800 mm s prahem 20 mm. K překonání schodů za dveřmi slouží plošina s rozměry 770 x 870 mm.				

Příloha fotodokumentace



Obr. 1 Hlavní vstup do budovy Soudní 1279/11

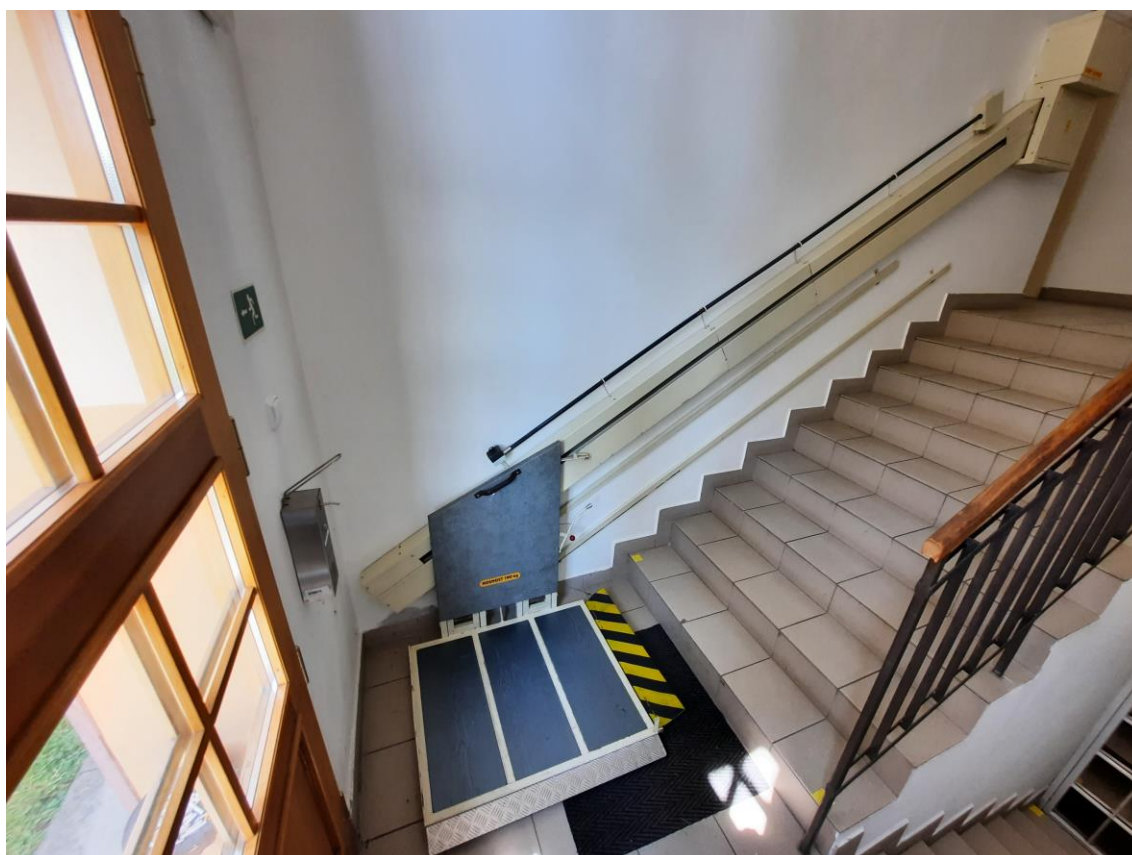


Obr. 2 Zádveř hlavního vstupu do budovy

Požadavky vyplývají ze stavebního zákona č.183/2006 Sb. a z prováděcích vyhlášek SZ
- vyhláška č.398/2009 Sb.



Obr. 3 Bezbariérový vstup do budovy z nádvoří

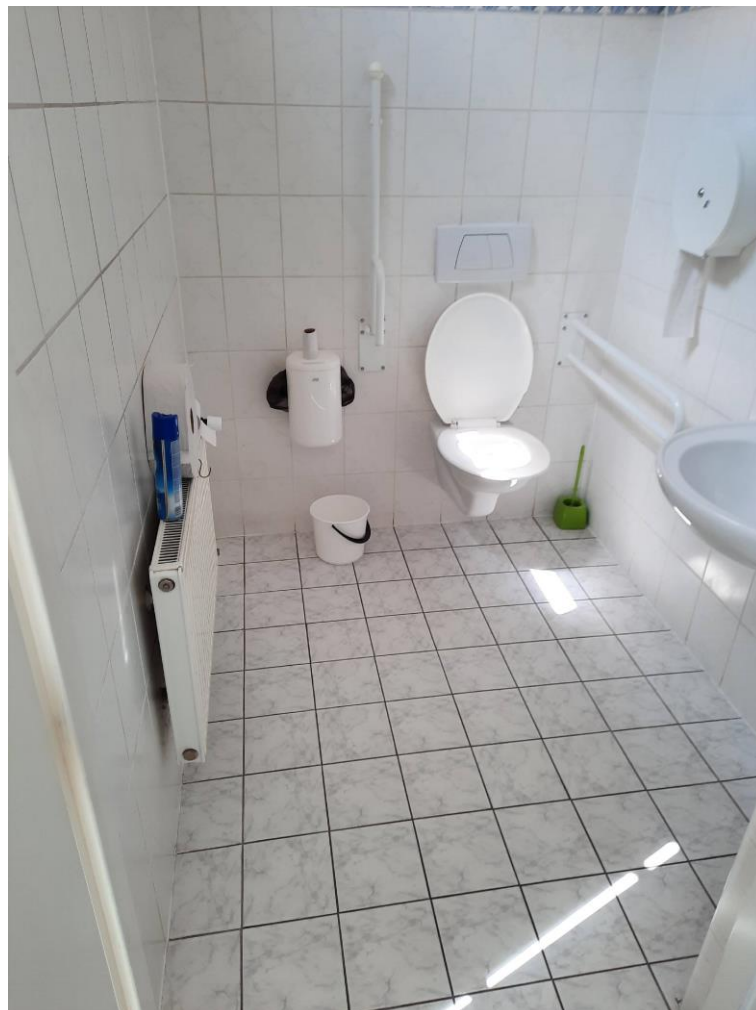


Obr. 4 Pohled na schodiště s plošinou za vstupem do budovy z nádvoří

Požadavky vyplývají ze stavebního zákona č.183/2006 Sb. a z prováděcích vyhlášek SZ
- vyhláška č.398/2009 Sb.



Obr. 5 Vstup na bezbariérové WC v 2. NP



Obr. 6 Bezbariérové WC – celkový pohled

Požadavky vyplývají ze stavebního zákona č.183/2006 Sb. a z prováděcích vyhlášek SZ - vyhláška č.398/2009 Sb.



Obr. 8 Umyvadlo



Obr. 9 Výtah

Požadavky vyplývají ze stavebního zákona č.183/2006 Sb. a z prováděcích vyhlášek SZ
- vyhláška č.398/2009 Sb.



Obr. 10 Výtah – vnitřní prostor



Obr. 11 Výtah – řídicí panel

Požadavky vyplývají ze stavebního zákona č.183/2006 Sb. a z prováděcích vyhlášek SZ - vyhláška č.398/2009 Sb.