

# KRAJSKÝ SOUD V PLZNI

Veslavínova 40  
306 17 Plzeň

Spr 3360/2016 (Spr 2807/2017 – dodatek č. 11 s účinností od 1.10.2017)

## ROZVRH PRÁCE PRO ROK 2017

### **PRACOVNÍ DOBA:**

pondělí	07:00 - 15:15 hod.
úterý	07:00 - 15:15 hod.
středa	07:30 - 17:00 hod.
čtvrtek	07:00 - 15:15 hod.
pátek	07:00 - 15:15 hod.

(přestávka na oběd 30 min. v době od 11:00 do 13:00 hod.)

### **DOBA PRO STYK S VEŘEJNOSTÍ:**

denně od 08:00 - 12:00 a od 13:00 - 15:00 (ve středu do 17:00 hod.)

O návštěvu u předsedy a místopředsedů soudu je nutno předem požádat, aby mohl být sjednán konkrétní termín přijetí. Neohlášené návštěvy nemusí být s ohledem na plánovaný program přijaty.

veřejné rejstříky právnických a fyzických osob - pondělí a středa

sbírka listin a poskytování výpisů z veřejných rejstříků fyzických a právnických osob - denně

podatelna přístupna po celou pracovní dobu

## Obsah

VEDENÍ KRAJSKÉHO SOUDU V PLZNI.....	3
TRESTNÍ ÚSEK - oddělení T .....	5
TRESTNÍ ÚSEK - oddělení To .....	11
OBČANSKOPRÁVNÍ ÚSEK ODVOLACÍ.....	22
OBČANSKOPRÁVNÍ ÚSEK PRVNÍHO STUPNĚ.....	29
I.    oddělení insolvenční a konkursní.....	31
II.   oddělení občanskoprávní a obchodní .....	37
III.  oddělení veřejných rejstříků právnických a fyzických osob .....	41
ÚSEK SPRÁVNÍHO SOUDNICTVÍ .....	43
ROZHODNUTÍ O NÁVRZÍCH NA URČENÍ LHŮTY K PROVEDENÍ PROCESNÍCH ÚKONŮ DLE § 174a zák. č. 6/2002 Sb.....	51
ÚSEK SPRÁVY SOUDU .....	52

## VEDENÍ KRAJSKÉHO SOUDU V PLZNI

### Předseda krajského soudu

#### **Mgr. Miloslav Sedláček**

- vykonává dle § 30 odst. 2 a § 121 odst. 1 zák. č. 6/2002 Sb., o soudech a soudcích (v platném znění) státní správu krajského soudu a okresních soudů v jeho obvodu v rozsahu uvedeném v § 126 odst. 1, 2 a 3 cit. zákona
- vydává rozhodnutí podle § 15 odst. 1 zák. č. 106/1999 Sb.
- určuje osobu insolvenčního správce podle § 25 odst. 2 zák. č. 182/2006 Sb.

### Místopředsedové krajského soudu

- na svěřeném úseku vykonávají dle § 30 odst. 2 a § 121 odst. 3 cit. zákona samostatně státní správu krajského soudu a okresních soudů v jejich obvodu v rozsahu uvedeném v § 126 odst. 1 písm. d), e), j), l), o), odst. 2 citovaného zákona, s výjimkou věcí, které si výslovně vyhradí předseda krajského soudu
- vydávají rozhodnutí podle § 15 odst. 1 zák. č. 106/1999 Sb., s výjimkou věcí, které si výslovně vyhradí předseda krajského soudu

#### **JUDr. Milan Štejr**

- pro úsek trestní
- organizuje práci s přísedícími soudci
- postupuje dle § 126 odst. 1 písm. i) odst. 3 cit. zákona

#### **Mgr. Jiří Levý**

- pro občanskoprávní úsek odvolací
- odpovídá za notářskou agendu
- vede agendu justičních čekatelů
- dohlíží odborně nad agendou vymáhání pohledávek
- *zastupuje předsedu krajského soudu v době jeho nepřítomnosti*

#### **Mgr. Soňa Kacovská**

- pro občanskoprávní úsek prvního stupně
- přiděluje věci podle § 44 zákona o soudech a soudcích a § 160 odst. 2 insolvenčního zákona

#### **Mgr. Alexandr Krysl**

- pro úsek správního soudnictví

- odpovídá za úsek soudních znalců a tlumočnicků

Ředitel správy soudu

**Mgr. Bc. Jiří Stehlík**

- vykonává činnost podle § 122a odst. 1 a § 126 odst. 4 cit. zákona
- řídí činnost správy krajského soudu
- podílí se na tvorbě koncepce rozvoje soudů

Tiskový mluvčí

**Mgr. David Ungr**

- asistent soudce Mgr. Miloslava Sedláčka

**Porady vedení Krajského soudu v Plzni** se konají zpravidla v **pondělí od 08:00 hod.** v kanceláři předsedy soudu.

**TRESTNÍ ÚSEK - oddělení T**

<b>Soudní oddělení (zástup)</b>	<b>Obor a vymezení působnosti</b>	<b>Předseda/předsedkyně senátu (zástup)</b>	<b>Členové senátu</b>	<b>Vedoucí kanceláře Protokolující úřednice</b>	<b>Jednací síň Jednací dny</b>
<b>1 T (9 To)</b>	Věci uznání cizozemských rozhodnutí zapisované do rejstříku T	<b>JUDr. Pavel Fait</b> <b>JUDr. Milan Štejr</b>	<b>Mgr. Jan Hostaš</b> <b>Mgr. Miroslav Mlčák</b>	<b>Lenka Kislíngrová</b> Pavčina Došková	14/příz. pondělí, středa
<b>2 T (3 T)</b> <b>2 Tm</b> <b>soud pro mládež</b>	Věci, které rozhoduje KS v Plzni v I. stupni dle § 17 a § 21 tr. řádu a věci uznání cizozemského rozhodnutí zapisované do rejstříku T napadlé do 31.12.2015	<b>JUDr. Jan Špeta</b> ( <i>JUDr. Ivana Růžičková</i> )	přisedící dle přílohy rozvrhu práce a při rozhodování o uznání cizozemského rozhodnutí soudci úseku To dle rozpisu (viz níže)	<b>Zdeňka Hřebcová</b> Zdeňka Holá	15/příz. (úterý, čtvrtky zapůjčen ins. odd.) 20,22,26/příz. 66/příz. (jen pátek) 108/I.p. 141/II.p.
<b>3 T (4 T)</b> <b>zastupující soud pro mládež</b>	Věci, které rozhoduje KS v Plzni v I. stupni dle § 17 a § 21 tr. řádu a věci uznání cizozemského rozhodnutí zapisované do rejstříku T napadlé do 31.12.2015	<b>JUDr. Ivana Růžičková</b> ( <i>JUDr. Přemysl Špicar</i> )	přisedící dle přílohy rozvrhu práce a při rozhodování o uznání cizozemského rozhodnutí soudci úseku To dle rozpisu (viz níže)	<b>Zdeňka Hřebcová</b> Alena Levá	jednací síně jako v 2 T
<b>4 T (5 T)</b>	Věci, které rozhoduje KS v Plzni v I. stupni dle § 17 a § 21 tr. řádu a věci uznání cizozemského rozhodnutí zapisované do rejstříku T napadlé do 31.12.2015	<b>JUDr. Přemysl Špicar</b> ( <i>Mgr. Tomáš Bouček</i> )	přisedící dle přílohy rozvrhu práce a při rozhodování o uznání cizozemského rozhodnutí soudci úseku To dle rozpisu (viz níže)	<b>Jana Straková</b> Jana Zemenová	jednací síně jako v 2 T
<b>5 T (34 T)</b>	Věci, které rozhoduje KS v Plzni v I. stupni dle § 17 a § 21 tr. řádu, z nich všechny věci dle Části druhé	<b>Mgr. Tomáš Bouček</b> ( <i>Mgr. Martin Kantor</i> )	přisedící dle přílohy rozvrhu práce a při rozhodování o uznání	<b>Zdeňka Hřebcová</b> Bc. Jiřina Šandorová	jednací síně jako v 2 T

	Hlavy X Dílu 3 trestního zákoníku (Části druhé Hlavy třetí Oddílu třetího trestního zákona č. 140/1961 Sb.), pokud jde o korupci úředních osob, korupci při veřejných zakázkách, korupci při veřejných soutěžích, korupci při veřejných dražbách, a věci uznání cizozemského rozhodnutí zapisované do rejstříku T napadlé do 31.12.2015		cizozemského rozhodnutí soudci úseku To dle rozpisu (viz níže)		
<b>34 T (2 T)</b>	Věci, které rozhoduje KS v Plzni v I. stupni dle § 17 a § 21 tr.řádu a věci uznání cizozemského rozhodnutí zapisované do rejstříku T napadlé do 31.12.2015	<b>Mgr. Martin Kantor</b> ( <i>JUDr. Jan Špeta</i> )	přisedící dle přílohy rozvrhu práce a při rozhodování o uznání cizozemského rozhodnutí soudci úseku To dle rozpisu (viz níže)	<b>Zdeňka Hřebcová</b> Kateřina Votípková	jednací síň jako v 2 T

<b>Soudní oddělení</b>	<b>Obor a vymezení působnosti</b>	<b>Předseda senátu</b> ( <i>zástup</i> )	<b>Jednací síň</b> <b>Jednací dny</b>
<b>1 Nt</b>	Rozhodování ve vykonávacím řízení (§§ 315, 320/2, 322, 323, 325/1, 327/2, 328, 334/1 a další tr. řádu, pokud není řízení vedeno v procesním spise), rozhodování dle hlavy 25 tr. řádu ve věcech, kde řízení bylo zahájeno přede dnem účinnosti zák. č. 104/2013 Sb. a dále rozhodování dle zák. č. 104/2013 Sb., kde je věcně příslušný v prvním stupni krajský soud, s výjimkou rozhodnutí dle § 95 až 104, 205 až 225, hlavy IV díl 1, § 215 odst. 3 až 5 a hlavy VIII zák. č. 104/2013 Sb.	vyřizují soudci zařazení v oddělení T, členy senátů jsou soudci z odd. To dle rozpisu (viz níže)	jednací síň jako v 2 T

## **Pravidla pro přidělování agendy – oddělení T**

Pro přidělování věci je určující časové pořadí, v jakém byly podány. Věci, které byly podány ve stejném časovém okamžiku, jsou seřazeny abecedně podle příjmení prvního obžalovaného. Takto jsou věci přidělovány po jedné každému soudci s výjimkou věcí, kde je soudce vyloučen z rozhodování dle § 30 trestního řádu.

### **Přednostně jsou přidělovány**

**osobní věci** – věci dříve pravomocně vrácené k došetření, či dříve pravomocně postoupené budou v případě nového podání obžaloby či vrácení věci k vyřízení zdejšímu soudu přiděleny témuž senátu a nově započten bude z hlediska rozsahu pouze doplněný spisový materiál. Současně se zohlední skutečnost, že některý z obviněných byl v mezidobí vzat do vazby. Za osobní věc se dále považuje rozhodování ve věcech opakovaných žádostí o upuštění od výkonu trestu odnětí svobody v téže trestní věci, v nichž je žádáno rozšíření vydání podle § 402 trestního řádu nebo rozšíření předání podle § 418 trestního řádu ve věcech, kde řízení bylo zahájeno přede dnem účinnosti zákona č. 204/2013 Sb., věci, v nichž je žádáno rozšíření vydání podle § 103 zákona č. 104/2013 Sb. nebo rozšíření předání podle § 216 zákona č. 104/2013 Sb., v případě, že bylo pravomocně rozhodnuto o nepředání odsouzeného k výkonu trestu dle § 205 odst. 2 písm. b) zákona č. 104/2013 Sb., přidělí se věc rozhodování o uznání cizozemského rozhodnutí zapisovaná do rejstříku T, navazující ve smyslu § 215 zákona č. 104/2013 Sb., témuž soudci jako věc osobní

**specializace** – při souběhu specializací rozhodne o přidělení věci los

senát 1 T – rozhodování o uznání cizozemských rozhodnutí

senát 2 Tm – věci dle zákona č. 218/2003 Sb. (soud pro mládež)

senát 5 T – věci dle dílu 3. hlavy X trestního zákoníku (dle 3. oddílu hlavy III. trestního zákona, pokud jde o korupci veřejných činitelů a korupci při veřejných soutěžích a dražbách)

**velké věci** – spisy nad 1000 stran s tím, že jako další velká věc se započítá každých dalších 500 stran. Nezačíslované přílohy se započítají po dohodě s předsedou senátu, pokud se jedná o důkazy, které bude třeba v hlavním líčení provést, podle stejných kritérií. Pokud ve velké věci byla podána obžaloba proti nejméně 5 obžalovaným, vynásobí se počet stran spisu rozhodný pro účely rovnoměrného zatížení jednotlivých oddělení koeficientem 1,2, od nejméně 8 obžalovaných koeficientem 1,3, od nejméně 11 obžalovaných koeficientem 1,4, od nejméně 14 obžalovaných koeficientem 1,5, od nejméně 18 obžalovaných koeficientem 1,6, od nejméně 23 obžalovaných koeficientem 1,7, od nejméně 29 obžalovaných koeficientem 1,8 od nejméně 36 obžalovaných koeficientem 1,9 a od nejméně 42 obžalovaných koeficientem 2.

**vazební věci**

**věci, kde mateřským jazykem obžalovaného není jazyk český**

Věci, které předseda senátu vyloučí ze společného řízení k samostatnému projednání, nebudou pro účely rozdělování nápadu brány v úvahu.

V případě vyloučení předsedy senátu, kterému byla věc přidělena k vyřízení, bude tato věc přidělena do senátu, který je **dle stanovených pravidel pro rozdělování nápadu** dalším v pořadí. Při jakékoli změně zákonného soudce, např. když po zrušení věci bude rozhodovat jiný senát, se tomuto novému předsedovi senátu věc započítává jako nový nápad.

Napadlé věci, kdy proti témuž obviněnému je vedeno u zdejšího soudu jiné prvoinstanční řízení, budou zapsány do téhož senátu pouze tehdy, pokud v dříve napadlé věci dosud nebylo nařízeno hlavní líčení, nebo v případě, že lze důvodně po konzultaci s příslušným předsedou senátu předpokládat, že jde o další útoky v rámci téhož skutku. Jinak bude nově napadlá věc zapsána podle obecných pravidel. Při nápadu více věcí týž den, bude rozhodovat abecední pořadí podle počátečního písmene příjmení prvního z obžalovaných v případě, že obžaloby budou doručeny současně. Jinak se vychází z pořadí, v jakém byly obžaloby doručeny do trestní kanceláře.

Do senátu 2 Tm bude zapisován pouze nápad věcí podle zák. č. 218/2003 Sb. o trestním soudnictví nad mládeží. Zastupujícím senátem pro vyřizování těchto věcí je senát 3 T s tím, že bude postupováno podle zásad platných pro zastupování.

V případě nápadu rozsáhlé nebo obtížné věci může předseda krajského soudu přijmout opatření k zajištění plynulého vyřizování věcí, zejména spočívající v pozastavení nápadu dotyčného soudci či soudnímu oddělení.

Návrh na povolení obnovy řízení a věc napadlá k rozhodnutí po předchozím povolení obnovy řízení, se posuzují jako věc osobní a budou, nebudou-li dány podmínky ust. § 30 odst. 1 tr. řádu, přidělovány témuž senátu, který rozhodoval v původním, tedy nalézacím řízení. To neplatí v případě, že předseda senátu, který ve věci v nalézacím řízení rozhodoval, je v době nápadu návrhu na povolení obnovy řízení zařazen na odvolacím úseku. V případě, že příslušný předseda senátu bude vyloučen, bude návrh na povolení obnovy řízení přidělen zastupujícímu předsedovi senátu. Návrhy na povolení obnovy řízení napadlé ve věcech, kde předseda senátu, který ve věci rozhodoval v nalézacím řízení, je na jiném úseku (i odvolacím), budou přidělovány jako běžný nápad a stejně bude přidělována i porozsudková agenda ze senátu, který není obsazen. Při nápadu návrhu na povolení obnovy řízení se pro účely rovnoměrného zatížení jednotlivých soudních oddělení započítává 1/5 stran a v případě, že bude věc přidělena jinému senátu, než který ve věci rozhodoval v nalézacím řízení, bude započtena polovina stran spisu, nebude-li v konkrétním případě rozhodnuto předsedou soudu jinak.

V případě plánované řádné dovolené trvající nepřetržitě nejméně dva týdny se soudci týden před jejím nástupem zastavuje nápad vazebních věcí a obnovuje se dnem návratu z dovolené. Při pracovní neschopnosti se od jejího počátku zastavuje nápad vazebních věcí a obnovuje se po nástupu z pracovní neschopnosti do zaměstnání. V případě věcí osobních může předseda krajského soudu přijmout opatření k zajištění plynulého vyřizování věcí.



Při rozhodování dle oddílu třetího XXV. hlavy tr. řádu (u věcí napadlých před účinností zákona č. 104/2013 Sb.), věci rozhodnutí dle zákona č. 104/2013 Sb., které jsou rozhodovány v senátu a byly zapsány do rejstříku 1 Nt do 31.12.2014 a rozhodování o uznání cizozemského rozhodnutí, vedle předsedy senátu z úseku T, kterému byla věc přidělena, budou členy senátu soudci úseku To takto:

u senátu 2 T členové senátu 6 To

u senátu 3 T členové senátu 50 To

u senátu 4 T členové senátu 7 To

u senátu 5 T členové senátu 8 To

u senátu 34 T členové senátu 9 To

V případě, že nebude k dispozici člen příslušného senátu, bude jej zastupovat další člen senátu, pokud ani ten nebude k dispozici, pak člen v pořadí následujícího senátu dle tohoto seznamu.

Návrh na rozhodnutí o předběžné vazbě (§ 94, § 204 zákona č. 104/2013 Sb.) a žádost o ustanovení obhájce v tomto řízení, budou přidělovány předsedům senátů úseku T podle pořadí tohoto rozvrhu práce (2 T, 3 T, 4 T, 5 T, 34 T). V případě, že příslušný předseda senátu, kterému má být věc přidělena, nebude moci o předběžné vazbě ve lhůtě 24 hodin rozhodnout, bude věc přidělena zastupujícímu předsedovi senátu (viz rozvrh práce). V případě, že návrh bude podán v pátek po 12:00 hod. a nebude možno o něm rozhodnout do konce pracovní doby, rozhodne o návrhu soudce, který má nařízenou pracovní pohotovost. Ve výjimečných případech určí předseda soudu, že soudce, který má nařízenou pracovní pohotovost, rozhodne o návrhu, který bude podán v pátek i před 12:00 hod., ale nebude možné o něm rozhodnout v pracovní době. Žádosti o propuštění z předběžné vazby rozhodují soudci úseku T, posuzují se jako věci osobní a započítávají se do shora uvedeného pořadí. Pokud je žádost o propuštění z předběžné vazby postoupena soudu se zamítavým stanoviskem státního zástupce společně s návrhem na rozhodnutí dle § 205 zákona č. 104/2013 Sb., rozhodne o ní senát, jehož členovi byla přidělena věc rozhodnutí o návrhu dle § 205 zákona č. 104/2013 Sb. To platí přiměřeně pro případ, kdy probíhá zjednodušené předání dle § 208 zákona č. 104/2013 Sb.

Pro **zastupování** předsedy senátu nepřítomného z důvodu pracovní neschopnosti, čerpání řádné dovolené, služební cesty či některé z dalších zákonných překážek v práci platí, že v případě nepřítomnosti zastupujícího předsedy senátu určí zástupce ad hoc předseda soudu. Tento postup se předpokládá zejména při rozhodování o žádostech o propuštění z vazby a předkládání spisů k přezkumnému řízení.

S ohledem na právo na **spravedlivý proces** a projednání a rozhodnutí trestní věci v **přiměřené době** (čl. 6/1 Evropské úmluvy o lidských právech, čl. 38/2 Listiny základních práv a svobod) předseda soudu při jinak důsledném respektování práva na zákonného soudce (čl. 38/1 LPS) a zachování systému na rozdělování nápadu podle rozvrhu práce přidělí věc jinému předsedovi senátu, a to především tehdy, pokud ve věci nebyl dosud učiněn po podání obžaloby žádný úkon vedoucí k meritornímu rozhodnutí (§ 181 odst. 3 věta poslední trestního řádu).

Při **nařizování** hlavních líčení a veřejných zasedání, a to zejména nařizování prvního hlavního líčení ve věci po podání obžaloby, předseda senátu, nebrání-li tomu důležité důvody, přihlédne k požadavku státního zástupce, který před podáním obžaloby vykonával dozor nad zachováním zákonnosti v přípravném řízení, aby se mohl osobně zúčastnit projednávání věci před soudem. Obdobně přihlédne k odůvodněnému požadavku obhájce (§ 20 odst. 2 jednacího řádu pro okresní a krajské soudy v platném znění).

Předseda senátu původně zařazený na úseku T bude pokračovat v meritorním rozhodování všech věcí, které napadly do tohoto senátu v době do jeho přeřazení na jiný úsek, pokud ve věci byl učiněn po podání obžaloby úkon vedoucí k meritornímu rozhodnutí. Pokud takový úkon učiněn nebyl, bude věc přidělena jinému předsedovi senátu zařazenému na úseku T podle obecných pravidel pro přidělování nápadu. Původní předseda senátu bude pokračovat ve vyřizování věcí, v nichž rozhodl, i poté, co věc obživne po zrušení v odvolacím či dovolacím řízení. V případě, že věc nebude možno projednat v původním složení senátu, projedná věc s přísedícím (přísedíci) zařazeným(i) rozvrhem práce do senátu se shodným číselným označením. Pokud v takovém senátu žádní přísedící zařazení nejsou, s přísedícím(i) zařazenými rozvrhem práce ze senátu s nejnižším číslem.

Mgr. Martin Kantor bude počínaje dnem 1.1.2014 vyřizovat porozsudkovou agendu i ve věcech napadlých do senátu 34 T v minulosti, s výjimkou věcí, které budou k tomuto datu přiděleny k vyřízení jinému soudci T úseku a bude v nich k tomuto datu nařízeno jednání, jakož i ve všech věcech napadlých do jiných senátů, které byly v minulosti k vyřízení porozsudkové agendy přiděleny předsedovi senátu JUDr. Milanu Štejkovi.

**TRESTNÍ ÚSEK - oddělení To**

<b>Soudní oddělení (zástup)</b>	<b>Obor a vymezení působnosti</b>	<b>Předseda/předsedkyně senátu</b>	<b>Členové senátu</b>	<b>Vedoucí kanceláře Protokolující úřednice</b>	<b>Jednací síň Jednací dny</b>
<b>6 To (9 To)</b>	Odvolací a stížnostní agenda od okresních soudů z celého kraje - viz rozdělení specializací	<b>JUDr. Pavel Fait JUDr. Milan Štejr</b>	<b>Mgr. Jan Hostaš Mgr. Miroslav Mlčák</b>	<b>Lenka Kislingerová Pavčina Došková</b>	14/př. pondělí, středa
<b>7 To (8 To) 7 Tmo, 7 Rodo - soud pro mládež</b>	Věci dle zákona č. 218/2003 Sb., stížnosti proti rozhodnutí o vazbě v přípravném řízení ve věcech mladistvých pachatelů, kde je dle § 17 tr. ř. věcně příslušný KS, další nápad stejné jako 6 To, dále rozhodování dle § 88 odst. 4 tr. řádu	<b>Mgr. Miloslav Sedláček JUDr. Alice Bártová</b>	<b>Mgr. Martina Modráková</b>	<b>Jana Straková Lucie Grabmüllerová</b>	66/př. úterý, čtvrtek
<b>8 To (6 To)</b>	stejně jako 6 To	<b>JUDr. Zdeněk Jaroš JUDr. Pravoslav Polák</b>	<b>Mgr. Marcel Žán</b>	<b>Lenka Kislingerová Andrea Benešová</b>	64/př. úterý, čtvrtek
<b>9 To (50 To)</b>	stejně jako 6 To	<b>JUDr. Eduard Wipplinger</b>	<b>JUDr. Libuše Chudíková Mgr. Daniela Jeřábková</b>	<b>Jana Straková Jana Poláková</b>	14/př. úterý, čtvrtek
<b>50 To (7 To)</b>	stejně jako 6 To, dále rozhodování dle § 88 odst. 4 tr. řádu	<b>JUDr. Milan Suk Mgr. František Pokorný</b>	<b>Mgr. Zdeňka Šebková</b>	<b>Lenka Kislingerová Vendula Jurčová</b>	66/př. pondělí, středa

<b>36 Tmo</b> (8 a 9 To) – soud pro mládež	Stížnosti proti rozhodnutí o vazbě v přípravném řízení, pokud se týkají mladistvých pachatelů, mimo věcí, kde je dle § 17 tr. ř. příslušný KS	<b>JUDr. Milan Štejr</b> <b>JUDr. Eduard Wipplinger</b> <b>JUDr. Jan Špeta</b>	uvedení předsedové senátu, kterým věc nebyla přidělena	<b>Lenka Kislingerová</b> <b>Jana Straková</b> protokolující úřednice dle pokynu VK	volná jednací síně dle potřeby
<b>7 Nt, 7 Ntm</b> <b>senát 36 Tmo</b> (7 To a 9 To)	Rozhodnutí o příslušnosti (§ 24 tr. ř.), návrhy na odnětí a přikázání věci (§ 25 tr. ř.), - všeobecný	<b>JUDr. Milan Štejr</b> <b>JUDr. Eduard Wipplinger</b> <b>Mgr. Miloslav Sedláček</b>	uvedení předsedové senátu, kterým věc nebyla přidělena	<b>Lenka Kislingerová</b> <b>Jana Straková</b> protokolující úřednice dle pokynu VK	volná jednací síně dle potřeby

Rezerva:      pondělí      64/př.  
   středa            64/př.  
   pátek            14/př.  
                      15/př.

#### Asistentka soudce

#### **Mgr. Teodora Chvalová**

- v soudních odděleních 1 T, 1 Nt, 6 To vykonává bez pověření předsedy senátu úkony uvedené v § 12 zákona č. 121/2008 Sb. a z pověření předsedy senátu JUDr. Milana Štejra jednotlivé úkony

- v případech nepřítomnosti VSÚ Lenky Třepešové tuto zastupuje

#### **Organizace práce v senátech**

Předsedové senátu organizují práci v jednotlivých senátech tak, aby všichni (předsedové i soudci) měli rovnocenný prostor pro vyřizování přidělené agendy a na rozhodování se podíleli zásadně stejným dílem. Předsedání si dělí rovným dílem. Za tím účelem určí konkrétní způsob předsedání tak, že vždy jeden předseda senátu bude předsedat podle jednacích dnů - půldnů (senát 6 To). V senátu 7 To předsedá Mgr. Miloslav Sedláček každé první odvolání a každou první stížnost z věcí přidělených Mgr. Martině Modrákové, JUDr. Alice Bártová pak každé druhé odvolání a každou druhou stížnost z věcí přidělených Mgr. Martině Modrákové. V senátu 8 To předsedá JUDr. Zdeněk Jaroš každé první odvolání a každou první stížnost z věcí přidělených Mgr. Marcelu Žánovi a JUDr. Pravoslav Polák každé druhé odvolání a každou druhou stížnost z věcí přidělených Mgr. Marcelu Žánovi. V případě, že jde o opakované rozhodování ve věci, v níž již jeden z uvedených předsedů senátu jako předseda senátu vystupoval, předsedá též předseda senátu i při tomto rozhodování věci. V senátu 50 To předsedá Mgr. František Pokorný každé první odvolání a každou první stížnost z věcí přidělených Mgr. Zdeňce Šebkové, JUDr. Milan Suk pak každé druhé odvolání a každou druhou stížnost z věcí přidělených Mgr. Zdeňce Šebkové. Při neshodě

předsedů senátu určí organizaci práce senátu předseda soudu. Věci napadlé do senátu 9 To a tímto senátem vyřizované předseda výhradně JUDr. Eduard Wipplinger, v důsledku toho mu jsou přidělovány 2/3 běžného nápadu.

V případě, že soudce zpravodaj nemůže z předem nepředvídatelného důvodu (například nemoc) vyřídit přidělenou věc, jejíž vyřízení nesnese odkladu (zejména ve vazebních věcech), a rozsah této věci to umožňuje, může předseda soudu pověřit jejím vyřízením jiného člena téhož senátu.

### **Pravidla pro přidělování agendy - oddělení To**

Pro přidělování věcí je určující časové pořadí v jakém byly podány. Věci, které byly podány ve stejném časovém okamžiku, jsou seřazeny abecedně podle příjmení prvního obžalovaného. Takto jsou věci přidělovány pro jedné každému soudci s výjimkou věcí, kde je soudce vyloučen z rozhodování dle § 30 trestního řádu.

Věci zapisované do rejstříku Nt (s výjimkou věcí spadajících do specializací) se pro účely rovnoměrného rozdělování nápadu přidělují ze společné základny s věcmi zapisovanými do rejstříku To. Věci zapisované do rejstříku Nt, které se projednávají ve veřejném zasedání, se pro účely rovnoměrného rozdělování nápadu považují za odvolání, ostatní věci zapisované do rejstříku Nt za stížnosti.

Při nápadu odvolání a stížnosti(i), nebo více stížností v jednom předkládaném spise se všechny tyto věci přidělí soudci, kterému náleží přidělení první k rozhodnutí předložené věci

### **Přednostně jsou přidělovány**

**osobní věci** – osobní věci (nepravomocné věci, kde soudce již v minulosti rozhodoval o odvolání proti rozsudku, nebo o stížnosti proti usnesení, jímž bylo ve věci meritorně rozhodnuto o vrácení a postoupení věci, zastavení trestního stíhání - včetně podmíněného, narovnání apod.) bez ohledu na další zařazení spisu, v případě dlouhodobé či trvalé nepřítomnosti tohoto soudce na úseku To se věc přidělí soudci senátu, který původně rozhodoval, a to v pořadí předseda senátu, další soudci (dle pořadí viz strana 10,11). Nelze-li věc přidělit nikomu z nich, přidělí se soudci dle obecných pravidel do jiného senátu v pořadí (viz strana 10,11). Osobní věcí je i taková věc, kde soudce dříve meritorně rozhodoval a kde má být rozhodnuto o stížnosti proti usnesení o povolení obnovy řízení. To neplatí, pokud by uvedený soudce byl v době nápadu věci zařazen na jiném úseku. Bude-li příslušný soudce vyloučen, bude věc přidělena dalšímu soudci ze senátu, který původně rozhodoval v pořadí předseda senátu, člen senátu (viz strana 10,11). Při vyloučení celého senátu se věc přidělí soudci ze zastupujícího senátu v pořadí předseda senátu, členové senátu (viz strana 10,11). V případě přidělování stížností z přípravného řízení je osobní věcí každá další věc téhož obviněného v přípravném řízení, jakož i dalších obviněných, pokud jsou dány podmínky pro konání společného řízení. Stejně pravidlo se uplatní i při rozhodování soudců dle § 88 odst. 4 trestního řádu a dle § 8 odst. 3 trestního řádu. Při rozhodování o stížnostech proti rozhodnutí soudu I. stupně o vazbě v řízení po podání obžaloby, je osobní věcí každá další věc téhož obžalovaného, jakož i dalších obžalovaných, pokud jde o společné řízení. Pokud napadne současně věc rozhodování o opravném prostředku proti meritornímu rozhodnutí a v téže trestní věci i opravného prostředku proti rozhodnutí o vazbě, která by podle věty předchozí byla osobní, obě věci se přidělí soudci, který je podle obecných pravidel rozdělování nápadu příslušný k projednání opravného prostředku proti meritornímu rozhodnutí. Osobní věc, která napadne v době delší než 1 rok poté, co v předchozím řízení (odvolacím, či stížnostním) bylo rozhodnuto o zrušení a vrácení soudu prvního stupně, se příslušnému soudci započte v celém rozsahu. Napadne-li taková věc do 1 roku, započte se pouze v rozsahu nového spisového materiálu,

který přibyl po zrušení a vrácení věci, nerozhodne-li předseda soudu jinak. Při změně složení původního senátu, ve kterém soudce rozhodoval osobní věc, bude tato věc při dalším nápadu vyřízena příslušným soudcem v tom senátu, kde je soudce zařazen v době nápadu věci. Výjimku z tohoto pravidla může povolit předseda soudu, např. u věcí mimořádně složitých a rozsáhlých, které by pak vyřizoval soudce v původním složení senátu, eventuálně z důvodu zachování rozhodování specializovaným senátem.

**specializace** – při souběhu specializací rozhodne o přidělení věci los

**velké věci** (spisy nad 300 stran - č. listu předkládací zprávy), ve kterých je podáno odvolání nebo je podána stížnost proti meritornímu rozhodnutí, které bylo vyhlášeno v rámci nebo po provedení hlavního líčení; v pochybnostech rozhodne předseda či místopředseda soudu

**vazební věci** (pouze s odvoláním proti rozsudku nebo stížností proti usnesení, jímž bylo ve věci meritorně rozhodnuto - viz shora)

**věci zapisované do rejstříku Nt**

**ostatní věci**

### Rozdělení specializací

**6 To** – odvolací a stížnostní agenda od okresních soudů z celého kraje, stížnostní agenda od KSZ (§146a trestního řádu)

- s výjimkou věcí projednávaných dle zákona č. 218/2003 Sb..

- s výjimkou trestných činů vojenských dle §§ 375-398 tr. zákoníku, (§§ 273-293 tr. zákona),

- s výjimkou trestných činů dle §§ 329, 330 tr. zákoníku (§§ 158, 159 tr. zákona), trestných činů úplatkářství - §§ 331-333 tr. zákoníku (§§ 160-162 tr. zákona),

- s výjimkou korupce při veřejných zakázkách, korupce při veřejných soutěžích a korupce při dražbách

- s výjimkou trestné činnosti v dopravě - §§ 147, 148 tr. zákoníku (§§ 223, 224 tr. zákona) v případě, že újma na zdraví vznikla v důsledku dopravní nehody, tr. činu dle § 210 tr. zákoníku (§ 250a tr. zákona) v případě, že pojistná událost spočívala v dopravní nehodě, tr. čin podle § 143 tr. zákoníku v případě, že k usmrcení došlo v případě dopravní nehody, tr. čin podle § 274 odst. 2 písm. a) tr. zákoníku, byla-li způsobena dopravní nehoda, a to i tehdy, pokud je pachatelem příslušník ozbrojených sil nebo sborů, to vše kromě věcí projednávaných dle zákona č. 218/2003 Sb.

- s výjimkou trestných činů proti životu a zdraví podle § 145 tr. zákoníku (§ 222 tr. zákona) a podle § 146 odst. 1,3,4 tr. zákoníku (§ 222 odst. 1,2 písm. c) odst. 3 tr. zákona)

- s výjimkou rozhodování o návrzích dle § 88 odst. 4 tr. řádu, včetně rozhodování o vazbě v přípravném řízení ve všech věcech, kde předcházelo rozhodování dle § 88 odst. 4 tr. řádu v přípravném řízení.

**Specializace:** Věci cizinců – věci zapisované do rejstříku 1 Nt, oddíl Řízení o předání, Řízení o vydání. Rozhodování o stížnostech proti rozhodnutím okresních soudů vydaným dle zákona č. 104/2013 Sb. Dále rozhodování dle § 8 odst. 3 tr. řádu (sledování bankovního účtu), to vše kromě věcí projednávaných dle zákona č. 218/2003 Sb.

**7 To, 7 Tmo, 7 Rodo** - soud pro mládež - odvolací a stížnostní agenda od okresních soudů z celého kraje, stížnostní agenda od KSZ (§146a trestního řádu), stížnosti do rozhodnutí okresních soudů v přípravném řízení a stížnostní agenda od KSZ (§146a trestního řádu) s výjimkou věcí mladistvých

- s výjimkou rozhodování dle § 8 odst. 3 tr. řádu (sledování bankovního účtu)
- s výjimkou trestných činů vojenských dle §§ 375-398 tr. zákoníku, (§§ 273-293 tr. zákona),
- s výjimkou trestných činů dle §§ 329, 330 tr. zákoníku (§§ 158, 159 tr. zákona), trestných činů úplatkářství - §§ 331-333 tr. zákoníku (§§ 160-162 tr. zákona),
- s výjimkou korupce při veřejných zakázkách, korupce při veřejných soutěžích a korupce při dražbách,
- s výjimkou trestné činnosti v dopravě - §§ 147, 148 tr. zákoníku (§§ 223, 224 tr. zákona) v případě, že újma na zdraví vznikla v důsledku dopravní nehody, tr. činu dle § 210 tr. zákoníku (§ 250a tr. zákona) v případě, že pojistná událost spočívala v dopravní nehodě, tr. čin podle § 143 tr. zákoníku v případě, že k usmrcení došlo v případě dopravní nehody, tr. čin podle § 274 odst. 2 písm. a) tr. zákoníku, byla-li způsobena dopravní nehoda, a to i tehdy, pokud je pachatelem příslušník ozbrojených sil nebo sborů, to vše kromě věcí projednávaných dle zákona č. 218/2003 Sb.
- s výjimkou trestných činů proti životu a zdraví podle § 145 tr. zákoníku (§ 222 tr. zákona) a podle § 146 odst. 1, 3, 4 tr. zákoníku (§ 221 odst. 1,2 písm. c), odst. 3 tr. zákona),
- rozhodování o návrzích dle § 88 odst. 4 tr. řádu, včetně rozhodování o vazbě v přípravném řízení ve všech věcech, kde předcházelo rozhodování dle § 88 odst. 4 tr. řádu v přípravném řízení, kromě věcí projednávaných dle zákona č. 218/2003 Sb.

**Specializace:** řízení ve všech věcech dle zákona č. 218/2003 Sb. spadajících do působnosti KS v Plzni, s výjimkou věcí vyřizovaných senátem 36 Tmo, senátem 7 Ntm.

**8 To** - odvolací a stížnostní agenda od okresních soudů z celého kraje, stížnostní agenda od KSZ (§146a trestního řádu)

- s výjimkou rozhodování dle § 8 odst. 3 tr. řádu (sledování bankovního účtu),
- s výjimkou věcí projednávaných dle zákona č. 218/2003 Sb.,
- s výjimkou trestné činnosti v dopravě - §§ 147, 148 tr. zákoníku (§§ 223, 224 tr. zákona) v případě, že újma na zdraví vznikla v důsledku dopravní nehody, tr. činu dle § 210 tr. zákoníku (§ 250a tr. zákona) v případě, že pojistná událost spočívala v dopravní nehodě, tr. čin podle § 143 tr. zákoníku v případě, že k usmrcení došlo v případě dopravní nehody, tr. čin podle § 274 odst. 2 písm. a) tr. zákoníku, byla-li způsobena dopravní nehoda, a to i tehdy, pokud je pachatelem příslušník ozbrojených sil nebo sborů, to vše kromě věcí projednávaných dle zákona č. 218/2003 Sb.
- s výjimkou trestných činů proti životu a zdraví podle § 145 tr. zákoníku (§ 222 tr. zákona) a podle § 146 odst. 1, 3, 4 tr. zákoníku (§ 221 odst. 1,2 písm. c), odst. 3 tr. zákona),
- s výjimkou rozhodování o návrzích dle § 88 odst. 4 tr. řádu, včetně rozhodování o vazbě v přípravném řízení ve všech věcech, kde předcházelo rozhodování dle § 88 odst. 4 tr. řádu v přípravném řízení.

**Specializace:**

- trestné činy vojenské dle §§ 375-398 tr. zákoníku (§§ 273-293 tr. zákona),
  - trestné činy dle §§ 329, 330 tr. zákoníku (§§ 158, 159 tr. zákona), trestné činy úplatkářství dle §§ 331-333 tr. zákoníku (§§ 160-162 tr. zákona)
  - korupce při veřejných zakázkách, korupce při veřejných soutěžích a korupce při dražbách,
- to vše kromě věcí projednávaných dle zákona č. 218/2003 Sb.

**9 To** - odvolací a stížnostní agenda od okresních soudů z celého kraje, stížnostní agenda od KSZ (§146a trestního řádu)

- s výjimkou rozhodování dle § 8 odst. 3 tr. řádu (sledování bankovního účtu),
- s výjimkou věcí projednávaných dle zákona č. 218/2003 Sb.,
- s výjimkou trestných činů vojenských dle §§ 375-398 tr. zákoníku, (§§ 273-293 tr. zákona),
- s výjimkou trestných činů dle §§ 329, 330 tr. zákoníku (§§ 158, 159 tr. zákona), trestných činů úplatkářství - §§ 331-333 tr. zákoníku (§§ 160-162 tr. zákona),
- s výjimkou korupce při veřejných zakázkách, korupce při veřejných soutěžích a korupce při dražbách,
- s výjimkou trestných činů proti životu a zdraví podle § 145 tr. zákoníku (§ 222 tr. zákona) a podle § 146 odst. 1, 3, 4 tr. zákoníku (§ 221 odst. 1,2 písm. c), odst. 3 tr. zákona),
- s výjimkou rozhodování o návrzích dle § 88 odst. 4 tr. řádu, včetně rozhodování o vazbě v přípravném řízení ve všech věcech, kde předcházelo rozhodování dle § 88 odst. 4 tr. řádu v přípravném řízení.

**Specializace:** trestná činnost v dopravě - §§ 147, 148 tr. zákoníku (§§ 223, 224 tr. zákona) v případě, že újma na zdraví vznikla v důsledku dopravní nehody, tr. činu dle § 210 tr. zákoníku (§ 250a tr. zákona) v případě, že pojistná událost spočívala v dopravní nehodě, a to i tehdy, pokud je pachatelem příslušník ozbrojených sil nebo sborů, tr. čin podle § 143 tr. zákoníku v případě, že k usmrcení došlo v případě dopravní nehody, tr. čin podle § 274 odst. 2 písm. a) tr. zákoníku, byla-li způsobena dopravní nehoda, to vše kromě věcí projednávaných dle zákona č. 218/2003 Sb.

**50 To** - odvolací a stížnostní agenda od okresních soudů z celého kraje, stížnostní agenda od KSZ (§146a trestního řádu)

- s výjimkou rozhodování dle § 8 odst. 3 tr. řádu (sledování bankovního účtu),
- s výjimkou věcí projednávaných dle zákona č. 218/2003 Sb.,
- s výjimkou trestných činů vojenských dle §§ 375-398 tr. zákoníku, (§§ 273-293 tr. zákona),
- s výjimkou trestných činů dle §§ 329, 330 tr. zákoníku (§§ 158, 159 tr. zákona), trestných činů úplatkářství - §§ 331-333 tr. zákoníku (§§ 160-162 tr. zákona),
- s výjimkou korupce při veřejných zakázkách, korupce při veřejných soutěžích a korupce při dražbách,



- s výjimkou trestné činnosti v dopravě - §§ 147, 148 tr. zákoníku (§§ 223, 224 tr. zákona) v případě, že újma na zdraví vznikla v důsledku dopravní nehody, tr. činu dle § 210 tr. zákoníku (§ 250a tr. zákona) v případě, že pojistná událost spočívala v dopravní nehodě, tr. čin podle § 143 tr. zákoníku v případě, že k usmrcení došlo v případě dopravní nehody, tr. čin podle § 274 odst. 2 písm. a) tr. zákoníku, byla-li způsobena dopravní nehoda, a to i tehdy, pokud je pachatelem příslušník ozbrojených sil nebo sborů, to vše kromě věcí projednávaných dle zákona č. 218/2003 Sb.

#### **Specializace:**

- trestné činy proti životu a zdraví podle § 145 tr. zákoníku (§ 222 tr. zákona) a podle § 146 odst. 1, 3, 4 tr. zákoníku (§ 221 odst. 1, 2 písm. c), odst. 3 tr. zákona) i v případech, kdy je tato trestná činnost spáchána příslušníky ozbrojených sil nebo sborů,  
- rozhodování o návrzích dle § 88 odst. 4 tr. řádu, včetně rozhodování o vazbě v přípravném řízení ve všech věcech, kde předcházelo rozhodování dle § 88 odst. 4 tr. řádu v přípravném řízení, to vše kromě věcí projednávaných dle zákona č. 218/2003 Sb.

**36 Tmo** – soud pro mládež - **stížnostní agenda** proti rozhodnutí všech okresních **soudů pro mládež** v působnosti KS Plzeň, pokud jde o vazební řízení ve věcech, které spadají do působnosti okresních soudů dle § 16 tr. řádu a dále agenda oddělení 7 Nt, 7 Ntm – rozhodnutí o příslušnosti (§ 24 tr. řádu), návrhy na odnětí a přikázání věci (§ 25 tr. řádu), rozhodování o navrácení lhůty k podání opravného prostředku (§ 61 tr. řádu) a rozhodování o příslušnosti ve věcech Rod (§ 105 odst. 3 o. s. ř.).

#### **O přidělení věci v případě kolize nebo tehdy, kdy některé ustanovení rozvrhu práce umožňuje různý výklad, rozhodne los.**

Předseda soudu a místopředseda soudu jsou zatíženi 1/3 nápadem. V oddělení 7 Nt (příslušnost) bude nápad rovnoměrně rozdělován mezi JUDr. Milana Štejra a JUDr. Eduarda Wipplingera kromě věcí, které se budou týkat mladistvých pachatelů a které bude vyřizovat Mgr. Miloslav Sedláček jako soudce pro mládež (7 Ntm).

#### **Věci zapisované do rejstříku 1 Nt, oddíl Řízení o předání, Řízení o vydání, budou přidělovány takto:**

Předsedům senátu 6 To budou přidělovány po jedné věci návrhy na rozhodnutí o vzetí do předávací vazby a přeměně předběžné vazby na vazbu předávací dle § 208 odst. 2 zákona č. 104/2013 Sb.

Předsedům senátu 6 To a soudcům senátu 6 To, počínaje soudci, budou přidělovány po jedné ostatní návrhy na rozhodnutí dle § 95 až 104, 205 až 225 (s výjimkou rozhodnutí dle § 215 odst. 3 až 5) zákona č. 104/2013 Sb. Předsedové senátu budou tímto nápadem zatíženi 1/3.

Návrhy na rozhodnutí o vzetí do předávací vazby a přeměně předběžné vazby na vazbu předávací dle § 208 odst. 2 zákona č. 104/2013 Sb. se pro účely rovnoměrného rozdělení nápadu považují za stížnosti proti rozhodnutí o vazbě, návrhy na rozhodnutí dle § 95 až 104, 205 až 225 zákona č. 104/2013 Sb. se pro účely rovnoměrného rozdělení nápadu považují za odvolání.

Rozhodnutí dle § 88 odst. 4 trestního řádu se pro účely rovnoměrného rozdělování nápadu považují za stížnost proti rozhodnutí o vazbě.

V případě nápadu rozsáhlé nebo obtížné věci může předseda krajského soudu přijmout opatření k zajištění plynulého vyřizování věcí, zejména spočívající v pozastavení nápadu dotyčnému soudci či soudnímu oddělení.

V případě řádné dovolené se soudci týden před jejím nástupem zastavuje nápad vazebních věcí a obnovuje se dnem návratu z dovolené. Pokud jde o stížnosti proti rozhodnutí státního zástupce o ponechání ve vazbě v přípravném řízení, zastavuje se nápad těchto vazebních věcí dva týdny před nástupem na řádnou dovolenou. Při pracovní neschopnosti se od jejího počátku zastavuje nápad všech věcí, kromě věcí osobních. Nápad se pak obnovuje po nástupu z pracovní neschopnosti do zaměstnání.

V případě **vyloučení soudce**, kterého nelze nahradit dalším soudcem téhož senátu, se doplní senát vzájemnou výměnou se soudci senátu, který téhož dne jedná, a to v pořadí od služebně nejmladšího soudce. Dle stejného pravidla, pokud jde o pořadí členů senátu při zastupování, bude realizováno i zastupování v jednotlivých senátech v případě nemoci, řádné dovolené či účasti soudce na školení. Pokud by nemohl z objektivních důvodů zastupovat žádný soudce ze zastupujícího senátu (viz postup určený na stranách 4, 8 a 9 rozvrhu) rozhodne o doplnění neúplného senátu předseda soudu. Předsedové senátů budou vést evidenci o zastupování v průběhu kalendářního roku. V případě, že by věc dle pravidel měla být přidělena soudci ze senátu, jehož zbývající tři členové jsou vyloučeni, bude taková věc přidělena dle daných pravidel soudci ze zastupujícího senátu. Pokud by to z objektivních důvodů nebylo možné, bude věc přidělena soudci z následujícího senátu.

V případě podání žádosti o propuštění z vazby v **době nepřítomnosti soudce - zpravodaje** trvající déle než týden, event. předpokládané po tuto dobu, se žádost předloží přítomnému předsedovi senátu (dalšímu členovi senátu). Není-li přítomný žádný člen dotyčného senátu, předloží vedoucí kanceláře spis k rozhodnutí předsedovi zastupujícího senátu. Jestliže po stejnou dobu nejsou přítomni soudci ze zastupujícího senátu, předloží spis předsedovi soudu ke stanovení dalšího postupu. Stejný postup platí pro předložení spisu nadřízenému soudu k přezkumnému řízení bez zbytečných průtahů.

### **Rozhodování v mimopracovní době**

Pro řádné zajištění výkonu soudnictví se soudci krajského soudu (členové odvolacích senátů), kterým byla stanovena dosažitelnost v mimopracovní době, po tuto dobu a za účelem vydání neodkladných rozhodnutí a provedení souvisejících úkonů **pověřují výkonem funkce předsedy senátu**. Všichni soudci, kteří rozhodující v uvedené době o vazbách mladistvých pachatelů, se pověřují současně výkonem trestního soudnictví nad mládeží dle zák. č. 218/2003 Sb.

Kromě základní evidence, která je vedena v sekretariátu předsedy soudu, bude ještě vedena vedlejší evidence pohotovostí, a to v době Velikonoc, 1.5. a 8.5., 5. a 6. 7., 28.9., 28.10., 17.11., a především Vánoc a Silvestra (pokud nebudou volné dny vycházet na víkend, tak, aby se jednotliví soudci v těchto termínech postupně střídali)

### **Evidenční senát**

Mgr. František Pokorný – předseda senátu

JUDr. Alice Bártová, Mgr. Jan Hostaš, JUDr. Eduard Wipplinger, Mgr. Marcel Žán – členové senátu

Eva Šafářová – zapisovatelka evidenčního senátu

**Pracovní porady** soudců trestního úseku se konají dle potřeby, zpravidla měsíčně (vyjma července a srpna), a to vždy **každý 3. pátek v měsíci od 8:30 hod. v klubu krajského soudu.**

### **Soudní kancelář**

#### Vyšší soudní úřednice

#### **Lenka Trepešová**

- oddělení 1 T\*, 2 T, 2 Tm, 3 T, 4 T, 5 T, 33 T \*, 34 T, 35 T\*, 35 Tm\*, Nt, Ntm

(\*do ukončení věcí přerozdělených ze senátu 1 T a porozsudkové agendy ze senátů 1 T, 33 T, 35 T, 35 Tm)

- vykonává úkony dle § 6 vyhlášky č. 37/1992 Sb., o jednacím řádu pro okresní a krajské soudy

- vyhotovuje statistické listy a provádí další práce z oboru statistiky v oddělení T

- plní jiné úkoly podle pokynů předsedů senátu zařazených v oddělení T a To krajského soudu

#### Vedoucí kanceláře - oddělení T

- ve svých odděleních vedou rejstříky, seznamy jmen a další evidenční pomůcky dle jednacího, vnitřního a kancelářského řádu pro okresní a krajské soudy, přidělují a zapisují nápad, provádějí spisovou manipulaci, řídí činnost kanceláře a spisovny, odpovídají za odbornou průpravu a práci zapisovatelek i protokolujících úřednic, poskytují běžné informace účastníkům trestního řízení, dávají k nahlédnutí spisy oprávněným osobám a samostatně, případně na pokyn předsedů senátů a soudců, plní další úkoly dle § 5 a § 8 vnitřního a kancelářského řádu, vedou rejstřík Rt, v této agendě provádí spisovou manipulaci

- v případě projednání trestních věcí obsahujících utajované skutečnosti, zajistí vedoucí kanceláře, event. ve spolupráci s dozorcí úřednicí, zapisovatelku oprávněnou k seznámení se skutečnostmi s odpovídajícím stupněm utajení

#### **Zdeňka Hřebcová**

*(zástup bezpečnostní ředitelky ve věcech, které nesnesou odkladu)*

- oddělení 2 T, 2 Tm, 3 T, 5 T, 34 T a uzavřená odd. 1 T, 33 T, 35 T a 35 Tm

**Jana Straková**

- oddělení 4 T, Nt (s výjimkou Nt předání, vydání)

**Lenka Kislingerová**

- oddělení 1 T, Nt předání, vydání

Protokolující úřednice oddělení T

- samostatně pořizují protokol o hlavním líčení konaném v jednací síni, vybavené záznamovým zařízením, jímž byl o průběhu úkonu pořízen zvukový záznam, provádí administrativní úkony související s průběhem takového hlavního líčení, postupují podle pokynů předsedy senátu v dané trestní věci a dále podle pokynů vedoucí kanceláře a v případě potřeby vypomáhají i v oddělení To

**Bc. Jiřina Šandorová**

**Zdeňka Holá**

**Alena Levá**

**Kateřina Votípková**

*(zástup bezpečnostní ředitelky ve věcech, které nesnesou odkladu)*

**Jana Zemenová**

Vedoucí kanceláře - oddělení To

*(vedoucí kanceláře To se vzájemně zastupují, p. Straková se zastupuje s vedoucí kanceláře p. Hřebcovou)*

- ve svých odděleních vedou rejstříky, seznamy jmen a další evidenční pomůcky dle jednacího, vnitřního a kancelářského řádu pro okresní a krajské soudy, přidělují a zapisují nápad, provádějí spisovou manipulaci, pečují o zdokonalování práce zapisovatelek a prohlubování jejich znalostí, řídí činnost kanceláře a spisovny, odpovídají za odbornou přípravu a práci zapisovatelek, spolu s předsedy senátu řídí činnost protokolujících úřednic, poskytují běžné informace účastníkům trestního řízení, dávají k nahlédnutí spisy oprávněným osobám a samostatně, případně na pokyn předsedů senátů a soudců plní další úkoly dle § 5 a § 8 vnitřního a kancelářského řádu
- v případě projednávání trestních věcí obsahujících utajované skutečnosti, zajistí vedoucí kanceláře, event. ve spolupráci s dozorčí úřednicí, protokolující úřednicí, popř. zapisovatelku oprávněnou k seznamování se skutečnostmi s odpovídajícím stupněm utajení
- jsou pověřeny vedením knihy úschov

**Lenka Kislingerová**

- vede rejstříky 6 To, 8 To, 50 To

**Jana Straková**

- vede rejstříky 7 To, 7 Tmo, 9 To, 36 Tmo, 7 Rodo, Nt, Ntm, vede protokolující úřednici Andreu Karáskovou

Protokolující úřednice v oddělení To

- samostatně pořizují protokol o veřejném (popř. neveřejném) zasedání, konaném v jednací síni vybavené záznamovým zařízením, jímž byl o průběhu úkonu pořízen zvukový záznam, provádí administrativní úkony související s průběhem takového zasedání, postupují podle pokynů předsedy senátu v dané trestní věci a dále podle pokynů vedoucí kanceláře

**Jana Poláková**

**Vendula Jurčová**

**Eva Šafářová**

- vypomáhá v senátě 7 To

**Andrea Benešová**

**Lucie Grabmüllerová**

**Pavčina Došková**

**Andrea Karásková**

- nezařazená do konkrétního oddělení, vypomáhá dle potřeby ve všech odděleních T a To

**OBČANSKOPRÁVNÍ ÚSEK ODVOLACÍ**

<b>Soudní oddělení (zástup)</b>	<b>Obor a vymezení působnosti</b>	<b>Předseda/předsedkyně senátu</b>	<b>Členové senátu</b>	<b>Vedoucí kanceláře Zapisovatelka</b>	<b>Jednací sín Jednací dny</b>
<b>10 Co (61 Co)</b>	Odvolací agenda všech okr. soudů v obvodu působnosti krajského soudu, s výjimkou věcí obchodních posuzovaných podle právní úpravy účinné do 31.12.2013 a věcí vyplývajících ze vztahů mezi podnikateli při výkonu podnikatelské činnosti posuzované podle právní úpravy účinné od 1.1.2014; věci vyplývajících ze smluv o úvěru, včetně všech smluvních typů spotřebitelského úvěru; věci pracovníprávních dle zákona č. 65/1965 Sb. a zákona č. 262/2006 Sb.; věci D a věci podle § 175k odst. 2, 175l a 175y o. s. ř. a § 170, 189/1, 189/2, 224, 262 zák. č. 292/2013 (ZŘS)	<b>JUDr. Alena Polednová</b>	<b>JUDr. Jana Šalomounová Mgr. Martin Šebek</b>	<b>Sylva Pezlová Dagmar Mertlová</b>	109/I. pondělí, čtvrtek
<b>11 Co (10 Co)</b>	Odvolací agenda ve věcech D a ve věcech dle § 175k odst. 2, 175l a 175y o. s. ř. a § 170, 189/1, 189/2, 224 a 262 zák. č. 292/2013 (ZŘS) Dále stejné jako v 10 Co	<b>JUDr. Emilie Štěpánková</b>	<b>JUDr. Věra Oravcová, Ph.D. Mgr. Ivan Šindler</b>	<b>Jaroslava Röhlichová Dana Nápravníková</b>	109/I. úterý, pátek
<b>12 Co (11 Co)</b>	Odvolací agenda ve věcech pracovníprávních dle zákona č. 65/1965 Sb.	<b>JUDr. Jaroslava Pihlíková</b>	<b>JUDr. Taťána Pánková JUDr. Jarmila Růžková</b>	<b>Jaroslava Röhlichová Pavla Švihořiková</b>	47/př. pondělí, středa

	Dále stejně jako v 10 Co				
<b>13 Co</b> <i>(12 Co)</i>	Stejně jako v senátě 10 Co	<b>JUDr. Marta Havlová</b> <b>Mgr. Jiří Levý</b>	<b>JUDr. Hana Zemanová</b>	<b>Alena Hajšmanová</b> Ludmila Velková	196/II. úterý, čtvrtek
<b>14 Co</b> <i>(15 Co)</i>	Stejně jako v senátě 10 Co	<b>JUDr. Zdeněk Pulkrábek,</b> <b>Ph.D.</b>	<b>JUDr. Iva Hejduková</b> <b>Mgr. Jana Bošková</b>	<b>Alena Hajšmanová</b> Jaroslava Anettová	47/př. úterý, čtvrtek
<b>15 Co</b> <i>(14 Co)</i>	Stejně jako v senátě 10 Co	<b>JUDr. Alexander Šíma</b>	<b>JUDr. Vladimíra</b> <b>Ladmanová</b> <b>Mgr. Miroslava Jarošová</b>	<b>Sylva Pezlová</b> Hana Vocolková	115/I. pondělí, středa
<b>18 Co</b> <i>(13 Co)</i>	Stejně jako v senátě 10 Co	<b>JUDr. Zdeněk Jeřábek</b>	<b>JUDr. Eva Kotrbatá</b> <b>JUDr. Nataša Loužilová</b>	<b>Sylva Pezlová</b> Marie Beranová	196/II. pondělí, středa
<b>25 Co</b> <i>(64 Co)</i>	Odvolací agenda všech okr. soudů v obvodu působnosti krajského soudu ve věcech obchodních posuzovaných podle právní úpravy účinné do 31.12.2013 a věci vyplývající ze vztahů mezi podnikateli při podnikatelské činnosti posuzované podle právní úpravy účinné od 1.1.2014 a ve věcech vyplývajících ze smluv o úvěru, včetně všech smluvních typů spotřebitelského úvěru.	<b>JUDr. Zuzana Krejsová</b>	<b>JUDr. Irena Paterová</b> <b>JUDr. Alena Fintová</b>	<b>Monika Vávrová</b> Ivana Mojžíšová	142/II. středa 47/př. pátek
<b>56 Co</b> <i>(18 Co)</i>	Stejně jako v senátě 10 Co	<b>JUDr. Lubomír Fiala</b>	<b>JUDr. Věra Jakubová</b> <b>JUDr. Ivana Šimová</b>	<b>Alena Hajšmanová</b> Eva Šnajdrová	115/I. úterý, čtvrtek
<b>61 Co</b> <i>(56 Co)</i>	Odvolací agenda ve věcech pracovněprávních podle zákona č. 262/2006 Sb. Dále stejně jako v senátě 10 Co	<b>JUDr. Alena Kryslová</b>	<b>Mgr. Jiří Novotný</b> <b>Mgr. Jiřina Hronková</b>	<b>Jaroslava Röhlichová</b> Iveta Černá	109/I. středa 115/I. pátek

<b>64 Co</b> <b>(25 Co)</b>	Stejně jako v senátě 25 Co v rozsahu 20 % Dále stejně jako v senátě 10 Co	<b>JUDr. Jana Vyletová</b>	<b>JUDr. Anna Grimová</b> <b>Mgr. Miroslav Hromada,</b> <b>Ph.D.</b>	<b>Monika Vávrová</b> Petra Černá	142/II. úterý, pátek
--------------------------------	--	----------------------------	--	--------------------------------------	----------------------------

### Pravidla pro přidělování věcí

1) Z nápadu Co agendy se přidělují věci rovnoměrně do jednotlivých oddělení podle pořadí senátů daného tímto rozvrhem v poměrech odpovídajících obsazení senátů a uvedených pod bodem 5), a to tak, že nejprve se věci přidělují předsedům senátů, včetně senátu s dvěma předsedy (nejprve předsedovi senátu uvedenému na prvním místě a poté předsedovi senátu uvedenému na druhém místě), v dalším kole soudcům uvedeným ve všech senátech na prvním místě a v posledním kole soudcům uvedeným ve všech senátech na druhém místě. Podle těchto pravidel se zvláště v samostatných „přidělovacích kolech“ přidělují věci:

- a) evidované okresními soudy a soudními exekutory v rejstřících E, EX, Nc (exekuční) a EXE,
- b) evidované okresními soudy v rejstřících P, Nc (jiné než exekuční věci Nc) a L,
- c) evidované okresními soudy v rejstříku EPR, s výjimkou věcí uvedených pod písmenem d),
- d) evidované okresními soudy v rejstříku EPR, které se týkají věcí obchodních posuzovaných podle právní úpravy účinné do 31.12.2013 a věcí vyplývajících ze vztahů mezi podnikateli při podnikatelské činnosti posuzované podle právní úpravy účinné od 1.1.2014 a ve věcech vyplývajících ze smluv o úvěru,
- e) evidované okresními soudy v rejstříku C, které se týkají věcí obchodních posuzovaných podle právní úpravy účinné do 31.12.2013 a věcí vyplývajících ze vztahů mezi podnikateli při podnikatelské činnosti posuzované podle právní úpravy účinné od 1.1.2014 a ve věcech vyplývajících ze smluv o úvěru, včetně všech smluvních typů spotřebitelského úvěru,
- f) všechny ostatní věci zapisované u krajského soudu do rejstříku Co.

Rozdělování věcí do jednotlivých senátů po jejich nápadu bude prováděno podle časového pořadí, v jakém byly věci Krajskému soudu v Plzni doručeny. Věci, které byly podány ve stejném časovém okamžiku, jsou seřazeny abecedně podle příjmení fyzické osoby nebo názvu právnické osoby žalovaného (řízení sporné) nebo příjmení fyzické osoby nebo názvu právnické osoby uvedené na prvním místě v napadeném rozhodnutí (řízení nesporné).

2) Přednostně do specializovaných senátů budou přidělovány věci podle specializace senátů podle pořadí senátů daného tímto rozvrhem [pořadí senátů se týká jen věcí uvedených pod bodem 1) písm. d) a e)], a to v poměrech odpovídajících obsazení senátů a uvedených pod bodem 5) a podle pořadí členů senátů uvedených pod bodem 1). Věci přednostně přidělené specializovaným senátům (jednotlivým členům senátů) v souladu s rozvrhem práce jako specializované věci, budou u specializovaných senátů, s výjimkou senátu 25 Co, který vyřizuje jen specializované věci, zohledněny při přidělování věcí uvedených pod bodem 1) písm. f), tzn. v závislosti na počtu přidělených specializovaných věcí bude příslušné



oddělení (příslušný soudce v soudním oddělení) vynecháno v následujícím či následujících „přidělovacích kolech“ při přidělování ostatní odvolací agendy uvedené pod bodem 1) písm. f).

3) Bez ohledu na stanovené pořadí uvedené pod bodem 1) a bez ohledu na stanovené specializace případnou věcí, v nichž bylo odvolacím soudem již zrušeno rozhodnutí nebo věc vrácena okresnímu soudu nebo soudnímu exekutorovi podle § 208 – 210 o. s. ř. tomu senátu, který ve věci takto postupoval. Z tohoto hlediska není rozhodující číselné označení senátu, ale jeho složení. Není-li ustaven senát v dřívějším složení, případně taková věc senátu, kde působí soudce původně vystupující jako pověřený člen senátu. Byla-li věc již takto projednávána ve dvou nebo více senátech, případně senátu, který ji projednával naposledy. Není-li ustaven senát v dřívějším složení a soudce původně pověřený vyřízením věci u soudu nepůsobí, případně věc senátu číselně označenému shodně se senátem, který rozhodoval naposledy. Stejný postup platí i pro věci znovu napadlé po vydání mezitímního nebo částečného rozsudku, věci obživlé po zrušení dovolacím soudem nebo Ústavním soudem a zrušené v řízení pro zmatečnost, věci znovu napadlé po povolení obnovy řízení a dále stejný postup platí i pro rozhodování o návrhu na povolení obnovy řízení, tj. věci případnou tomu senátu, který rozhodl ve věci, již se návrh na obnovu řízení týká. Při konkurenci věcí zrušených a vrácených, věci obživlých a zavedených specializací bude věc zapsána do senátu, který v ní naposledy rozhodoval nebo působil.

4) V případě nápadu více odvolání (případně odvolání a věci zapisované do rejstříku Nc) v jednom předkládaném spise se věci přidělí k vyřízení soudci (senátu), kterému náleží přidělení první k rozhodnutí předložené věci.

5) Do odvolacích senátů budou věci přidělovány v následujících poměrech:

- 10 Co – 66,67 % (JUDr. Polednová) : 100 % (JUDr. Šalomounová) : 100 % (Mgr. Šebek)
- 11 Co – 66,67 % (JUDr. Štěpánková) : 100 % (JUDr. Oravcová, Ph.D.) : 100 % (Mgr. Šindler)
- 12 Co – 66,67 % (JUDr. Pihlíková) : 100 % (JUDr. Pánková) : 100 % (JUDr. Růžková)
- 13 Co – 83,33 % (JUDr. Havlová) : 33,33 % (Mgr. Levý) : 100 % (JUDr. Zemanová)
- 14 Co – 66,67 % (JUDr. Pulkrábek, Ph.D.) : 100 % (JUDr. Hejduková) : 100 % (Mgr. Bošková)
- 15 Co – 75 % (JUDr. Šíma) : 100 % (JUDr. Ladmanová) : 50 % (Mgr. Jarošová)
- 18 Co – 66,67 % (JUDr. Jeřábek) : 100 % (JUDr. Kotrbatá) : 100 % (JUDr. Loužilová)
- 25 Co – 66,67 % (JUDr. Krejzová) : 100 % (JUDr. Paterová) : 100 % (JUDr. Fintová)
- 56 Co – 66,67 % (JUDr. Fiala) : 100 % (JUDr. Jakubová) : 100 % (JUDr. Šimová)
- 61 Co – 60 % (JUDr. Kryslová) : 90 % (Mgr. Novotný) : 90 % (Mgr. Hronková)
- 64 Co – 66,67 % (JUDr. Vyletová) : 100 % (Mgr. Hromada, Ph.D.) : 100 % (JUDr. Grimová)

### Změna rozvrhu práce od 10. 10. 2017:

5) Do odvolacích senátů budou věci přidělovány v následujících poměrech:

- 10 Co – 66,67 % (JUDr. Polednová) : 100 % (JUDr. Šalomounová) : 100 % (Mgr. Šebek)
- 11 Co – 66,67 % (JUDr. Štěpánková) : 100 % (JUDr. Oravcová, Ph.D.) : 100 % (Mgr. Šindler)
- 12 Co – 66,67 % (JUDr. Pihlíková) : 100 % (JUDr. Pánková) : 100 % (JUDr. Růžková)
- 13 Co – 83,33 % (JUDr. Havlová) : 33,33 % (Mgr. Levý) : 100 % (JUDr. Zemanová)
- 14 Co – 50 % (JUDr. Pulkrábek, Ph.D.) : 100 % (JUDr. Hejduková) : 100 % (Mgr. Bošková)
- 15 Co – 75 % (JUDr. Šíma) : 100 % (JUDr. Ladmanová) : 50 % (Mgr. Jarošová)
- 18 Co – 0 % (JUDr. Jeřábek) : 100 % (JUDr. Kotrbatá) : 100 % (JUDr. Loužilová)
- 25 Co – 66,67 % (JUDr. Krejzová) : 100 % (JUDr. Paterová) : 100 % (JUDr. Fintová)
- 56 Co – 66,67 % (JUDr. Fiala) : 100 % (JUDr. Jakubová) : 100 % (JUDr. Šimová)
- 61 Co – 60 % (JUDr. Kryslová) : 90 % (Mgr. Novotný) : 90 % (Mgr. Hronková)
- 64 Co – 66,67 % (JUDr. Vyletová) : 100 % (Mgr. Hromada, Ph.D.) : 100 % (JUDr. Grimová)

Nevyřízené věci, které ke dni 31. 3. 2017 vyřizovala JUDr. Olga Klímová, přebírá od 1. 4. 2017 jako vyřizující soudce Mgr. Jiří Levý.

6) Agenda vedlejší vedená v samostatném oddílu rejstříku Nc (delegace věcí, podjatosti soudců a přísedících, nesouhlasy s postoupením, návrhy na opravu odůvodnění rozsudku, kterým nevyhověl soud prvního stupně) bude zapisována podle časového pořadí, v jakém byly věci soudu doručeny a mezi soudce rozdělována dle pořadí odvolacích senátů rovnoměrně po 1 věci tak, že nejprve se věci přidělí předsedům senátů, v senátech s dvěma předsedy nejprve předsedovi senátu uvedenému na prvním místě a poté předsedovi senátu uvedenému na druhém místě, poté soudcům uvedeným na prvním místě a nakonec soudcům uvedeným na druhém místě. Pro tuto agendu neplatí specializace věcí pro jednotlivé senáty, ani rozdělování v poměrech daných pod bodem 5). V případě nápadu více věcí vedlejší agendy zapisovaných do rejstříku Nc v jednom předkládaném spise se věci přidělí k vyřízení soudci, kterému náleží přidělení první k rozhodnutí předložené věci.

7) Vedlejší agendu zapisovanou do dalších samostatných oddílů rejstříku Nc (opravné prostředky proti rozhodnutím soudu prvního stupně podané přímo u odvolacího soudu a další podání týkající se věcí vedených u okresních soudů, aniž věci byly s opravným prostředkem předloženy odvolacímu soudu) vyřizuje Mgr. Jiří Levý, v případě jeho nepřítomnosti jej zastupují další členové senátu 13 Co, jako první v pořadí předsedkyně senátu JUDr. Marta Havlová.

8) V případě nepřítomnosti soudce na pracovišti předpokládané v délce nejméně 1 týdne se věci předložené s odvoláním do rozhodnutí soudu

prvního stupně o návrzích na nařízení předběžného opatření ní nebo do rozhodnutí o nařízení předběžného opatření soudem prvního stupně bez návrhu nepřítomnému soudci nepřidělí. Přiděleny budou soudci, který následuje v pořadí pro přidělování věcí.

9) V případě pracovní neschopnosti soudce odvolacího senátu se nepřítomnému soudci zastavuje nápad agendy Co a Nc prvním dnem pracovní neschopnosti. Po skončení pracovní neschopnosti soudce se mu nápad agendy obnoví.

10) Předsedům senátů náleží k vyřízení věci jim napadlé, dále pak věci soudců v příslušném senátě. V oddělení 13 Co věci soudkyně JUDr. Hany Zemanové vyřizuje jako předsedkyně senátu JUDr. Marta Havlová.

### **Pravidla pro zastupování**

1) Při krátkodobém zastupování jednoho člena senátu nepřevyšujícím 1 měsíc bude senát doplněn soudcem ze zastupujícího senátu podle rozvrhu práce (zastupující senát uvedený v závorce) v pořadí: předseda senátu (v případě zastupujícího senátu 13 Co předseda senátu uvedený na druhém místě a poté předseda senátu uvedený na prvním místě), soudce na prvním místě a soudce na druhém místě. Zastupování při jednání bude střídavě, vždy po jednotlivých jednacích dnech. Soudci takto zastupují jen tehdy, není-li nutné zastupovaný senát doplnit předsedou senátu. V oddělení 13 Co se předsedové senátu zastupují navzájem.

2) Zastupování jednoho chybějícího soudce senátu v případě nepřítomnosti převyšující jeden měsíc bude v zájmu rovnoměrného zatížení realizováno nejprve zastupujícím senátem (senátem uvedeným v závorce), a pak postupně dalšími senáty zastupujícími dle rozvrhu práce předchozí zastupující senát. Zastupují-li se vzájemně zastupující senáty 14 Co - 15 Co a 25 Co - 64 Co, postupně při zastupování po jednom měsíci následují senáty 11 Co, 12 Co, 13 Co, 18 Co, 56 Co, 61 Co a 10 Co. Ze zastupování jsou vyloučeny senáty, jejichž oba jednací dny jsou se zastupovaným senátem shodné.

### **Pravidla pro vyřizování věcí v případě změn v obsazení senátů**

1) V případě přechodu soudce z jednoho senátu do druhého si soudce nadále ponechá nevyřízené věci, v nichž působí jako pověřený člen senátu. S výjimkou věcí, v nichž je ke dni předcházejícímu dni přechodu soudce do jiného senátu nařízeno veřejné jednání, které budou vyřízeny v původním senátě, ostatní věci budou vyřízeny pod stejnou spisovou značkou v senátě, do něhož soudce přešel.

2) Přestane-li soudce působit na občanskoprávním úseku, zůstanou nevyřízené věci v senátě, jehož byl členem. Tomuto senátu případně z běžného nápadu o stejný počet věcí méně v případě, že pro senát nebude zajištěna náhrada soudcem vyřizujícím Co agendu. Za náhradu se nepovažuje zastupující člen z jiného senátu.

### **Evidenční senát**

JUDr. Zdeněk Pulkrábek, Ph.D. – předseda senátu

JUDr. Jana Vyletová a JUDr. Anna Grimová – členové senátu

Petra Černá – zapisovatelka evidenčního senátu

### **Soudní kancelář**

#### **Vedoucí kanceláře**

*(vzájemný zástup, v případě nepřítomnosti některé z vedoucích kanceláře delší jak jeden týden nebo v případě nepřítomnosti více vedoucích kanceláře vypomáhá Pavla Švihořiková a Petra Černá)*

- jsou pověřeny vedením knihy úschov

#### **Jaroslava Röhlichová**

- vede rejstříky 11 Co, 12 Co, 61 Co, řídí práce soudní kanceláře a zapisovatelek zařazených do uvedených senátů a Bc. Kristýnu Petercovou

#### **Sylva Pezlová**

- vede rejstříky 10 Co, 15 Co, 18 Co, řídí práce soudní kanceláře a zapisovatelek zařazených do uvedených senátů a Lucii Grabmüllerovou.

#### **Alena Hajšmanová**

- vede rejstříky 13 Co, 14 Co a 56 Co, řídí práce soudní kanceláře a zapisovatelek zařazených do uvedených senátů

#### **Monika Vávrová**

- vede rejstřík 64 Co, 25 Co a Nc, řídí práce soudní kanceláře a zapisovatelek zařazených do uvedených senátů a dále v agendě Nc práci všech zapisovatelek

*Všechny zapisovatelky se zastupují navzájem, a to nejen v době nepřítomnosti některé z nich, ale podle pokynu vedoucích kanceláře i z důvodu rovnoměrného pracovního zatížení.*

### **Osoby pověřené doručováním soudních písemností**

vedoucí kanceláře

**Pracovní porady** soudců občanskoprávního odvolacího úseku se konají vždy **druhou středu v měsíci od 15:30 hod.** v klubu krajského soudu, není-li v případě potřeby určeno jinak.

## OBČANSKOPRÁVNÍ ÚSEK PRVNÍHO STUPNĚ

### Společná ustanovení

#### Oddělení úseku

Občanskoprávní úsek prvního stupně sestává ze třech oddělení:

- I) oddělení insolvenční a konkursní,
- II) oddělení občanskoprávní a obchodní,
- III) oddělení veřejných rejstříků právnických a fyzických osob.

#### Zápis a nápad věci

Věci se zapisují do jednotlivých rejstříků podle časového pořadí, v jakém byly u Krajského soudu v Plzni podány. Věci, které byly podány ve stejném časovém okamžiku, jsou seřazeny abecedně podle příjmení fyzické osoby nebo názvu právnické osoby žalovaného (řízení sporné) nebo příjmení fyzické osoby nebo názvu právnické osoby uvedené na prvním místě žaloby (podání).

Věci napadlé nebo přidělené před účinností tohoto rozvrhu práce jsou vyřizovány podle dosavadních rozvrhů práce.

#### Zastupování

Žaloba pro zmatečnost se přidělí soudci, který zastupuje soudce, jehož rozhodnutí bylo žalobou napadeno.

Žaloba na obnovu řízení se přidělí soudci, který vydal rozhodnutí, proti kterému žaloba směřuje.

Jsou-li současně podány žaloba pro zmatečnost i žaloba na obnovu řízení v téže věci, přidělí se obě žaloby podle pravidla o přidělování žalob pro zmatečnost, a to témuž soudci. Byly-li podány žaloba na obnovu řízení i žaloba pro zmatečnost, nikoliv však současně, dojde ke spojení věci ke společnému řízení tak, aby obě žaloby byly vyřizovány soudcem určeným podle pravidla o přidělování žalob pro zmatečnost.

Věci, které byly zrušeny a vráceny Nejvyšším soudem, zvláštním senátem zřízeným podle zákona č. 131/2002 Sb. nebo Ústavním soudem včetně věcí již skončených, jakož i návrhy na obnovu řízení, se přidělují samosoudcům a senátům, které ve věci dříve rozhodovaly; pokud však již samosoudce nepůsobí v oddělení a příslušnou specializací, přidělují se podle pravidel pro přidělování věcí nově napadlých.

V případě zastupování či přidělení věci jinému soudci vyřizují s ním věc i jemu přiřazení pracovníci.

V případě zastupování jiným soudním oddělením se zaměstnanci zastupují v daném pořadí, nestanoví-li místopředseda nebo dozorčí úředník jinak.

V případě sporu o zastupování soudce, asistenta, čekatele, vyššího soudního úředníka, rozhoduje místopředseda. V případě sporu o zastupování ostatních zaměstnanců rozhoduje dozorčí úředník, nevyhradí-li si toto právo místopředseda.

Nelze-li spis přidělit soudci nebo zaměstnanci podle pravidel dle tohoto rozvrhu práce, přidělí jej místopředseda.

**Pracovní porady** soudců občanskoprávního úseku prvního stupně se konají vždy **druhou středu v měsíci od 14:30 hod.** v klubu krajského soudu, není-li místopředsedou určeno jinak.

**Pracovní porady** zaměstnanců občanskoprávního úseku prvního stupně se konají dle potřeby, tyto porady svolává místopředseda nebo dozorčí úředník.

**Osoby pověřené doručováním soudních písemností**

Všichni zaměstnanci občanskoprávního úseku prvního stupně jsou pověřeni doručováním písemností v rámci svého úseku v místě výkonu práce.

Dozorčí úřednice

**Jaroslava Bardová**

*(zástup Iveta Sanetrníková)*

- řídí a organizuje práci administrativy na oddělení insolvenčním a konkursním a oddělení občanskoprávním a obchodním

**Iveta Sanetrníková**

*(zástup Jaroslava Bardová)*

- řídí a organizuje práci administrativy na oddělení veřejných rejstříků právnických a fyzických osob

## I. oddělení insolvenční a konkursní

### **Působnost soudních oddělení**

- INS - rozhodování v insolvenčním řízení dle § 7a písm. a) insolvenčního zákona
- ICm, Cm - rozhodování incidenčních sporů zapsaných do daného insolvenčního oddělení dle § 7a písm. b) insolvenčního zákona
- K - rozhodování ve věcech konkursu
- Cm – rozhodování ve věcech vyvolaných konkursem nebo vyrovnáním z jiného soudního oddělení K, ledaže jde o vypořádání společného jmění nebo jiného majetku manželů
- 26 Nc - rozhodování v ostatních věcech týkajících se níže uvedených soudních oddělení

<b>Soudní oddělení</b> <i>(zástup dle pořadí)</i>	<b>Samosoudce/ samosoudkyně</b>	<b>Asistent/ka</b> vyšší soudní úředník/úřednice	<b>Vedoucí kanceláře / popř. přihláškové vedoucí kanceláře</b>	<b>Zapisovatel/ka</b>	<b>Jednací sň Jednací dny</b>
<b>20 INS</b> (specializace: cizina*) <b>139 ICm</b> <b>139 Cm</b> <b>20 K</b> <b>39 Cm</b> (ze soudního oddělení 27 K) <b>26 Nc</b> <i>(56 INS, 52 INS, 27 INS, 53 INS, 54 INS, 29 INS, 51 INS, 58 INS, 65 INS)</i>	<b>Mgr. Radovan Hronek</b>	<b>Mgr. Martin Mochan</b> Lenka Stadlerová	Martina Skalová/ Eva Bošková	Alena Dočkalová	62/př. úterý 62/př. čtvrtek
<b>27 INS</b> <b>122 ICm</b> <b>26 Nc</b> <i>(54 INS, 29 INS, 53 INS, 52 INS, 65 INS, 58 INS, 20 INS, 56 INS, 51 INS)</i>	<b>Mgr. Soňa Kacovská</b>	<b>Mgr. Lukáš Doležal</b> Mgr. Alena Rumanová  Jaroslava Bardová (soudní tajemnice)	Markéta Lamková / Bc. Nikola Skálová	Bc. Nikola Skálová Michaela Feriancová Zuzana Millerová <b>Jolana Vlasáková</b>	46/př. úterý 116/I. středa 46/př. čtvrtek
<b>29 INS</b> <b>129 ICm</b>	<b>JUDr. Ing. Pavel Šašek, Ph.D.</b>	<b>Mgr. Bc. Petra Goeslová</b> <b>Mgr. et Mgr. Radka</b>	Šárka Ouředníková / Ludmila Urbanová	Karolína Havlicová	46/př. pondělí

<b>26 Nc</b> (27 INS, 54 INS, 56 INS, 65 INS, 53 INS, 58 INS, 51 INS, 20 INS, 52 INS)		<b>Fránová</b>			46/př. středa
<b>51 INS</b> <b>151 ICm</b> <b>26 Nc</b> (53 INS, 65 INS, 58 INS, 54 INS, 56 INS, 52 INS, 27 INS, 20 INS, 29 INS)	<b>Mgr. Soňa Vozábalová</b>	<b>Mgr. Bc. Michaela Sládková</b> JUDr. Tomáš Plíhal	Hana Staňková (zástup evidence úpadců)/ Petra Alexová	Jiřina Havlová	49/př. úterý 49/př. čtvrtek
<b>52 INS</b> <b>152 ICm</b> <b>26 Nc</b> (20 INS, 56 INS, 58 INS, 29 INS, 51 INS, 27 INS, 53 INS, 65 INS, 54 INS)	<b>JUDr. Eva Sofia Vodičková</b>	<b>Mgr. Kateřina Klímová</b> Bc. Milada Holá	Lada Priglová / Martina Hronková	Jana Šilhánková	15/př. úterý 15/př. čtvrtek
<b>53 INS</b> (specializace: finanční instituce***) <b>153 ICm</b> <b>26 Nc</b> (65 INS, 51 INS, 58 INS, 52 INS, 27 INS, 20 INS, 29 INS, 56 INS, 54 INS)	<b>Mgr. Michal Reitspies</b>	<b>Mgr. Jitka Kašparová</b> Vendula Křížková	Marcela Štětinová (evidence úpadců) / Olga Harmáčková	Michaela Kropáčková	62/př. pondělí 62/př. středa
<b>54 INS</b> <b>155 ICm</b> <b>54 K</b> <b>55 Cm</b> (ze soudního oddělení 29 K) <b>26 Nc</b> (29 INS, 27 INS, 65 INS, 52 INS, 56 INS, 58 INS, 51 INS, 53 INS, 20 INS)	<b>JUDr. Miloš Benetka</b>	<del>Mgr. Věra Strejeová</del> <b>Mgr. Pavel Vrána</b> Daniela Lukášová	Zdeňka Hudcová / Pavla Pfefferová	Vendula Šebová	16/př. středa 16/př. čtvrtek



<b>56 INS</b> (specializace: moratorium**) <b>156 ICm</b> <b>26 Nc</b> <i>(52 INS, 20 INS, 51 INS, 29 INS, 53 INS, 58 INS, 65 INS, 27 INS, 54 INS)</i>	<b>JUDr. Ivana Parvoničová</b>	<b>Mgr. David Ungr</b> Hana Roučková	Helena Mattasová (kniha úschov, evidence směnek) / Jaroslava Kočová ( <i>zástup knihy úschov, evidence směnek</i> )	Markéta Šeflová, DiS.	58/př. pondělí 58/př. středa
<b>58 INS</b> <b>158 ICm</b> <b>26 Nc</b> <i>(51 INS, 53 INS, 20 INS, 54 INS, 29 INS, 52 INS, 27 INS, 56 INS, 65 INS)</i>	<b>JUDr. Milena Hošková Sedláková</b>	<b>Mgr. Bc. Věra Lavrinčíková</b>	Ivana Procházková / Lenka Svěrková	Stanislava Beníšková	49/př. pondělí 49/př. středa
<b>65 INS</b> <b>165 ICm</b> <b>122 Cm</b> <b>26 Nc</b> <i>(58<del>7</del> INS, 53 INS, 51<del>8</del> INS, 20 INS, 54 INS, 29 INS, 52 INS, 27 INS, 56 INS)</i>	<b>Mgr. Ivana Žánová</b>	<b>Mgr. Michaela Sakařová</b> Kristina Boučková	Lenka Vrbová / Miroslava Soukupová	Lucie Ježková	58/př. úterý 58/př. pátek
<b>26 K</b> <b>27 K</b> <b>29 K</b> <b>22 Cm</b> (ze soudního oddělení 26 K) <b>24 Cm</b> (ze soudního oddělení 54 K) <b>28 Cm</b> (ze soudního oddělení 20 K) (shodný s vyřizujícím soudcem)	<b>přiděleno vyřizujícím soudci</b>	dle vyřizujícího soudce	dle vyřizujícího soudce	dle vyřizujícího soudce	dle vyřizujícího soudce

\**specializace: cizina* = rozhodování ve věcech, ve kterých v době podání návrhu na zahájení řízení má dlužník sídlo nebo bydliště mimo území České republiky a věcech návrhů na zahájení vedlejších úpadkových řízení podle Nařízení rady (ES) č. 1346/2000 či Nařízení Evropského Parlamentu a Rady (EU) 2015/848

\*\**specializace: moratorium* = rozhodování o návrhu podnikatele, který před zahájením řízení podal návrh na moratorium, a to včetně insolvenčního návrhu

\*\*\**specializace: finanční instituce* = rozhodování v insolvenčním řízení, v němž je dlužník finanční institucí

### **Nápad věci**

**INS** – rotační systém po jedné věci do každého soudního oddělení, s tím, že za účelem dosažení rovnoměrného zatížení soudních oddělení je za rok 2017:

- upraven nápad soudních oddělení 20 INS, 29 INS, 52 INS, 54 INS, 56 INS a 65 INS na 2/23 připadající na každé z těchto soudních oddělení
- upraven nápad soudního oddělení 27 INS na 1/23 připadající na toto soudní oddělení
- upraven nápad soudních oddělení 51 INS a 53 INS na 3/23 připadající na každé z těchto soudních oddělení
- upraven nápad soudního oddělení 58 INS na 4/23 připadající na toto soudní oddělení

přičemž je respektováno následující pořadí pro přidělování věci:

1. koncern – probíhá-li u insolvenčního soudu insolvenční řízení na majetek dlužníka, který tvoří s novým dlužníkem koncern, bude napadlá věc nového dlužníka přidělena do stejného soudního oddělení, ve kterém insolvenční řízení na majetek dlužníka v koncernu již probíhá
2. specializace – je-li podán insolvenční návrh, věc bude přidělena do soudního oddělení, které má příslušnou specializaci. Při souběhu specializací bude věc přidělena do soudního oddělení s nejnižším pořadovým číslem oddělení, jehož se věc s danou specializací dotýká
3. manžel dlužníka – vyjde-li najevo před přidělením insolvenčního návrhu týkajícího se dlužníka – fyzické osoby, že již probíhá insolvenční řízení týkající se manžela dlužníka, přidělí se takový insolvenční návrh do oddělení, ve kterém je projednáváno insolvenční řízení manžela dlužníka
4. opakovaný nápad – napadne-li věc týkající se stejného dlužníka, věc bude přidělena do soudního oddělení, ve kterém bylo zapsáno naposledy
5. ostatní nápad

**ICm** – věc je zařazena stejného oddělení, ve kterém je vedeno insolvenční řízení, nedojde-li k přidělení věci podle § 160 odst. 2 insolvenčního zákona

**Cm** – věc je zařazena do toho soudního oddělení, ze kterého soudního oddělení je vedeno řízení o konkursu a vyrovnání

**26 Nc** – rotační systém po jedné věci do každého soudního oddělení

## Velká věc

**INS** – bylo-li věřiteli uplatněno více než 100 přihlášek pohledávek, může dát předseda soudu nebo místopředseda úseku pokyn k zastavení ostatního nápadu do daného soudním oddělení, a to v rozsahu odpovídajícím 10 věcí INS připadajících na každých (i započatých) 50 přihlášek v rozsahu přesahujícím přihlášky číslem P-1 až P-100

### Asistenti/asistentky a vyšší soudní úředníci/úřednice

- vykonávají úkony podle pokynu soudce v daném soudním oddělení a v rozsahu stanoveném zákony
- vyřizují přidělené spisy včetně vyhotovování statistických listů a kontroly spisů
- vydávají vyhlášky o zahájení insolvenčního řízení včetně její publikace a provádějí anonymizaci spisů do doby předání spisů příslušnému soudnímu oddělení, a to vše podle rozpisu denních služeb, který je součástí rozvrhu práce (příloha č. 1)
- provádějí anonymizaci spisů

### Vedoucí kanceláře

*(zástup vedení spisovny oddělení insolvenční a konkursní)*

- řídí činnost kanceláře a práci zapisovatelek v daném soudním oddělení
- není-li v soudním oddělení obsazena funkce přihláškových vedoucí kanceláře, plní tuto funkci vedoucí kanceláře

### Přihláškové vedoucí kanceláře

*(zástup vedení spisovny oddělení insolvenční a konkursní)*

- zpracovávají agendu přihlášek pohledávek
- provádějí spisovou kontrolu a anonymizaci spisů po převzetí spisů do příslušného soudního oddělení

### Zapisovatelky

- vykonávají úkony dle pokynů soudců, vyšších soudních úředníků, soudních tajemníků a vedoucích kancelář, přihláškových vedoucí kanceláře

### Vyšší podatelna insolvenčního a konkursního oddělení

*(vzájemný zástup, jako další zástup Bc. Aneta Čermáková, Simona Uchytlová)*

- zpracování písemností insolvenčního a konkursního oddělení, skenování
- kontrolují a ověřují doručené technické nosiče

**Markéta Staňková**  
**Hana Manová**  
**Kateřina Koutníková**  
**Ilona Špínková**

Zápis do rejstříků

*(zástup vedoucí kanceláře rotačním systémem)*

**Bc. Aneta Čermáková**

**Simona Uchytílová**

- zapisují do rejstříků insolvenčního a konkursního oddělení
- provádí lustraci v centrálních registrech

*Ve stejném pořadí zastupování jako u soudců dochází k zastupování i u ostatních funkcí.*

## **II. oddělení občanskoprávní a obchodní**

### **Působnost soudních oddělení**

- C – rozhoduje ve věcech dle § 9 odst. 2 písm. a) až d) a g) o. s. ř., dle § 249 odst. 2 o. s. ř., dle § 28 zák. č. 184/2006 Sb., dle § 18 zák. č. 451/1991 Sb., dle § 235a odst. 1 věta druhá o. s. ř., týká-li se jich alespoň jeden z nároků
- EC – občanskoprávní věci převedené z rejstříku EPR
- EVC – návrhy v občanskoprávní věci na vydání evropského platebního rozkazu podaného žalobcem podle § 174b o. s. ř.
- Cm (vyjma 38 Cm) – rozhoduje ve věcech dle § 9 odst. 2 písm. e), f), h) až o) o. s. ř., dle § 3 odst. 2 písm. a) až d) z. ř. s. dle § 7a písm. c) až e) insolvenčního zákona, § 63 až § 70 zákona o obchodních korporacích, ve věcech žalob na obnovu řízení a žaloby pro zmatečnost do věcí evidovaných u krajského soudu v rejstřících Ro, ERo, Sm, K a KV, návrhů na vydání platebního rozkazu, směnečného (šekového) platebního rozkazu a návrhů na řízení o drobných nárocích, ostatní spory, o nichž v prvním stupni rozhodují krajské soudy, pokud se nezapisují do jiného rejstříku, jmenování a odvolání členů jejich orgánů, a ve věcech návrhů ve statusových věcech právnických osob, vyjma jejich zrušení a likvidace, přeměn a otázek statusu veřejné prospěšnosti
- 38 Cm – ve věcech zrušení a likvidace osob zapsaných ve veřejných rejstřících právnických a fyzických osob
- ECm – věci týkající se vztahů mezi podnikateli vyplývajících z podnikatelské činnosti převedené z rejstříku EPR
- EVCm – návrhy v obchodní věci na vydání evropského platebního rozkazu podaného žalobcem podle § 174b o. s. ř.
- EPR – návrhy na vydání elektronického platebního rozkazu
- Ro – návrhy na vydání platebního rozkazu
- Sm – návrhy na vydání směnečného (šekového) platebního rozkazu podle § 175 o. s. ř.
- Nc – rozhodování v ostatních občanskoprávních věcech – všeobecné
- 40 Nc, 41 Nc – rozhodování v ostatních věcech týkajících se podnětů k zahájení řízení ohledně zrušení a likvidace společností
- 46 Nc – rozhodování v ostatních obchodních věcech – všeobecné

<b>Soudní oddělení</b> <i>(zástup dle pořadí)</i>	<b>Samosoudce/samosoudkyně</b>	<b>Asistent/ka</b> vyšší soudní úředník/úřednice	<b>Vedoucí kanceláře</b>	<b>Zapisovatel/ka</b>	<b>Jednací síň</b> <b>Jednací dny</b>
<b>19 C</b> <b>19 EC</b> <b>19 EVC</b> <b>Nc</b> (****) (41 Cm, 44 Cm, 49 Cm)	<b>JUDr. Vlasta Formánková</b>	<b>Mgr. Vanesa Gaszczyková</b>	Jana Voldřichová (kniha úschov, evidence směnek)	Alena Rohrsetzerová	16/př. úterý 116/I. čtvrtek
<b>38 Cm</b> <b>40 Nc</b> <b>41 Nc</b> (41 Cm, 44 Cm, 49 Cm)	<b>Mgr. Eva Dudová</b>	<b>Mgr. Jana Nová</b> <b>Mgr. Lucie Jíchová</b> <b>Mgr. Věra Strejcová</b> Zdeňka Kopecká	Veronika Němcová	Milada Božková <b>Šárka Kadlecová</b>	I./VR pátek
<b>41 Cm</b> <b>37 Ecm</b> <b>41 EVCm</b> <b>46 Nc</b> (38 Cm, 49 Cm, 44 Cm)	<b>Mgr. Jaroslava Kočandrlová</b> (dohled nad EPR)	<b>Mgr. Jana Nová</b> Zdeňka Kopecká	Veronika Němcová	Vladislava Jelínková	I./VR pondělí I./VR středa
<b>44 Cm</b> <b>44 Ecm</b> <b>46 Nc</b> (49 Cm, 41 Cm, 38 Cm)	<b>JUDr. Svatava Dvorecká</b>	Šárka Venclová	Jana Voldřichová	Helena Mašková	142/II. pondělí 142/II. čtvrtek
<b>49 Cm</b> <b>49 Ecm</b> <b>46 Nc</b> (44 Cm, 41 Cm,	<b>JUDr. Vladimíra Dušková</b>	Mgr. Lucie Jíchová	Miroslava Kutáková (kniha úschov, evidence směnek)	Hana Hrdličková	116/I. úterý 116/I. pátek

38 Cm)					
2 EC (****) 1 ECm 22 Cm 23 Cm 28 Cm 37 Cm 39 Cm 40 Cm 42 Cm 43 Cm 45 Cm 45 ECm 46 Cm 46 ECm 47 Cm 47 ECm 48 Cm 48 ECm 50 Cm 50 ECm 53 Sm (*****)	přiděleno vyřizujícímu soudci	dle vyřizujícího soudce	dle vyřizujícího soudce na tomto oddělení, jinak Miroslava Kutáková	dle vyřizujícího soudce	dle vyřizujícího soudce
Ro EPR	-	Šárka Venclová (Mgr. Vanesa Gaszczyková)	Miroslava Kutáková	X	X

\*\*\*\* vyřizujícího soudce Mgr. Šebka zastupuje JUDr. Vlasta Formánková, dále pak zástup dle pořadí dle zastupujícího soudce

\*\*\*\* vyřizujícího soudce JUDr. Krejsovou, Mgr. Jarošovou zastupuje JUDr. Dušková, dále pak zástup dle pořadí dle zastupujícího soudce

\*\*\*\* vyřizujícího soudce JUDr. Vyletovou, JUDr. Fintovou zastupuje JUDr. Dvorecká, dále pak zástup dle pořadí dle zastupujícího soudce

### Nápad věci

C – všechny věci do soudního oddělení 19 C

EC – všechny věci do soudního oddělení 19 EC

**EVC** – všechny věci do soudního oddělení 19 EVC

**Cm (vyjma 38 Cm)** – rotační systém po jedné věci do soudního oddělení 41 Cm, 44 Cm, 49 Cm

**38 Cm** - všechny věci do soudního oddělení 38 Cm

**ECm** – všechny věci do soudního oddělení 49 ECm

**EVCm** – všechny věci do soudního oddělení 41 EVCm

**EPR** – všechny věci do soudního oddělení EPR

**Nc** – všechny věci do soudního oddělení Nc

**40 Nc, 41 Nc** – všechny věci do soudního oddělení 41 Nc

**46 Nc** – rotační systém po jedné věci do každého soudního oddělení

#### Asistenti/asistentky, vyšší soudní úředníci/úřednice a soudní tajemníci/tajemnice

- vykonávají úkony podle pokynu soudce v daném soudním oddělení a v rozsahu stanoveném zákony
- vyřizují přidělené spisy včetně vyhotovování statistických listů a provádějí spisovou kontrolu
- jsou pověřeni vyřizováním podání zapsaných v rejstříku Nc a 46 Nc

#### Vedoucí kanceláře

*(zástup vedení spisovny oddělení občanskoprávní a obchodní)*

- řídí činnost kanceláře a práci zapisovatelek v daném soudním oddělení
- zapisují nový nápad

#### Zapisovatelky

- vykonávají úkony dle pokynů soudců, asistentů, vyšších soudních úředníků, soudních tajemníků a vedoucích kanceláří, včetně spisů Mgr. Vozábalové a Mgr. Reitspiese v působnosti oddělení občanskoprávní a obchodní

*Ve stejném pořadí zastupování jako u soudců dochází k zastupování i u ostatních funkcí.*



### III. oddělení veřejných rejstříků právnických a fyzických osob

#### Působnost soudních oddělení

- 21 - rozhodování ve věcech dle zákona o veřejných rejstřících právnických a fyzických osob

Soudní oddělení	Samosoudce /samosoudkyně (zástup dle pořadí)	Vyšší soudní úředník/úřednice	Oddíl	Vedoucí kanceláře (zástup)	Zapisovatel/ka (zástup)
21	<b>Mgr. Eva Dudová</b> <i>(Mgr. Jaroslava Kočandrlová)</i> <i>(JUDr. Svatava Dvorecká)</i> <i>(JUDr. Vladimíra Dušková)</i>	<b>Mgr. Marek Matějka</b>  <b>Mgr. Milan Svoboda</b> <b>Alena Činatlová</b>  <b>Mgr. Linda Dvořáková</b> <b>Mgr. Hana Loužková</b>  <b>Marie Třepešová</b>  <b>Yvona Křiváčková</b>  <b>Iveta Sanetrníková</b>	C (v rozsahu 2/5)	<b>Hana Běliková</b> + soudní tajemník <i>(Hana Rýglová)</i>	<b>Irena Omáčková</b> (prodej kolků, výpisy, pokladna) <i>(Marcela Šeinerová)</i>
			C (v rozsahu 3/5)	<b>Hana Rýglová</b> <i>(Hana Běliková)</i>	<b>Monika Aubrechtová</b> (vedení sbírky listin) <i>(zástup správce ISVR)</i> <i>(Marcela Šeinerová)</i>
			A, H, O, S, U, Zs	<b>Kateřina Záveská</b> <i>(Martina Holá)</i>	<b>Marcela Šeinerová</b> (vedení sbírky listin) <i>(Monika Aubrechtová)</i>
			B, Dr, L, N, Pr	<b>Martina Holá</b> <i>(Kateřina Záveská)</i>	<b>Mgr. Markéta Jestřábová</b> <i>(Jaroslava Pancová)</i>  <b>Jaroslava Pancová</b> <i>(Mgr. Markéta Jestřábová)</i>

## **Nápad věci**

**21** – všechny věci do rejstříku 21

### Vyšší soudní úředníci/úřednice

- vykonávají úkony podle pověření soudce a v rozsahu stanoveném zákony
- vyřizují přidělené spisy

### Vedoucí kanceláře a soudní tajemník/tajemnice

- řídí činnost kanceláře a práci zapisovatelek
- provádějí spisovou kontrolu
- vedou spisovnu oddělení veřejných rejstříků právnických a fyzických osob

### Zapisovatelky

- vykonávají úkony dle pokynů soudců, vyšších soudních úředníků, soudních tajemníků a vedoucích kanceláří
- vedou sbírku listin
- provádějí skenování

### Podatelna veřejného rejstříku

*(vzájemný zástup)*

- zapisují do rejstříku F
- zpracovávají obálky a ostatní písemnosti veřejného rejstříku
- provádějí skenování do sbírky listin
- vedou sbírku listin
- kontrolují a ověřují doručené technické nosiče

**Jaroslava Berková**

**Monika Karásková**

**Monika Aubrechtová**

**Milena Vránková**

## ÚSEK SPRÁVNÍHO SOUDNICTVÍ

Soudní oddělení	Obor a vymezení působnosti	Předseda/předsedkyně senátu Samosoudce/samosoudkyně (zástup)	Členové senátu (zástup)	Jednací síň Jednací dny
<b>16 Ad</b>	Návrhy ve věcech důchodového pojištění, nemocenského pojištění, uchazečů o zaměstnání a jejich podpory v nezaměstnanosti a podpory při rekvalifikaci podle předpisů o zaměstnanosti, sociální péče, pomoci v hmotné nouzi a státní sociální podpory, dávek pěstounské péče. Ostatní samosoudcovské věci zapisované do rejstříku Ad*.	<b>JUDr. Alena Hocká</b> (Mgr. Jana Komínková)		<b>114/I.</b> <b>čtvrtek</b>
<b>17 A</b>	Návrhy ve věcech, ve kterých zákon stanoví, že rozhoduje specializovaný samosoudce, a které nejsou přidělovány jiným samosoudcům.			
<b>60 Az</b>	Návrhy ve věcech mezinárodní ochrany.			
<b>17 A</b>	Návrhy ve věcech přestupků nepodnikajících fyzických osob vyjma přestupku provozovatele vozidla podle § 125f zákona č. 361/2000 Sb., o provozu na pozemních komunikacích, rozhodnutí o správním vyhoštění, rozhodnutí o povinnosti opustit území, rozhodnutí o zajištění cizince, rozhodnutí o prodloužení doby trvání zajištění cizince, jakož i jiných rozhodnutí, jejichž důsledkem je omezení osobní svobody cizince.	<b>Mgr. Jana Komínková</b> (JUDr. Alena Hocká) <i>(Mgr. Alexandr Krysl, ve věcech rozhodnutí o zajištění cizince, rozhodnutí o prodloužení doby trvání zajištění cizince, jakož i jiných rozhodnutí, jejichž důsledkem je omezení osobní svobody cizince).</i>		<b>114/I.</b> <b>pondělí,</b> <b>pátek po domluvě s vedoucí kanceláře</b>
<b>60 Az</b>	Návrhy ve věcech mezinárodní ochrany.			
<b>17 A</b>	Návrhy ve věcech přestupků podnikajících fyzických osob včetně přestupku provozovatele vozidla podle § 125f zákona č. 361/2000 Sb., o provozu na pozemních komunikacích, a přestupků právnických osob.	<b>JUDr. Václav Roučka</b> (JUDr. Petr Kuchynka)		<b>114/I.</b> <b>středa, pátek po domluvě s vedoucí kanceláře</b>

<b>17 A</b>	Návrhy ve věcech přestupků podnikajících fyzických osob včetně přestupku provozovatele vozidla podle § 125f zákona č. 361/2000 Sb., o provozu na pozemních komunikacích, a přestupků právnických osob.	<b>JUDr. Petr Kuchynka</b> ( <i>JUDr. Václav Roučka</i> )		<b>114/I.</b> <b>středa, pátek</b> <b>po domluvě</b> <b>s vedoucí</b> <b>kanceláře</b>
<b>17 A</b>	Návrhy ve věcech přestupků podnikajících fyzických osob včetně přestupku provozovatele vozidla podle § 125f zákona č. 361/2000 Sb., o provozu na pozemních komunikacích, a přestupků právnických osob.	<b>Mgr. Jaroslav Škopek</b> ( <i>Mgr. Miroslava Kašpírková</i> )		<b>114/I.</b> <b>středa, pátek</b> <b>po domluvě</b> <b>s vedoucí</b> <b>kanceláře</b>
<b>17 A</b>	Návrhy ve věcech přestupků podnikajících fyzických osob včetně přestupku provozovatele vozidla podle § 125f zákona č. 361/2000 Sb., o provozu na pozemních komunikacích, a přestupků právnických osob.	<b>Mgr. Alexandr Krysl</b> ( <i>JUDr. Petr Kuchynka</i> )		<b>114/I.</b> <b>úterý, pátek</b> <b>po domluvě</b> <b>s vedoucí</b> <b>kanceláře</b>
<b>17 A</b>	Návrhy ve věcech přestupků podnikajících fyzických osob včetně přestupku provozovatele vozidla podle § 125f zákona č. 361/2000 Sb., o provozu na pozemních komunikacích, a přestupků právnických osob.	<b>Mgr. Miroslava Kašpírková</b> ( <i>Mgr. Jaroslav Škopek</i> )		<b>114/I.</b> <b>úterý, pátek</b> <b>po domluvě</b> <b>s vedoucí</b> <b>kanceláře</b>
<b>30 Af</b>	Návrhy ve věcech daní, poplatků, cel, účetnictví, ochrany zahraničních investic, cen, cenných papírů, kolektivního investování, penzijních fondů a penzijního připojištění, pojišťovnictví a zajišťovnictví, ochrany hospodářské soutěže a veřejných zakázek, puncovníctví a loterií a jiných podobných her.	<b>JUDr. Václav Roučka</b> ( <i>JUDr. Petr Kuchynka</i> )  <b>JUDr. Petr Kuchynka</b> ( <i>JUDr. Václav Roučka</i> )	<b>Mgr. Jaroslav Škopek</b> ( <i>Mgr. Miroslava Kašpírková</i> )	<b>114/I.</b> <b>středa, pátek</b> <b>po domluvě</b> <b>s vedoucí</b> <b>kanceláře</b>
<b>59 A</b>	Návrhy na zrušení opatření obecné povahy nebo jeho části a návrhy, o kterých zákon stanoví, že je o nich soud povinen rozhodnout ve lhůtě 90 dnů, kdy návrh došel soudu.			

<b>30 Ad</b>	Senátní věci zapisované do rejstříku Ad*, vyjma věcí týkajících se peněžitého plnění, pokud zákon stanoví, že se při jeho správě postupuje podle zákona č. 280/2009 Sb., daňový řád (věci Af), a věci týkajících se správních deliktů (věci A).			
<b>30 A</b>	Ostatní návrhy ve věcech správního soudnictví.			
<b>57 Af</b>	Návrhy ve věcech daní, poplatků, cel, účetnictví, ochrany zahraničních investic, cen, cenných papírů, kolektivního investování, penzijních fondů a penzijního připojištění, pojišťovnictví a zajišťovnictví, ochrany hospodářské soutěže a veřejných zakázek, puncovníctví a loterií a jiných podobných her.	<b>Mgr. Alexandr Krysl</b> ( <i>JUDr. Petr Kuchynka</i> )	<b>Mgr. Miroslava Kašpírková</b> ( <i>Mgr. Jaroslav Škopek</i> )  <b>JUDr. Alena Hocká</b> ( <i>Mgr. Jana Komínková</i> )	<b>114/I.</b> <b>úterý, pátek</b> <b>po domluvě</b> <b>s vedoucí</b> <b>kanceláře</b>
<b>59 A</b>	Návrhy na zrušení opatření obecné povahy nebo jeho části a návrhy, o kterých zákon stanoví, že je o nich soud povinen rozhodnout ve lhůtě 90 dnů, kdy návrh došel soudu.			
<b>57 Ad</b>	Senátní věci zapisované do rejstříku Ad*, vyjma věcí týkajících se peněžitého plnění, pokud zákon stanoví, že se při jeho správě postupuje podle zákona č. 280/2009 Sb., daňový řád (věci Af), a věci týkajících se správních deliktů (věci A).			
<b>57 A</b>	Ostatní návrhy ve věcech správního soudnictví.			
<b>Na</b>	Věci, které nemají být zapsány do některého z ostatních rejstříků ani do jiných evidenčních pomůcek, zejm. neúplná, nejasná podání, dožádání.	Jsou přidělovány všem soudcům.		<b>po domluvě</b> <b>s vedoucí</b> <b>kanceláře</b>
* Podle přílohy 1 čl. 23 bod I. písm. b) instrukce Ministerstva spravedlnosti č. 505/2001-Org. ze dne 3.12.2001, kterou se vydává vnitřní a kancelářský řád pro okresní, krajské a vrchní soudy, se do rejstříku Ad zapisují návrhy ve věcech důchodového pojištění, úrazového pojištění, důchodového zabezpečení a dávek podle zvláštních předpisů vyplacených spolu s důchody, nemocenského pojištění, pojistného na sociální zabezpečení a příspěvku na státní politiku zaměstnanosti, nemocenské péče v ozbrojených silách, uchazečů o zaměstnání a jejich hmotného zabezpečení podle předpisů o zaměstnanosti, dávek osobám se zdravotním postižením, pomoci v hmotné nouzi, státní sociální podpory a dávek pěstounské péče, odškodnění jednorázovými peněžními částkami, zdravotního pojištění, zdravotnictví a hygieny, sociálně-právní				

ochrany dětí, zaměstnanosti, bezpečnosti práce, zájmové a profesní samosprávy a služebních poměrů. Podle § 31 odst. 2 zákona č. 150/2002 Sb., soudní řád správní, rozhoduje specializovaný samosoudce ve věcech důchodového pojištění, nemocenského pojištění, uchazečů o zaměstnání a jejich podpory v nezaměstnanosti a podpory při rekvalifikaci podle předpisů o zaměstnanosti, sociální péče, pomoci v hmotné nouzi a státní sociální podpory, dávek pěstounské péče, ve věcech přestupků, mezinárodní ochrany, rozhodnutí o správním vyhoštění, rozhodnutí o povinnosti opustit území, rozhodnutí o zajištění cizince, rozhodnutí o prodloužení doby trvání zajištění cizince, jakož i jiných rozhodnutí, jejichž důsledkem je omezení osobní svobody cizince, jakož i v dalších věcech, v nichž tak stanoví zvláštní zákon.

### **Přidělování věcí a zastupování**

Pro rozdělování věcí je určující pořadí, v jakém byly doručeny soudu.

Vedoucí kanceláře zajistí, aby před počátkem přidělování věcí do jednotlivých rejstříků konkrétním soudcům měla k dispozici doručené věci od všech podatelen, a to k okamžiku nejpozději podané zapisované věci. Vedoucí kanceláře poté věci roztřídí podle okamžiku jejich doručení soudu, a to v pořadí od dříve napadlé věci po věc pozdější. V případě, že některé věci byly doručeny soudu v tentýž okamžik, roztřídí tyto věci podle abecedy, počínaje prvním písmenem příjmení fyzické osoby nebo názvu právnické osoby. Není-li pro shodu písmen možné věci roztřídít ani podle abecedy, určí se pořadí těchto věcí losem.

Dojde-li mimořádně k situaci, že věc nebyla zatříděna podle okamžiku jejího doručení soudu, například v případě, že byla kanceláří podatelnu předána opožděně nebo byl původně nesprávně posouzen její obsah, přidělí se věc po jejím obdržení kanceláří v nejbližším kole přidělování.

Po stanovení pořadí věcí vedoucí kanceláře věci postupně za pomoci počítačového systému přidělí do jednotlivých rejstříků konkrétním soudcům, a to podle níže uvedených pravidel.

### **Pravidla pro přidělování věcí**

- 1) Věci zapisované do rejstříku Ad do soudního oddělení 16 Ad jsou přidělovány samosoudkyni JUDr. Aleně Hocké.
- 2) Věci přestupků nepodnikajících fyzických osob vyjma přestupku provozovatele vozidla podle § 125f zákona č. 361/2000 Sb., o provozu na pozemních komunikacích, rozhodnutí o správním vyhoštění, rozhodnutí o povinnosti opustit území, rozhodnutí o zajištění cizince, rozhodnutí o prodloužení doby trvání zajištění cizince, jakož i jiných rozhodnutí, jejichž důsledkem je omezení osobní svobody cizince, zapisované do rejstříku A do soudního oddělení 17 A jsou přidělovány samosoudkyni Mgr. Janě Komínkové.

Věci, o kterých zákon stanoví, že o nich rozhoduje specializovaný samosoudce, a které nejsou přidělovány jiným samosoudcům, zapisované do rejstříku A do soudního oddělení 17 A jsou přidělovány JUDr. Aleně Hocké.

- 3) Věci přestupků podnikajících fyzických osob včetně přestupku provozovatele vozidla podle § 125f zákona č. 361/2000 Sb., o provozu na pozemních komunikacích, a přestupků právnických osob jsou přidělovány samosoudcům v pořadí JUDr. Petr Kuchynka, Mgr. Jaroslav Škopek, Mgr. Alexandr Krysl, Mgr. Miroslava Kašpírková, JUDr. Václav Roučka, a to v poměru 92,5%, 100%, 50%, 100%, 92,5%.
- 4) Věci mezinárodní ochrany zapisované do rejstříku Az do soudního oddělení 60 Az jsou přidělovány samosoudkyni JUDr. Aleně Hocké. ~~Od 1.3.2017 jsou přidělovány samosoudkyním v pořadí Mgr. Jana Komínková a JUDr. Alena Hocká, a to v poměru 100% : 100%.~~
- 5) Senátní věci zapisované do rejstříků Af, Ad a A jsou přidělovány do soudních oddělení:
  - a) 30 Af/Ad/A ve složení JUDr. Václav Roučka, JUDr. Petr Kuchynka, Mgr. Jaroslav Škopek,
  - b) 57 Af/Ad/A ve složení Mgr. Alexandr Krysl, Mgr. Miroslava Kašpírková, JUDr. Alena Hocká.Senát 30 Af/Ad /A v těchto věcech jedná ve složení z předsedy senátu JUDr. Václava Roučky a soudců JUDr. Petra Kuchynky a Mgr. Jaroslava Škopka v případě, kdy je projednávána věc přidělená JUDr. Václavu Roučkovi nebo lichá věc přidělená Mgr. Jaroslavu Škopkovi. Tento senát jedná ve složení z předsedy senátu JUDr. Petra Kuchynky a soudců JUDr. Václava Roučky a Mgr. Jaroslava Škopka v případě, kdy je projednávána věc přidělená JUDr. Petru Kuchynkovi nebo sudá věc přidělená Mgr. Jaroslavu Škopkovi. Senát 57 Af /Ad/A jedná ve složení z předsedy senátu Mgr. Alexandra Krysla a soudkyň Mgr. Miroslavy Kašpírkové a JUDr. Aleny Hocké.

Senátní věci zapisované do rejstříků Af, Ad, A jsou přidělovány v těchto samostatných řadách:

- I. věci Af,
- II. návrhy na zrušení opatření obecné povahy nebo jeho části a návrhy, o kterých zákon stanoví, že je o nich soud povinen rozhodnout ve lhůtě 90 dnů, kdy návrh došel soudu,
- III. věci zapisované do rejstříku Ad\*, vyjma věcí týkajících se peněžitého plnění, pokud zákon stanoví, že se při jeho správě postupuje podle zákona č. 280/2009 Sb., daňový řád (věci Af), a věcí týkajících se správních deliktů (věci A),
- IV. žaloby proti nečinnosti správního orgánu a žaloby proti nezákonnému zásahu, pokynu nebo donucení správního orgánu,
- V. věci týkající se pobytu cizinců na území České republiky podle zákona č. 326/1999 Sb., o pobytu cizinců na území České republiky,
- VI. věci týkající se přestupků, za které zákon stanoví sazbu pokuty, jejíž horní hranice je vyšší než 100 000 Kč,
- VII. věci týkající se voleb a místního nebo krajského referenda,

## VIII. ostatní věci A.

Věci I., III., IV., V., VI. a VIII. řady jsou přidělovány soudcům v pořadí JUDr. Petr Kuchynka, Mgr. Jaroslav Škopek, Mgr. Alexandr Krysl, Mgr. Miroslava Kašpírková, JUDr. Václav Roučka, JUDr. Alena Hocká, a to v poměru 92,5%, 100%, 50%, 100%, 92,5%, 0%.

Věci II. a VII. řady jsou přidělovány soudcům v pořadí JUDr. Petr Kuchynka, Mgr. Jaroslav Škopek, Mgr. Alexandr Krysl, Mgr. Miroslava Kašpírková, JUDr. Václav Roučka, JUDr. Alena Hocká, a to v poměru 100%, 100%, 100%, 100%, 100%, 0%. Pokud byl koncem roku 2016 v těchto věcech na řadě jiný soudce než JUDr. Petr Kuchynka, začíná se v pořadí od tohoto jiného soudce.

- 6) Věci zapisované do rejstříku Na jsou přidělovány soudcům v pořadí JUDr. Alena Hocká, Mgr. Jana Komínková, JUDr. Petr Kuchynka, Mgr. Jaroslav Škopek, Mgr. Alexandr Krysl, Mgr. Miroslava Kašpírková, JUDr. Václav Roučka, a to v poměru 100%, 100%, 100%, 100%, 100%, 100%, 100 %. Je-li věc převáděna z rejstříku Na do jiného rejstříku, přidělí se věc tomu soudci, který věc v rejstříku Na vyřizoval, jsou-li mu věci tohoto typu podle některého z výše uvedených pravidel přidělovány. V opačném případě se věc přidělí podle shora uvedených pravidel.
- 7) Věci zrušené Nejvyšším správním soudem nebo Ústavním soudem a vrácené soudu k dalšímu řízení, věci z jiného důvodu vrácené Krajskému soudu k dalšímu řízení a věci napadlé u soudu opakovaně poté, co rozhodnutí správního orgánu bylo soudem zrušeno, a věc byla vrácena žalovanému k dalšímu řízení, jsou přiděleny tomu soudci, kterému věc byla přidělena původně, jsou-li mu věci tohoto typu podle některého z výše uvedených pravidel přidělovány. V opačném případě se věc přidělí podle shora uvedených pravidel, **jde-li o věc senátní, přidělí se do senátu, který věc v předchozím řízení rozhodoval**. Věci zrušené Nejvyšším správním soudem nebo Ústavním soudem a vrácené soudu k dalšímu řízení a věci z jiného důvodu vrácené Krajskému soudu k dalšímu řízení jsou přidělovány v samostatné řadě.
- 8) Dojde-li k vyloučení věci k samostatnému projednání, bude vyloučená věc přidělena soudci, jemuž byla přidělena věc, od níž byla věc vyloučena, jsou-li mu věci tohoto typu podle některého z výše uvedených pravidel přidělovány. V opačném případě se věc přidělí podle shora uvedených pravidel.
- 9) Věci, ve kterých zákon ukládá soudu rozhodnout ve lhůtě do dvou měsíců poté, kdy návrh došel soudu, se nepřidělují soudcům, kteří v den nápadu této věci čerpají řádnou dovolenou.
- 10) Při pracovní neschopnosti soudce se nepřítomnému soudci zastavuje nápad prvním dnem pracovní neschopnosti. Po skončení pracovní neschopnosti se mu nápad obnoví.



11) Mgr. Jana Komínková dokončí původně jí přidělené dosud neskončené senátní věci správních deliktů, a to v původním složení senátů. To samé platí pro věci napadlé u soudu podle pravidla 7).

### **Pravidla pro zastupování**

*V případě podjatosti, čerpání dovolené, pracovní neschopnosti nebo z jiného vážného důvodu se soudci zastupují tak, jak je uvedeno shora v tabulce. Pokud není takové zastoupení možné, zastoupí předsedu senátu nebo samosoudce, kdokoli ze zbylých předsedů senátů, člena senátu, kdokoli ze zbylých členů senátů, předsedů senátů nebo samosoudců.*

### **Odborný soudní aparát**

#### Asistenti/asistentky soudce

##### **Mgr. Zuzana Česalová**

- asistentka soudce JUDr. Petra Kuchynky

##### **Mgr. Petra Konradová**

- asistentka soudce Mgr. Jaroslava Škopka

##### **Mgr. Markéta Kreuzmanová**

- asistentka soudce Mgr. Alexandra Krysla

##### **Mgr. Petra Marešová**

- asistentka soudce JUDr. Václava Roučky

##### **Mgr. Martina Matějková**

- asistentka soudkyně JUDr. Aleny Hocké

##### **Mgr. Daniela Menclová**

- asistentka soudkyně Mgr. Jany Komínkové

##### **Mgr. Lukáš Pišvejc**

- justiční čekatel přidělený k soudkyni Mgr. Miroslavě Kašpírkové

#### Asistenti/asistentky soudců pro cizinecké právo

##### **Mgr. Eva Vondrášková**

- asistentka všech soudců úseku správního soudnictví

##### **Mgr. Linda Záhlavová**

- asistentka všech soudců úseku správního soudnictví

- asistenti soudce vykonávají jednotlivé úkony soudního řízení z pověření soudce a podílejí se na rozhodovací činnosti soudu v rozsahu stanoveném zákonem č. 121/2008 Sb., o vyšších soudních úřednících a vyšších úřednících státního zastupitelství
- asistenti soudce dále provádějí úkony související s evidencí judikatury, vyznačování právní moci na rozhodnutí a poplatkovou kontrolu

## **Soudní kancelář**

### Vedoucí kanceláře

#### **Jiřina Matoušková**

*(zástup L. Kovandová, vykonává další práce podle jejích pokynů)*

- vedoucí kanceláře řídí soudní kancelář, přiděluje práci dalším zaměstnancům soudní kanceláře a odpovídá za její řádný chod
- vede rejstříky A, Ad, Af, Az, Na a vykonává další práce stanovené zejména Vnitřním a kancelářským řádem pro okresní, krajské a vrchní soudy (např. v § 5, § 8)
- provádí porozsudkovou agendu a k pokynu soudce provádí anonymizaci rozhodnutí

### Zapisovatelky

#### **Lenka Kovandová**

#### **Martina Kerberová**

#### **Helena Kovářiková**

### Osoby pověřené doručováním soudních písemností

Jiřina Matoušková, Lenka Kovandová

**Pracovní porady** soudců úseku správního soudnictví se konají **druhý čtvrtek v měsíci od 14:00 hod.** v kanceláři č. dv. 183/II.p.

## ROZHODNUTÍ O NÁVRZÍCH NA URČENÍ LHŮTY K PROVEDENÍ PROCESNÍCH ÚKONŮ DLE § 174a zák. č. 6/2002 Sb.

<b>Oddělení</b>	<b>Obor vymezení působnosti</b>	<b>Předsedové a členové senátu</b>	<b>Kancelář</b>
UL	agenda dle § 174a z. č. 6/2002 Sb. napadá ze všech okresních soudů v obvodu Krajského soudu v Plzni	Mgr. Miloslav Sedláček JUDr. Milan Štejr Mgr. Jiří Levý Mgr. Soňa Kacovská Mgr. Alexandr Krysl	Libuše Kašparová

### **Pravidlo pro přidělování**

věci trestní: JUDr. Štejr, Mgr. Sedláček – v poměru 2 : 1  
věci občanskoprávní: Mgr. Jiří Levý

Ve věcech trestních rozhoduje senát ve složení JUDr. Štejr, Mgr. Sedláček a Mgr. Levý, přičemž v případě nepřítomnosti kteréhokoliv z členů senátu zastupují postupně v uvedeném pořadí Mgr. Kacovská a Mgr. Krysl. Ve věcech trestních se zastupují předsedové senátu JUDr. Štejr a Mgr. Sedláček vzájemně.

Ve věcech občanskoprávních rozhoduje senát ve složení Mgr. Levý, Mgr. Kacovská a Mgr. Krysl a v případě nepřítomnosti kteréhokoliv z členů senátu zastupují postupně v uvedeném pořadí JUDr. Štejr a Mgr. Sedláček. Předsedu senátu Mgr. Levého zastupují v uvedeném pořadí Mgr. Kacovská a Mgr. Krysl.

### **Příkazci operací podle § 2 písm. a) vyhl. č. 416/2004 Sb. jsou**

- předseda KS
- místopředsedové KS
- předsedové senátů a samosoudci
- vyšší soudní úředníci a tajemníci
- ředitel správy KS
- vedoucí vnitřní správy
- bezpečnostní ředitel

Kompetence jsou pak upraveny u jednotlivých funkcí v opatření předsedy KS v Plzni Spr 840/2014 z 30.3.2014.

## ÚSEK SPRÁVY SOUDU

### Činnosti řízené předsedou KS

#### Bezpečnostní ředitelka

##### **Jaroslava Krausová**

*(zástup ve věcech, které nesnesou odkladu: Z. Hřebcová, K. Votípková)*

- zajišťuje a plní povinnosti v rozsahu zákona č. 412/2005 Sb., o ochraně utajovaných informací a o bezpečnostní způsobilosti a v rozsahu souvisejících prováděcích předpisů a v uvedených oblastech provádí metodickou a kontrolní činnost u okresních soudů
- vyhotovuje a vkládá do ISVKS výkazy utajené agendy
- vede agendu mimořádných událostí
- vede agendu krizového řízení
- vede centrální evidenci a vydává úřední razítka KS
- vede evidenci soudních úschov dle vnitřního předpisu
- zajišťuje zadávání veřejných zakázek

#### Personální oddělení

##### **Mgr. Lubomír Volter**

*(zástup G. Petrásková)*

- vedoucí personálního oddělení
- vyřizuje personální a platovou agendu soudců, asistentů soudců a další úkoly dle pokynu předsedy KS

##### **Gabriela Petrásková**

*(zástup Mgr. L. Volter)*

- personalistka
- vyřizuje veškerou agendu týkající se justičních čekatelů a další úkoly dle pokynu předsedy KS a místopředsedy pověřeného vedením agendy justičních čekatelů

#### Oddělení vnitřního auditu a finanční kontroly

- místo auditora neobsazeno

#### Finanční kontrolor

##### **Ing. Štěpánka Hábová**

- zajišťuje výkon veřejnosprávní kontroly vůči okresním soudům v obvodu Krajského soudu v Plzni a u Krajského soudu v Plzni a výkon následné kontroly dle zák. č. 320/2001 Sb., prováděcí vyhlášky č. 416/2004 Sb., Instrukce MSp č.j. 115/2014-OK-OFK ze dne 08.12.2014 s účinností od ledna 2015 ve spolupráci s pracovníky ekonomického a personálního oddělení

#### Právník úseku správy

##### **Mgr. Andrea Silovská**

##### **Mgr. Anita Svobodová**

*(vzájemný zástup)*

- provádějí jednotlivé úkony ve správních řízeních ve věcech znalců a tlumočnicků, vyjma rozhodnutí, kterými se správní řízení končí
- aplikují daňový řád při vymáhání pohledávek
- zajišťují právní poradenství v personální a mzdové agendě soudců, asistentů soudců a justičních čekatelů
- vykonávají další právní činnosti dle pokynů předsedy krajského soudu

##### **Mgr. Anita Svobodová**

*(zástup Mgr. A.Silovská)*

- k pokynu předsedy a místopředsedů soudu provádí jednotlivé úkony při vyřizování stížností a žádostí o poskytnutí informací

#### Specialista kybernetické bezpečnosti

##### **Ing. Lenka Cihlářová**

*(zástup Ing. V. Šůcha)*

- zavádí instrukce bezpečnosti, určuje a klasifikuje aktiva spojená s informacemi a informačními systémy organizace
- zajišťuje ochranu informací ve veškerých formátech dat, uložených v počítačích a/nebo na nosičích informací, přenášených po komunikační infrastruktuře a předávaných mezi informačními systémy před hrozbami vnějšími nebo vnitřními, úmyslnými nebo neúmyslnými
- zajišťuje důvěrnost informací, tedy dostupnost jen tomu, kdo je oprávněn s nimi disponovat; zavádí a provozuje systém řízení přístupových oprávnění
- zajišťuje přiměřenou úroveň ochrany před neoprávněným přístupem a zveřejněním informací; zavádí a provozuje antivirové řešení
- zajišťuje integritu informací, přičemž informace mohou být měněny pouze oprávněnými osobami nebo na pokyn oprávněných osob a řízeným způsobem
- zajišťuje dostupnost informací pro oprávněné osoby tehdy, když je potřebují

- dbá na dodržování požadavků právních norem a dalších předpisů, se zvláštním zřetelem na zákon o kybernetické bezpečnosti, zákon o ochraně osobních údajů, zákon o informačních systémech veřejné správy, zákon o službách vytvářejících důvěru pro elektronické transakce, Nařízení Evropského parlamentu a Rady 2016/679 (GDPR) a směrnice EU
- zajišťuje hlášení a vyšetření každého narušení bezpečnosti informací, podezření na toto narušení nebo zjištěné slabiny; následně informuje příslušné pracovníky složky, odpovědné pracovníky resortu a zainteresované externí strany; zavádí a provozuje systém detekce zranitelností
- zajišťuje efektivnost a přiměřenost opatření chránících informace vzhledem k riziku
- zajišťuje zvyšování bezpečnostního povědomí o bezpečnosti informací – poskytuje informace o požadavcích a postupech při zajišťování bezpečnosti informací všem osobám přistupujícím k informacím a informačním systémům justičních složek
- řídí a zajišťuje bezpečnost informací při přístupu třetích stran k informacím a informačním systémům
- je kontaktní osobou za kybernetickou bezpečnost vůči MSP, NBÚ a pro okresy v rámci IT bezpečnosti
- vytváří plán obnovy (DRP)
- odpovídá za soulad organizace se zákonem o kybernetické bezpečnosti, za zajištění kybernetické bezpečnosti a informovanosti v rámci krajského soudu a ve vztahu k externím stranám
- správce čipových karet KS, OS
- kontroluje využívání ICT
- zastupuje při vkládání údajů na elektronickou úřední desku, na webový portál KS a na intranet KS

### **Činnosti řízené ředitelem správy KS**

#### Ekonomický odbor

#### **Ing. Tomáš Haišman**

*(zástup Mgr. Bc. J. Stehlík)*

- vedoucí odboru
- řídí činnost odboru
- připravuje návrh rozpočtu
- provádí činnost správce rozpočtu
- vede státní pokladnu MIS-RIS, RISPR, RISRE a realizuje rozpočet pro OSS v obvodu krajského soudu
- provádí rozpis mzdových prostředků
- připravuje a kontroluje akce ISPROFIN, vč. registrace akce a stanovení výdajů
- zpracovává sumární rozbor hospodaření za OSS v obvodu KS
- kontroluje vyúčtování závodního stravování

- podílí se na kontrolní činnosti
- zastupuje ředitele správy
- zastupuje zpracování agendy OPEN DATA

### **Ilona Polanová**

(vzájemný zástup s Ing. T. Haišmanem)

- vede ekonomickou agendu za krajský soud, tj. zpracování, vedení a sledování rozpočtu
- vede státní pokladnu RISRE, RISPR
- provádí činnost správce rozpočtu
- provádí likvidaci faktur
- vede FKSP
- zpracovává rozbor hospodaření KS
- kontroluje vyúčtování nákladů zahraničních pracovních cest soudců a zaměstnanců KS
- zpracovává agendu OPEN DATA
- správce aplikace IRES
- zajišťuje evidenci smluv (objednávek) v Registru smluv v souladu se zákonem č. 340/2015 Sb., zákon o registru smluv

### Právník úseku správy

**Mgr. Andrea Silovská**

**Mgr. Anita Svobodová**

- připravují a posuzují veřejnoprávní smlouvy, jejich změny, výpovědi a zrušení, řeší spory z veřejnoprávních smluv
- posuzují smluvní vztahy vůči dodavatelům krajského soudu popř. OSS v působnosti KS
- zajišťují právní poradenství v personální a mzdové agendě
- vykonávají další právní činnosti dle pokynů ředitele správy krajského soudu

### Oddělení investic a veřejných zakázek

**Ivana Marešová**

(zástup Mgr. Bc. Stehlík)

- zpracovává a aktualizuje střednědobou koncepci a výhled reprodukce majetku
- zpracovává investiční záměry akcí v rámci reprodukce majetku
- metodicky řídí a usměrňuje zadávání veřejných zakázek
- kontroluje přípravu a realizaci akcí z hlediska dodržování závazných technicko-ekonomických, časových, cenových a finančních parametrů

- zajišťuje plnění úkolů vyplývajících z národního programu hospodárného nakládání s energií
- zajišťuje realizaci zákona o veřejných zakázkách
- zajišťuje akce programového financování KS
- spravuje agendu Centrálního registru administrativních budov (CRAB)

### Účtárna

#### **Věra Nathová**

*(zástup J. Hanáková)*

- vedoucí oddělení
- organizuje, řídí a kontroluje činnost účtárny krajského soudu
- metodicky řídí a kontroluje účetní okresních soudů v obvodu KS
- zpracovává sumární výkazy za celý kraj
- předává data do CSÚIS - zodpovědná osoba
- vykonává činnost hlavní účetní ve smyslu zák. č. 320/2001 Sb. a prováděcí vyhlášky
- podílí se na zpracování mezd krajského soudu
- upravuje cestovní účty zaměstnanců
- *zastupuje zpracování agendy OPEN DATA*

#### **Jaroslava Hanáková**

*(zástup V. Nathová)*

- vede evidenci přijatých a vydaných faktur a sleduje jejich splatnost
- provádí platební styk s ČNB a s Českou poštou
- předává data do CSÚIS – náhradní zodpovědná osoba
- provádí přeúčtování skutečností do IISPP
- zpracovává účetní a finanční výkazy za krajský soud, výkazy pohledávek za krajský soud i za okresní soudy
- podílí se na zpracování sumárních výkazů
- zodpovídá za inventarizaci majetku a vyhotovuje roční inventarizační zprávu o výsledku inventarizace majetku a závazků
- *zastupuje hlavní účetní, vzájemný zástup účetních*

#### **Božena Halamková**

*(zástup V. Nathová)*

- komplexně zpracovává mzdovou agendu krajského soudu, zajišťuje veškerou činnost související se zpracováním mzdové agendy



- likviduje mzdové náhrady znalců, svědků, přísedících a odměny likvidátorů prostřednictvím mzdového programu
- účtuje ceniny
- přebírá platební poukazy pro vrácení SOP a provádí jejich úhrady
- povinnost mzdové účetní je průběžné doplňování znalostí aktuální právní úpravy pro oblast mzdové agendy

### **Jana Kušková**

*(zástup I. Nosková)*

- komplexně zpracovává bankovní výpisy účtů: 000, 6015, 3762
- účtuje pokladní doklady výdajového účtu
- vede evidenci pohledávek, závazků, podmíněných závazků (odměny advokátů, znalců, tlumočnicků, svědků) a účtuje o nich
- připravuje podklady pro účetní závěrku krajského soudu
- provádí platební styk s ČNB a s Českou poštou
- *vzájemný zástup účetních*
- *zástup pokladny*

### **Irena Nosková**

*(zástup J. Kušková)*

- komplexně zpracovává bankovní výpisy z účtů: 19, 3703, 107
- účtuje pokladní doklady FKSP
- vede evidenci pohledávek, závazků, podmíněných závazků (odměny advokátů, znalců, tlumočnicků, svědků) a účtuje o nich
- provádí platební styk s ČNB a s Českou poštou
- *vzájemný zástup účetních*

### Pokladna

#### **Monika Kubátová**

*(zástup Mgr. L. Čepická, J. Kušková)*

- zajišťuje pokladní služby a prodej kolků
- vede devizovou pokladnu a pokladnu FKSP

#### **Irena Omáčková**

*(zástup M. Šeinerová)*

- odloučené pracoviště veřejných rejstříků právnických a fyzických osob

- zajišťuje pokladní služby a prodej kolků

### **Soňa Pisárová**

*(zástup G. Palečková Tvrdková)*

- odloučené pracoviště v budově Okresního soudu v Karlových Varech
- zajišťuje pokladní služby a prodej kolků
- vede pokladnu cenin (stravenek)

### Oddělení vymáhání pohledávek

#### **Mgr. Lenka Čepická**

#### **Monika Kubátová**

*(vzájemný zástup)*

- vymáhají pohledávky dle zák. č. 280/2009 Sb., zák. č. 219/200 Sb., a Instrukce MSp č.j. 4/2012-INV-M o vymáhání pohledávek
- předávají spisy k vymáhání soudním exekutorům
- provádějí rozbor vymáhání pohledávek
- navrhují upuštění od vymáhání pohledávek
- provádějí metodiku vymáhání pohledávek podle zák. č. 280/2009 Sb. pro soudy, které neuzavřely smlouvu o předávání pohledávek se soudním exekutorem

### Personální oddělení

#### **Mgr. Lubomír Volter**

*(zástup G. Petrásková)*

- vedoucí oddělení
- řídí, organizuje, kontroluje a odpovídá za činnost oddělení
- komplexně zajišťuje a zpracovává personální a platovou agendu krajského soudu
- provádí metodickou a kontrolní činnost na úseku personálním ve vztahu k okresním soudům
- zpracovává měsíční výkaz počtu soudců, asistentů a justičních čekatelů KS a OS
- zpracovává agendu dovolených, plán dovolených
- vede evidenci pracovních a životních výročí, plán seminářů soudců pořádaných krajským soudem včetně jejich zajištění
- provádí další úkoly dle pokynu ředitele správy KS

**Gabriela Petrásková**

*(zástup Mgr. L. Volter)*

- personalistka
- dle pokynu vedoucího personálního oddělení komplexně zajišťuje agendu výchovy a vzdělávání soudců, asistentů soudců, justičních čekatelů a zaměstnanců KS
- vede evidenci o účasti na výchovně vzdělávacích akcích
- zpracovává agendu pracovních neschopností, mateřských a rodičovských dovolených, údaje pro zdravotní pojišťovny, úkony spojené se sociálním zabezpečením, důchodovou agendu, preventivní prohlídky
- zadává potřebné údaje k počítačovému zpracování personální agendy
- shromažďuje a řeší ve vztahu k okresním soudům připomínky k personálnímu programu DC CLIENT
- zpracovává měsíční přehled o plnění počtu pracovníků
- shromažďuje a sumarizuje evidenci mzdových prostředků pro soudy v obvodu KS
- zajišťuje agendu přísedících a provádí další úkoly dle pokynu vedoucího
- *vzájemný zástup s E. Šafářovou v nezbytném rozsahu a dle pokynů předsedy soudu*

**Oddělení informatiky**

*(vzájemný zástup)*

**Ing. Drahomíra Harváňková**

- vedoucí oddělení
- metodicky řídí a koordinuje činnost informatiků na KS v Plzni včetně VR a na okresních soudech v působnosti KS
- komplexní plánování dalšího rozvoje ICT na KS v Plzni včetně VR a na okresních soudech v působnosti KS
- zpracování a realizace investičních záměrů v oblasti ICT
- zajišťuje zadávání veřejných zakázek
- správa a aktualizace informačních systémů vedených u KS
- vedení evidence HW, SW v rámci KS
- správa agendy elektronických certifikátů
- správa agendy mobilních zařízení a SIM karet
- podpora koncových uživatelů a systémů

**Ing. Petr Kuška**

- zajištění dostupnosti služeb počítačové sítě a technické správy výpočetní techniky na KS v Plzni včetně veřejného rejstříku a na okresních soudech v působnosti KS

- administrace serverů a stanic na OS v Rokycanech
- spolupráce při administraci serverů a stanic na KS v Plzni včetně VR a na okresních soudech v působnosti KS
- aktualizace a optimalizace provozovaných informačních systémů u KS v Plzni a OS v Rokycanech
- zajišťování ochrany údajů a bezpečnosti provozovaných systémů, zálohování dat
- spolupráce při správě agendy elektronických certifikátů
- správa digitálních a analogových diktafonů na KS v Plzni a OS v Rokycanech, správa SW pro přepis hlasu
- správa frankovacího stroje
- podpora koncových uživatelů a systémů
- *zástup správce čipových karet KS, OS*

### **Ing. Václav Šůcha**

- zajištění dostupnosti služeb počítačové sítě a technické správy výpočetní techniky na KS v Plzni včetně VR a na okresních soudech v působnosti KS
- administrace serverů a stanic na KS v Plzni včetně VR
- spolupráce při administraci serverů a stanic na okresních soudech v působnosti KS
- zajišťování ochrany údajů a bezpečnosti provozovaných systémů, zálohování dat
- zabezpečení správy aplikací pro záznam a přepis zvuku
- administrace systému ISVKS a poštovního serveru
- HW a SW audit
- správa datové a hlasové sítě Jednotného komunikačního prostředí v rámci Plzeňského a Karlovarského kraje
- správa technického vybavení videokonferenčních zařízení
- dohled ICT prostředí v rámci Plzeňského a Karlovarského kraje
- administrace Intranetu
- správa centrálního zálohování vybraných dat v rámci Plzeňského a Karlovarského kraje
- správa agendy mobilních zařízení a SIM karet
- podpora koncových uživatelů a systémů
- *zástup referenta kybernetické bezpečnosti*

### **Ing. Tomáš Matějka**

- zajištění dostupnosti služeb počítačové sítě a technické správy výpočetní techniky na KS v Plzni včetně VR a na okresních soudech v působnosti KS
- administrace serverů a stanic na OS v Domažlicích

- spolupráce při administraci serverů a stanic KS v Plzni včetně VR a na okresních soudech v působnosti KS
- aktualizace a optimalizace provozovaných informačních systémů u KS v Plzni a OS v Domažlicích
- zajišťování ochrany údajů a bezpečnosti provozovaných systémů, zálohování dat
- spolupráce při správě agendy elektronických certifikátů
- správa digitálních a analogových diktafonů na OS v Domažlicích
- zajištění přenosu dat pro státní pokladnu v rámci Plzeňského a Karlovarského kraje
- správa centrální UPS
- správa tiskových a kopírovacích strojů
- správa a aktualizace služebních navigací
- podpora koncových uživatelů a systémů

### **Petr Sarauer**

- technik informačních a komunikačních technologií
- provádění servisu a údržby ICT
- zajištění pravidelných profylaxi a oprav výpočetní techniky
- zajištění prezenční a audio techniky v jednacích síních a zasedací místnosti
- zajištění bezpečného výmazu na datových nosičích
- zajištění dostupnosti služeb počítačové sítě
- spolupráce při administraci serverů a stanic
- zajišťování ochrany údajů a bezpečnosti provozovaných systémů, zálohování dat
- plnění úkolů dle pokynu vedoucí oddělení informatiky
- správa tiskových a kopírovacích strojů
- aktualizace telefonního seznamu vedeného na intranetu KS včetně správy telefonních přístrojů
- správa docházkového systému na VR
- podpora koncových uživatelů a systémů

### **Jitka Špačková**

- správce aplikace ISKS, ISVKS, ISIR, EPR, CEPO, CEVY, EÚD
- tvorba a údržba vzorů dokumentů v aplikacích
- zaškolování nových pracovníků pro používání aplikace z uživatelského pohledu
- organizace a kontrola práce soudních kanceláří při pořizování údajů do informačních systémů
- shromažďování a předkládání návrhů na úpravu programu z uživatelského pohledu

- účast na poradách realizačních týmů, předávání informací o připravovaných změnách
- evidování chyb a námětů v helpdesku servisních organizací a MSp
- vedení evidence HW a SW
- testování nových verzí programů
- podpora koncových uživatelů

### **Ing. Karolina Labancová**

- správce aplikace ISVR (informační systém veřejných rejstříků)
- správce dat ISVR
- spolupráce při administraci serverů a stanic VR
- zajišťování ochrany údajů a bezpečnosti systému ISVR, zálohování dat
- zajišťování provozu datových schránek veřejného rejstříku (tisk a evidence elektronických podání do aplikace ISVR, zpracování nepříslušných podání včetně evidence nepříslušných exekucí, tisk přímých zápisů provedených notáři, tisk rejstříku trestů)
- zaškolování nových pracovníků pro používání aplikace z uživatelského pohledu
- shromažďování a předkládání návrhů na úpravu programu z uživatelského hlediska
- evidování chyb a námětů v helpdesku
- testování nových verzí programu
- podpora koncových uživatelů veřejného rejstříku

*V případě nepřítomnosti správkyňe aplikace ISVR zastupují v níže uvedených činnostech:*

### **Ing. Lenka Cihlářová**

- spolupráce při administraci serverů a stanic veřejného rejstříku
- správce aplikace ISVR (informační systém veřejných rejstříků)
- správce dat ISVR
- zajišťování ochrany údajů a bezpečnosti systémů ISVR, zálohování dat
- podpora koncových uživatelů veřejného rejstříku
- zajišťování provozu datových schránek veřejného rejstříku
- zaškolování nových pracovníků pro používání aplikace z uživatelského pohledu
- shromažďování a předkládání návrhů na úpravu programu z uživatelského hlediska
- evidování chyb a námětů v helpdesku
- testování nových verzí programu

### **Monika Aubrechtová**

- zajišťování provozu datových schránek veřejného rejstříku (tisk a evidence elektronických podání do aplikace ISVR)
- zpracování nepřislušných podání včetně evidence nepřislušných exekucí
- tisk přímých zápisů provedenými notáři
- tisk rejstříku trestů

### Kancelář správy soudu

#### **Libuše Kašparová**

*(zástup Bc. P. Tremlová)*

- vedoucí kanceláře
- vede rejstřík v agendě UL, ZRt, St, správní deník
- přijímá písemné žádosti o poskytnutí informací dle zák. č. 106/1999 Sb.
- vede správní spisy a spisovnu správy

#### **Bc. Pavla Tremlová**

- vypomáhá v kanceláři správy KS
- vede agendu Si
- provádí další práce dle pokynu ředitele správy
- provádí administrativní práce dle pokynu vedoucího personálního oddělení

#### **Eva Šafářová**

*(vzájemný zástup s G. Petráskovou v nezbytném rozsahu a dle pokynů předsedy soudu)*

- vyřizuje agendu předsedy krajského soudu a jeho místopředsedů
- vede přehled dosažitelnosti soudců a administrativy
- provádí další práce podle pokynů předsedy a ředitele správy krajského soudu
- protokolující úřednice v senátě 7 To
- vede administrativní agendu v kanceláři správy
- vkládá údaje na intranet krajského soudu
- vyvěšuje na úřední desku soudu
- vkládá údaje na portál KS
- vyhotovuje výpisy z katastru nemovitostí

### Znalci a tlumočníci

#### **Hana Vacíková**

*(zástup E. Šafářová)*

- samostatně a podle pokynů místopředsedy Krajského soudu v Plzni pro úsek správního soudnictví komplexně vede agendu znalců a tlumočnicků podle zák. č. 36/1967 Sb. o znalcích a tlumočnících a podle prováděcí vyhl. č. 37/1967 Sb.
- provádí úkony v oblasti jmenování znalců a tlumočnicků, odvolání znalců a tlumočnicků
- kontroluje znalecké a tlumočnické deníky
- dohlíží na úměrnost a úplnost odměn účtovaných znalci a tlumočnickými
- připravuje podklady pro vyřizování stížností na činnost znalců a tlumočnicků
- koordinuje spolupráci mezi členy znaleckých komisí a místopředsedou krajského soudu
- zpracovává rozborů a výkazy dle pokynů Ministerstva spravedlnosti ČR

### Dozorčí činnost

#### **Marie Trnková**

- řídí a organizuje práci administrativy krajského soudu (kromě občanskoprávního úseku prvního stupně)
- kontroluje a metodicky řídí okresní soudy

### Statistika

#### **Eva Bláhová**

*(zástup E. Armerová, M. Volfová)*

- zpracovává soubory statistických dat do počítače
- vytváří statistické výkazy krajského soudu a okresních soudů v jeho působnosti (1/4 pracovního úvazku)

### Referent bezpečnosti a ochrany zdraví při práci a požární ochrany

#### **Jaroslav Procházka**

- vede agendu bezpečnosti a ochrany zdraví při práci KS (BOZP) a metodicky v této oblasti řídí okresní soudy
- zajišťuje úkoly požární ochrany KS (PO), činí příslušná opatření podle platných předpisů a metodicky v této oblasti řídí okresní soudy
- spravuje elektronickou podatelnu a elektronickou výpravnu (1/5 pracovního úvazku)



### Oddělení vnitřní správy

#### **Ivana Marešová**

*(zástup I. Jarošová)*

- odpovídá za autoprovoz, provoz budovy krajského soudu, energetiku
- řídí údržbáře, řidiče
- spolupracuje na zajišťování agendy bezpečnosti práce a požární ochrany
- zajišťuje zadávání veřejných zakázek

#### **Irena Jarošová**

*(zástup I. Marešová)*

- odpovídá za provoz budovy krajského soudu, energetiku
- řídí telefonní ústřednu a pracoviště pro tisk a distribuci písemností a obálek
- vede evidenci hmotného majetku včetně skladu, výdejní hodiny kancelářských potřeb: čtvrtek 13:00 – 14:00 hod.
- řídí práci uklízeček
- zajišťuje zadávání veřejných zakázek

### Informační centrum

#### **Blanka Haasová**

#### **Renata Archmanová**

*(vzájemný zástup, jako další zástup M. Volfová nebo vedoucí kanceláře dle pokynu dozorcí úřednice)*

- podávají informace o stavu řízení, o nařízeném jednání
- pořizují kopie ze soudních spisů
- vyznačují právní moci na soudní rozhodnutí účastníkům řízení pro všechny úseky KS (mimo veřejného rejstříku)
- umožňují nahlížet do spisů oprávněným osobám
- pořizují ověřené výstupy z informačního systému veřejné správy obsahující údaje z insolvenčního rejstříku

### Podatelna, spisovna, doručné oddělení, úložné oddělení

*(vzájemný zástup)*

#### **Kateřina Kellerová**

- vedoucí podatelny
- pověřena doručováním soudních písemností, zpracování obálek, včetně jejich vyznačování v IS VKS

- vede spisovnu trestního úseku
- provádí další úkoly dle pokynu ředitele správy KS
- kontroluje a ověřuje doručené technické nosiče

#### **Mgr. Petra Pokorná**

- vykonává práce podle pokynů vedoucí podatelny
- zpracovává obálky, včetně jejich vyznačování v IS VKS
- vede spisovnu úseku správního soudnictví
- provádí další úkoly dle pokynu ředitele správy KS
- kontroluje a ověřuje doručené technické nosiče

#### **Lucie Bohuslavová**

- vykonává práce podle pokynů vedoucí podatelny
- zpracovává obálky, včetně jejich vyznačování v IS VKS
- vede spisovnu občanskoprávního odvolacího úseku
- provádí další úkoly dle pokynu ředitele správy KS
- kontroluje a ověřuje doručené technické nosiče

#### **Mgr. Jiří Jelen**

- přijímá a vydává spisy ze spisovny
- vede spisovou evidenci
- připravuje a provádí skartaci a další úkoly dle pokynu ředitele správy

#### **Jan Hrdlička**

- vede spisovnu občanskoprávního úseku I. stupně, vyjma oddělení veřejných rejstříků, přijímá a vydává spisy ze spisovny
- vede spisovou evidenci
- vykonává další práce dle pokynů dozorčí úřednice

#### ePodatelna a eVýpravna

*(vzájemný zástup)*

**Eva Armerová**

**Eva Bláhová**

**Olga Jedličková**

**Jana Levorová**

**Monika Volfová**

- spravují elektronickou podatelnu a elektronickou výpravnu
- zajišťují distribuci podání
- ověřují elektronický podpis
- přijímají návrhy na vydání elektronického platebního rozkazu
- vykonávají další práce dle pokynů ředitele správy KS

Podatelna (pracoviště v budově Okresního soudu v Karlových Varech)

*(vzájemný zástup mimo pokladny a prodeje kolků, který zajišťuje pouze S. Pisárová)*

- tato podatelna nepřijímá písemnosti, obsahující utajované skutečnosti
- kontrolují a ověřují doručené technické nosiče

**Soňa Pisárová**

- vedoucí kanceláře
- zajišťuje chod podatelny
- pořizuje a vydává výpisy z veřejných rejstříků
- zajišťuje prodej kolků a chod pokladny
- vyznačuje právní moc na rozhodnutí KS
- podává informace o stavu řízení a to spolu s G. Palečkovou Tvrdkovou
- řídí práci pracovnice podatelny

**Gabriela Palečková Tvrdková**

- pracovnice podatelny, vedoucí kanceláře
- zajišťuje chod podatelny
- pořizuje a vydává výpisy z rejstříku fyzických a právnických osob

Knihovna

**Martina Suková**

*(zástup E. Šafářová)*

- zajišťuje chod knihovny KS

Tisk a distribuce písemností a obálek

**Karla Bartovská**

**Marie Roubalová**

**Petra Valentová**

*(vzájemný zástup; jako další zástup O. Jedličková)*

- zajišťují tisk a rozmnožování (kopírování) soudních písemností
- provádějí další práce dle pokynu ředitele správy
- tisknou doručky pro insolvenční oddělení a rozdělují je pro jednotlivé vedoucí kanceláře
- zastupují telefonní ústřednu

Telefonní ústředna

**Marie Roubalová**

**Karla Bartovská**

**Petra Valentová**

*(vzájemný zástup)*

Řidiči

**Stanislav Prokop**

**Zdeněk Ježek**

**Michal Šilhánek**

Údržbáři

**Petr Vacek**

**Pavel Řihánek**

**Luboš Wittmann**

Uklízečky

**Zdeňka Hajšmanová**

**Jaroslava Novotná**

**Věra Šnebergrová**

**Danuše Matějková**

**Donka Miková**

**Jana Minaříková  
Jana Lebdušková  
Milena Lavičková  
Iveta Zdeňková  
Milada Skýpalová  
Eva Fryčková  
Petra Jakešová**

**Porady úseku správy Krajského soudu v Plzni se konají každé první pondělí v měsíci od 13:00 hod. v kanceláři ředitele správy.**

**V Plzni dne 25. září 2017**

**Mgr. Miloslav Sedláček  
předseda Krajského soudu v Plzni**

**Soudcovskou radou krajského soudu projednáno dne 26. září 2017**

## Stálá příloha rozvrhu práce

### Seznam přisedících Krajského soudu v Plzni

Senát 2 T/2 Tm	Senát 3 T	Senát 4 T	Senát 5 T	Senát 34 T
Červenka Michal Janková Lidmila Kononovová Jaroslava Krejník Josef Kremsová Hana Křížová Zdeňka Lajoš Ivan MVDr. Lukavský Stanislav JUDr. Novák Vladimír Švábová Jiřina Vágner Petr Mgr.	Asztaloš Štefan Čechurová Marie Delrosall Monika Dalila Hejna Milan Hlavsa Jan Charvátová Ludmila Radek Kulda Kůstová Jaroslava Sivák Miloš Ing. Šteinbach Miroslav Mgr. Vávra Zdeněk Zezula Miroslav	Bendová Marie Hrdinová Jana Ibehejová Ludmila Ing. Kaucká Lenka Koutná Alena JUDr. Krausová Jaroslava Liška Josef, Ing. Loužková Alžběta Míka Josef Mračková Gabriela Rážová Alena Smola Ladislav Mgr. Bc. Ševčík Jiří Továrnický Daniel Mgr. Urbánek Zdeněk Vlach Jaroslav JUDr. Ziegler František	Bažantová Eva Drncová Eva Kašpar Ladislav Knoflíčková Květa Kuczmanová Vlastislava Popovská Markéta Soukup Vojtěch Strejcová Danuše Voráčková Kateřina Mgr.	Bošek Václav Dolenský Bohdan Dvořáková Eva Kantová Jana Knetlová Věra Kotnauer Jan Ing. Kožmín Petr Mgr. Křenek Vladimír Ing. Pružinec Jaroslav Řežábková Anna Ing. Sladký Milan Mgr. Vodičková Bohumila Votlučková Martina

Přisedící jsou v souladu s ustanovením § 65 odst. 1 zákona č. 6/2002 Sb., o soudech a soudcích, povoláváni k jednáním postupně tak, aby zpravidla (pokud to rozsah projednávaných věcí umožňuje) nezasedali více než 20 dnů v kalendářním roce.

S ohledem na to, že do 31.12.2012 byli všichni přisedící nadále činní v senátu 3 T zařazení do jiných senátů T Krajského soudu v Plzni, jsou i po tomto datu příslušní k účasti na projednání neskončených trestních věcí v senátech, ve kterých byli původně zařazení, i na projednání věcí obživlých po právní moci, to za podmínky, že byli členy rozhodujícího senátu přede dnem 31.12.2012.

**Služby na vydávání vyhlášek v insolvenčním řízení – příloha č. 1****leden 2017**

1. 1. 2017	--	17. 1. 2017	Mgr. V. Strejcová
2. 1. 2017	Mgr. V. Šváb	18. 1. 2017	Bc. M. Holá
3. 1. 2017	Mgr. Bc. V. Jakubová	19. 1. 2017	Mgr. D. Ungr
4. 1. 2017	Mgr. I. Kantová	20. 1. 2017	Mgr. K. Pešicová
5. 1. 2017	V. Křížková	21. 1. 2017	--
6. 1. 2017	D. Lukášová	22. 1. 2017	--
7. 1. 2017	--	23. 1. 2017	K. Boučková
8. 1. 2017	--	24. 1. 2017	Mgr. L. Doležal
9. 1. 2017	JUDr. T. Plíhal	25. 1. 2017	Mgr. Bc. P. Goeslová
10. 1. 2017	H. Roučková	26. 1. 2017	Bc. M. Holá
11. 1. 2017	Mgr. J. Rozporková	27. 1. 2017	Mgr. Bc. V. Jakubová
12. 1. 2017	Mgr. A. Rumanová	28. 1. 2017	--
13. 1. 2017	Mgr. Bc. M. Sládková	29. 1. 2017	--
14. 1. 2017	--	30. 1. 2017	Mgr. I. Kantová
15. 1. 2017	--	31. 1. 2017	V. Křížková
16. 1. 2017	L. Stadlerová		

**únor 2017**

1. 2. 2017	D. Lukášová	15. 2. 2017	Mgr. K. Pešicová
2. 2. 2017	JUDr. T. Plíhal	16. 2. 2017	Mgr. I. Kantová
3. 2. 2017	H. Roučková	17. 2. 2017	Mgr. L. Doležal
4. 2. 2017	--	18. 2. 2017	--
5. 2. 2017	--	19. 2. 2017	--
6. 2. 2017	Mgr. J. Rozporková	20. 2. 2017	Mgr. Bc. P. Goeslová
7. 2. 2017	Mgr. A. Rumanová	21. 2. 2017	Bc. M. Holá

8. 2. 2017	Mgr. Bc. M. Sládková	22. 2. 2017	Mgr. Bc. V. Jakubová
9. 2. 2017	L. Stadlerová	23. 2. 2017	Mgr. I. Kantová
10. 2. 2017	Mgr. V. Strejcová	24. 2. 2017	V. Křížková
11. 2. 2017	--	25. 2. 2017	--
12. 2. 2017	--	26. 2. 2017	--
13. 2. 2017	Mgr. V. Šváb	27. 2. 2017	D. Lukášová
14. 2. 2017	Mgr. D. Ungr	28. 2. 2017	JUDr. T. Plíhal

### **březen 2017**

1. 3. 2017	H. Roučková	17. 3. 2017	Mgr. Bc. V. Jakubová
2. 3. 2017	K. Boučková	18. 3. 2017	--
3. 3. 2017	Mgr. L. Doležal	19. 3. 2017	--
4. 3. 2017	--	20. 3. 2017	Mgr. I. Kantová
5. 3. 2017	--	21. 3. 2017	V. Křížková
6. 3. 2017	Mgr. Bc. M. Sládková	22. 3. 2017	Mgr. V. Strejcová
7. 3. 2017	L. Stadlerová	23. 3. 2017	Mgr. M. Mochan
8. 3. 2017	D. Lukášová	24. 3. 2017	Mgr. K. Pešicová
9. 3. 2017	Mgr. V. Šváb	25. 3. 2017	--
10. 3. 2017	Mgr. D. Ungr	26. 3. 2017	--
11. 3. 2017	--	27. 3. 2017	JUDr. T. Plíhal
12. 3. 2017	--	28. 3. 2017	H. Roučková
13. 3. 2017	K. Boučková	29. 3. 2017	Mgr. J. Rozporková
14. 3. 2017	Mgr. A. Rumanová	30. 3. 2017	Mgr. A. Rumanová
15. 3. 2017	Mgr. Bc. P. Goeslová	31. 3. 2017	Mgr. Bc. M. Sládková
16. 3. 2017	Bc. M. Holá		

### **duben 2017**

1. 4. 2017	--	16. 4. 2017	--
------------	----	-------------	----



2. 4. 2017	--	17. 4. 2017	--
3. 4. 2017	L. Stadlerová	18. 4. 2017	Mgr. I. Kantová
4. 4. 2017	Mgr. V. Strejcová	19. 4. 2017	V. Křížková
5. 4. 2017	Mgr. V. Šváb	20. 4. 2017	D. Lukášová
6. 4. 2017	Mgr. D. Ungr	21. 4. 2017	Mgr. M. Mochan
7. 4. 2017	Mgr. J. Rozporková	22. 4. 2017	--
8. 4. 2017	--	23. 4. 2017	--
9. 4. 2017	--	24. 4. 2017	Mgr. L. Doležal
10. 4. 2017	Mgr. A. Rumanová	25. 4. 2017	JUDr. T. Plíhal
11. 4. 2017	Mgr. Bc. P. Goeslová	26. 4. 2017	H. Roučková
12. 4. 2017	Bc. M. Holá	27. 4. 2017	Mgr. J. Rozporková
13. 4. 2017	Mgr. Bc. V. Jakubová	28. 4. 2017	Mgr. K. Pešicová
14. 4. 2017	--	29. 4. 2017	--
15. 4. 2017	--	30. 4. 2017	--

### květen 2017

1. 5. 2017	--	17. 5. 2017	Mgr. I. Kantová
2. 5. 2017	Mgr. Bc. M. Sládková	18. 5. 2017	V. Křížková
3. 5. 2017	L. Stadlerová	19. 5. 2017	D. Lukášová
4. 5. 2017	Mgr. V. Strejcová	20. 5. 2017	--
5. 5. 2017	Mgr. V. Šváb	21. 5. 2017	--
6. 5. 2017	--	22. 5. 2017	Mgr. M. Mochan
7. 5. 2017	--	23. 5. 2017	Mgr. K. Pešicová
8. 5. 2017	--	24. 5. 2017	JUDr. T. Plíhal
9. 5. 2017	Mgr. D. Ungr	25. 5. 2017	H. Roučková
10. 5. 2017	K. Boučková	26. 5. 2017	Mgr. J. Rozporková
11. 5. 2017	Mgr. L. Doležal	27. 5. 2017	--
12. 5. 2017	Mgr. Bc. P. Goeslová	28. 5. 2017	--
13. 5. 2017	--	29. 5. 2017	Mgr. A. Rumanová

14. 5. 2017	--	30. 5. 2017	Mgr. Bc. M. Sládková
15. 5. 2017	Bc. M. Holá	31. 5. 2017	L. Stadlerová
16. 5. 2017	Mgr. Bc. V. Jakubová		

### červen 2017

1. 6. 2017	Mgr. V. Strejcová	16. 6. 2017	Mgr. M. Mochan
2. 6. 2017	Mgr. V. Šváb	17. 6. 2017	--
3. 6. 2017	--	18. 6. 2017	--
4. 6. 2017	--	19. 6. 2017	Mgr. K. Pešicová
5. 6. 2017	Mgr. D. Ungr	20. 6. 2017	JUDr. T. Plíhal
6. 6. 2017	Mgr. J. Věříš	21. 6. 2017	H. Roučková
7. 6. 2017	K. Boučková	22. 6. 2017	Mgr. J. Kašparová
8. 6. 2017	Mgr. L. Doležal	23. 6. 2017	Mgr. A. Rumanová
9. 6. 2017	Mgr. Bc. P. Goeslová	24. 6. 2017	--
10. 6. 2017	--	25. 6. 2017	--
11. 6. 2017	--	26. 6. 2017	Mgr. Bc. M. Sládková
12. 6. 2017	Bc. M. Holá	27. 6. 2017	L. Stadlerová
13. 6. 2017	Mgr. Bc. V. Lavrinčíková	28. 6. 2017	Mgr. V. Strejcová
14. 6. 2017	V. Křížková	29. 6. 2017	Mgr. V. Šváb
15. 6. 2017	D. Lukášová	30. 6. 2017	Mgr. D. Ungr

### červenec 2017

1. 7. 2017	--	17. 7. 2017	Mgr. M. Mochan
2. 7. 2017	--	18. 7. 2017	JUDr. T. Plíhal
3. 7. 2017	JUDr. T, Plíhal	19. 7. 2017	H. Roučková
4. 7. 2017	H. Roučková	20. 7. 2017	Mgr. J. Kašparová
5. 7. 2017	--	21. 7. 2017	D. Lukášová
6. 7. 2017	--	22. 7. 2017	--
7. 7. 2017	Mgr. L. Doležal	23. 7. 2017	--

8. 7. 2017	--	24. 7. 2017	Mgr. Bc. M. Sládková
9. 7. 2017	--	25. 7. 2017	L. Stadlerová
10. 7. 2017	Mgr. Bc. P. Goeslová	26. 7. 2017	Mgr. V. Strejcová
11. 7. 2017	Bc. M. Holá	27. 7. 2017	Mgr. V. Šváb
12. 7. 2017	Mgr. L. Doležal	28. 7. 2017	Mgr. D. Ungr
13. 7. 2017	V. Křížková	29. 7. 2017	--
14. 7. 2017	D. Lukášová	30. 7. 2017	--
15. 7. 2017	--	31. 7. 2017	Mgr. et Mgr. R. Fránová
16. 7. 2017	--		

### Srpen 2017

1. 8. 2017	Mgr. J. Kašparová	17. 8. 2017	Mgr. Bc. M. Sládková
2. 8. 2017	Mgr. L. Doležal	18. 8. 2017	L. Stadlerová
3. 8. 2017	Mgr. Bc. P. Goeslová	19. 8. 2017	--
4. 8. 2017	Bc. M. Holá	20. 8. 2017	--
5. 8. 2017	--	21. 8. 2017	Mgr. V. Strejcová
6. 8. 2017	--	22. 8. 2017	Mgr. V. Šváb
7. 8. 2017	Mgr. Bc. V. Lavrinčíková	23. 8. 2017	Mgr. D. Ungr
8. 8. 2017	V. Křížková	24. 8. 2017	Mgr. et Mgr. R. Fránová
9. 8. 2017	Mgr. L. Doležal	25. 8. 2017	K. Boučková
10. 8. 2017	Mgr. M. Mochan	26. 8. 2017	--
11. 8. 2017	JUDr. T. Plíhal	27. 8. 2017	--
12. 8. 2017	--	28. 8. 2017	Mgr. Bc. V. Lavrinčíková
13. 8. 2017	--	29. 8. 2017	Mgr. A. Rumanová
14. 8. 2017	K. Boučková	30. 8. 2017	Bc. M. Holá
15. 8. 2017	K. Boučková	31. 8. 2017	Mgr. Bc. V. Lavrinčíková
16. 8. 2017	Mgr. Bc. P. Goeslová		

**září 2017**

1. 9. 2017	V. Křížková	16. 9. 2017	--
2. 9. 2017	--	17. 9. 2017	--
3. 9. 2017	--	18. 9. 2017	Mgr. D. Ungr
4. 9. 2017	D. Lukášová	19. 9. 2017	Mgr. et Mgr. R. Fránová
5. 9. 2017	Mgr. M. Mochan	20. 9. 2017	K. Boučková
6. 9. 2017	JUDr. T. Plíhal	21. 9. 2017	Mgr. A. Rumanová
7. 9. 2017	H. Roučková	22. 9. 2017	Mgr. Bc. P. Goeslová
8. 9. 2017	Mgr. J. Kašparová	23. 9. 2017	--
9. 9. 2017	--	24. 9. 2017	--
10. 9. 2017	--	25. 9. 2017	Bc. M. Holá
11. 9. 2017	Mgr. A. Rumanová	26. 9. 2017	Mgr. Bc. V. Lavrinčíková
12. 9. 2017	Mgr. Bc. M. Sládková	27. 9. 2017	V. Křížková
13. 9. 2017	L. Stadlerová	28. 9. 2017	--
14. 9. 2017	Mgr. V. Strejcová	29. 9. 2017	D. Lukášová
15. 9. 2017	Mgr. V. Šváb	30. 9. 2017	--

**říjen 2017**

1. 10. 2017	--	17. 10. 2017	Mgr. et Mgr. R. Fránová
2. 10. 2017	Mgr. M. Mochan	18. 10. 2017	Mgr. Bc. P. Goeslová
3. 10. 2017	JUDr. T. Plíhal	19. 10. 2017	Bc. M. Holá
4. 10. 2017	H. Roučková	20. 10. 2017	Mgr. J. Kašparová
5. 10. 2017	Mgr. A. Rumanová	21. 10. 2017	--
6. 10. 2017	Mgr. M. Sakařová	22. 10. 2017	--
7. 10. 2017	--	23. 10. 2017	V. Křížková
8. 10. 2017	--	24. 10. 2017	Mgr. Bc. V. Lavrinčíková
9. 10. 2017	Mgr. Bc. M. Sládková	25. 10. 2017	D. Lukášová

10. 10. 2017	L. Stadlerová	26. 10. 2017	Mgr. D. Ungr
11. 10. 2017	Mgr. D. Ungr	27. 10. 2017	JUDr. T. Plíhal
12. 10. 2017	Mgr. P. Vrána	28. 10. 2017	--
13. 10. 2017	K. Boučková	29. 10. 2017	--
14. 10. 2017	--	30. 10. 2017	H. Roučková
15. 10. 2017	--	31. 10. 2017	Mgr. A. Rumanová
16. 10. 2017	Mgr. L. Doležal		

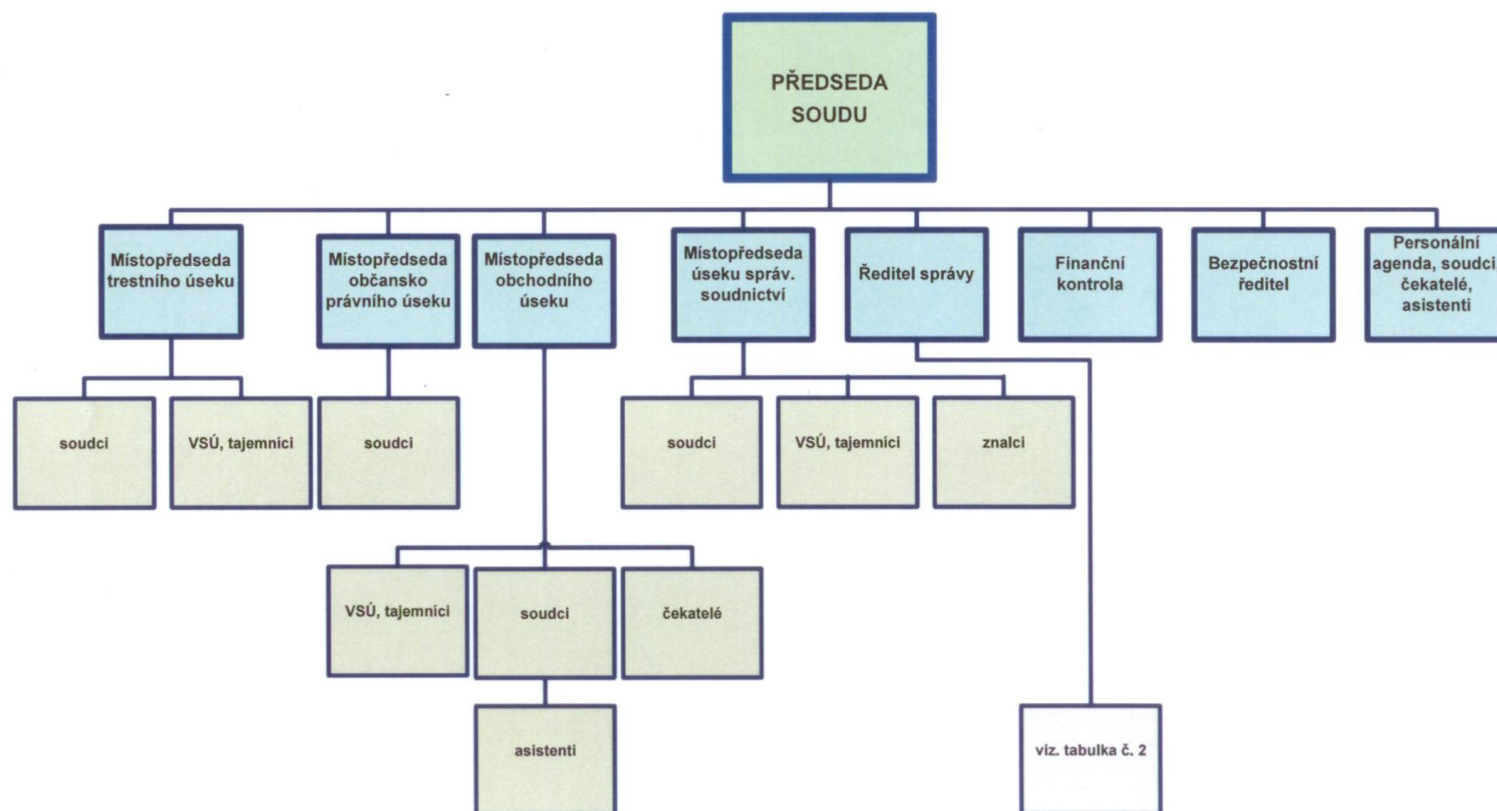
### listopad 2017

1. 11. 2017	Mgr. M. Sakařová	16. 11. 2017	Mgr. K. Klímová
2. 11. 2017	Mgr. Bc. M. Sládková	17. 11. 2017	--
3. 11. 2017	L. Stadlerová	18. 11. 2017	--
4. 11. 2017	--	19. 11. 2017	--
5. 11. 2017	--	20. 11. 2017	V. Křížková
6. 11. 2017	Mgr. M. Mochan	21. 11. 2017	Mgr. Bc. V. Lavrinčíková
7. 11. 2017	Mgr. P. Vrána	22. 11. 2017	D. Lukášová
8. 11. 2017	K. Boučková	23. 11. 2017	Mgr. M. Mochan
9. 11. 2017	Mgr. A. Rumanová	24. 11. 2017	JUDr. T. Plíhal
10. 11. 2017	Mgr. et Mgr. R. Fránová	25. 11. 2017	--
11. 11. 2017	--	26. 11. 2017	--
12. 11. 2017	--	27. 11. 2017	Mgr. D. Ungr
13. 11. 2017	Mgr. Bc. P. Goeslová	28. 11. 2017	Mgr. A. Rumanová
14. 11. 2017	Bc. M. Holá	29. 11. 2017	Mgr. M. Sakařová
15. 11. 2017	Mgr. J. Kašparová	30. 11. 2017	Mgr. Bc. M. Sládková

**prosinec 2017**

1. 12. 2017	L. Stadlerová	17. 12. 2017	--
2. 12. 2017	--	18. 12. 2017	Mgr. Bc. V. Lavrinčíková
3. 12. 2017	--	19. 12. 2017	D. Lukášová
4. 12. 2017	Mgr. D. Ungr	20. 12. 2017	Mgr. M. Mochan
5. 12. 2017	Mgr. P. Vrána	21. 12. 2017	JUDr. T. Plíhal
6. 12. 2017	K. Boučková	22. 12. 2017	H. Roučková
7. 12. 2017	Mgr. L. Doležal	23. 12. 2017	--
8. 12. 2017	Mgr. et Mgr. R. Fránová	24. 12. 2017	--
9. 12. 2017	--	25. 12. 2017	--
10. 12. 2017	--	26. 12. 2017	--
11. 12. 2017	Mgr. Bc. P. Goeslová	27. 12. 2017	Mgr. L. Doležal
12. 12. 2017	Bc. M. Holá	28. 12. 2017	Mgr. M. Sakařová
13. 12. 2017	Mgr. J. Kašparová	29. 12. 2017	Mgr. Bc. M. Sládková
14. 12. 2017	Mgr. K. Klímová	30. 12. 2017	--
15. 12. 2017	V. Křížková	31. 12. 2017	--
16. 12. 2017	--		

ORGANIZAČNÍ STRUKTURA KRAJSKÉHO SOUDU V PLZNI



**Přehled o rozdělení míst pracovníků správy Krajského soudu v Plzni**

