

# KRAJSKÝ SOUD V PLZNI

Veleslavínova 40  
306 17 Plzeň

Spr 2979/2012 (dodatek č. 6 – Spr 1345/2013)

## ROZVRH PRÁCE PRO ROK 2013

### **PRACOVNÍ DOBA :**

pondělí	07:00 - 15:15 hod.
úterý	07:00 - 15:15 hod.
středa	07:30 - 17:00 hod.
čtvrtek	07:00 - 15:15 hod.
pátek	07:00 - 15:15 hod.

(přestávka na oběd 30 min. v době od 11:00 do 13:00 hod.)

### **DOBA PRO STYK S VEŘEJNOSTÍ :**

denně od 08:00 – 12:00 a od 13:00 – 15:00 (ve středu do 17:00 hod.)

obchodní rejstřík - pondělí a středa  
(sbírka listin a poskytování výpisů z obchodního rejstříku - denně)

podatelna přístupna po celou pracovní dobu

předseda krajského soudu:

**JUDr. Zdeněk Jaroš**

vykonává dle § 30 odst. 2 a § 121 odst. 1 zák.č. 6/2002 Sb., o soudech a soudcích (v platném znění) státní správu krajského soudu a okresních soudů v jeho obvodu v rozsahu uvedeném v § 126 odst. 1, 2 a 3 cit. zákona. Vydává rozhodnutí podle § 15 odst. 1 zák. č. 106/1999 Sb. Určuje osobu insolvenčního správce podle § 25 odst.2 zák. č. 182/2006 Sb..

místopředsedové krajského soudu:

na svěřeném úseku vykonávají dle § 30 odst.2 a § 121 odst. 3 cit. zákona samostatně státní správu krajského soudu a okresních soudů v jejich obvodu v rozsahu uvedeném v § 126 odst. 1 písm.d)e),j),l),o), odst. 2 citovaného zákona, s výjimkou věcí, které si výslovně vyhradí předseda krajského soudu

**Mgr. Miloslav Sedláček**

pro úsek trestní, zastupuje předsedu krajského soudu v době jeho nepřítomnosti, organizuje práci s přísedícími soudci, postupuje dle § 126 odst. 1 písm. i) odst. 3 cit. zákona

**JUDr. Eva Vydrová**

pro úsek občanskoprávní, odpovídá za notářskou agendu, dohlíží odborně nad agendou vymáhání pohledávek

**JUDr. Jana Vyletová**

pro úsek obchodní

**JUDr. Václav Roučka**

pro úsek správního soudnictví, odpovídá za úsek soudních znalců a tlumočnicků

ředitel správy soudu:

**Miroslav Šašek**

vykonává činnost podle § 122a odst. 1 a § 126 odst. 4 cit. zákona, řídí činnost správy krajského soudu, podílí se na tvorbě koncepce rozvoje soudů

**Porady vedení Krajského soudu v Plzni se konají zpravidla v pondělí od 08.30 hod. v kanceláři předsedy soudu.**

**Porady úseku správy Krajského soudu v Plzni se konají každé první pondělí v měsíci od 13.00 hod. v kanceláři ředitele správy (č.dv. 119/I.p.).**

**Trestní úsek - oddělení T**

<b>Soudní oddělení (zástup)</b>	<b>Obor a vymezení působnosti</b>	<b>Předseda senátu (zástupce)</b>	<b>Členové senátu</b>	<b>Jednací dny, jednací síň</b>
<b>2 T (3 T) 2 Tm soud pro mládež</b>	věci, které rozhoduje KS v Plzni v I. stupni dle § 17 a § 21 tr.řádu	<b>JUDr. Jan Špeta</b> (JUDr. Ivana Růžičková))	přisedící dle přílohy rozvrhu práce	č.15 (úterý, čtvrtek zapůjčen ins.úseku), 20, 22, 26/příz. 66/příz.(jen pátek), 108/I.p., 141-II.p.
<b>3 T (4 T) zastupující soud pro mládež</b>	věci, které rozhoduje KS v Plzni v I. stupni dle § 17 a § 21 tr.řádu	<b>JUDr. Ivana Růžičková</b> (JUDr. Přemysl Špicar)	přisedící dle přílohy rozvrhu práce	jednací síně jako v 2 T
<b>4 T (5 T)</b>	stejně jako v 2 T	<b>JUDr. Přemysl Špicar</b> (Mgr. Tomáš Bouček)	přisedící dle přílohy rozvrhu práce	jednací síně jako v 2 T
<b>5 T (34 T)</b>	věci dle dílu 3. hlavy X tr. zákoníku (dle 3. oddílu hlavy III. trestního zákona), pokud jde o korupci veřejných činitelů, korupci při veřejných zakázkách, při veřejných soutěžích a při dražbách; stejně jako v 2 T	<b>Mgr. Tomáš Bouček -</b> (JUDr. Milan Štejr)	přisedící dle přílohy rozvrhu práce	jednací síně jako v 2 T
<b>34 T (2 T)</b>	věci dle hlavy VI trestního zákoníku (hlavy II. trestního zákona), věci, kde ke spáchání trestného činu došlo způsobem uvedeným v § 17 odst. 1 písm. b/ tr. řádu a dále stejně jako v 2 T	<b>JUDr. Milan Štejr</b> (JUDr. Jan Špeta)	přisedící dle přílohy rozvrhu práce	jednací síně jako v 2 T

Soudní oddělení	Obor a vymezení Působnosti	Předseda senátu (zástupce)	Kancelář, jednací dny Jednací síň
1 Nt	Rozhodování ve vykonávacím řízení (§§ 315, 320/2, 322, 323, 325/1, 327/2, 328, 334/1 a další tr. řádu, pokud není řízení vedeno v procesním spise), dále rozhodování dle hlavy 25 tr. řádu	vyřizují soudci zařazení v oddělení T při rozhodování dle 3 odd. 25 hlavy tr. řádu jsou členy senátů soudci z odd. To přidělení k jednotlivým předsedům senátů ( viz str. 7)	prot. úřednice a zapisovatelky zařazené v T

### Pravidla pro přidělování agendy - oddělení T

#### **Pravidla pro přidělování agendy – odd. T**

Pro přidělování věcí je určující časové pořadí v jakém byly podány. Věci, které byly podány ve stejném časovém okamžiku, jsou seřazeny abecedně podle příjmení prvního obžalovaného. Takto jsou věci přidělovány po jedné každému soudci s výjimkou věcí, kde je soudce vyloučen z rozhodování dle § 30 trestního řádu.

#### **přednostně jsou přidělovány:**

**osobní věci** - věci dříve pravomocně vrácené k došetření, či dříve pravomocně postoupené budou v případě nového podání obžaloby či vrácení věci k vyřízení zdejšímu soudu přiděleny témuž senátu a nově započten bude z hlediska rozsahu pouze doplněný spisový materiál. Současně se zohlední skutečnost, že některý z obviněných byl v mezidobí vzat do vazby. Za osobní věc se dále považuje rozhodování ve věcech opakovaných žádostí o upuštění od výkonu trestu odnětí svobody v téže trestní věci, v nichž je žádáno rozšíření předání dle § 418 tr. řádu.

#### **specializace**

senát 34 T – trestné činy podle druhé hlavy tr. zákona, resp. trestné činy podle VI. hlavy nového trestního zákoníku a dále trestné činy spáchané způsobem uvedeným v § 17 odst. 1 písm. b), c) tr. řádu,

senát 2 Tm – věci dle zákona č. 218/2003 Sb. (soud pro mládež)

senát 5 T – věci dle třetího oddílu třetí hlavy tr. zákona, resp. věci dle třetího oddílu hlavy X nového trestního zákoníku, pokud jde o korupci veřejných činitelů, korupci při veřejných zakázkách, korupci při veřejných soutěžích a korupci při dražbách

**- při souběhu specializací** rozhodne o přidělení věci los

**velké věci** – spisy nad 500 stran

**vazební věci**

**věci, kde mateřským jazykem obžalovaného není jazyk český**

V případě vyloučení předsedy senátu, kterému byla věc přidělena k vyřízení, bude tato věc přidělena do senátu, který je dalším v pořadí. Při jakékoli změně zákonného soudce, např., když po zrušení věci bude rozhodovat jiný senát, se tomuto novému předsedovi senátu věc započítává jako nový nápad.

Věci, které předseda senátu vyloučí ze společného řízení k samostatnému projednání, nebudou pro účely rozdělování nápadu brány v úvahu.

Napadlé věci, kdy proti témuž obviněnému je vedeno u zdejšího soudu jiné prvoinstanční řízení, budou zapsány do téhož senátu pouze tehdy, pokud v dříve napadlé věci dosud nebylo nařízeno hlavní líčení, nebo v případě, že lze důvodně po konzultaci s příslušným předsedou senátu předpokládat, že jde o další útoky v rámci téhož skutku. Jinak bude nově napadlá věc zapsána podle obecných pravidel. Při nápadu více věcí týž den, bude rozhodovat abecední pořadí podle počátečního písmene příjmení prvního z obžalovaných v případě, že obžaloby budou doručeny současně. Jinak se vychází z pořadí, v jakém byly obžaloby doručeny do trestní kanceláře.

Do senátu 2 Tm bude zapisován pouze nápad věcí podle zák.č. 218/2003 Sb. o trestním soudnictví nad mládeží. Náhradním senátem pro vyřizování těchto věcí je senát 4 T s tím, že bude postupováno podle zásad platných pro zastupování.

V případě nápadu rozsáhlé nebo obtížné věci může předseda krajského soudu přijmout opatření k zajištění plynulého vyřizování věcí, zejména spočívající v pozastavení nápadu dotyčného soudci či soudnímu oddělení.

Návrh na povolení obnovy řízení a věc napadlá k rozhodnutí po předchozím povolení obnovy řízení, se posuzuje jako věc osobní a bude, nebudou-li dány podmínky ust. § 30 odst. 1 tr. řádu, přidělována témuž senátu, který rozhodoval v původním, tedy nalézacím řízení. To neplatí v případě, že předseda senátu, který ve věci v nalézacím řízení rozhodoval, je v době nápadu návrhu na povolení obnovy řízení zařazen na odvolacím úseku. V případě, že příslušný předseda senátu bude vyloučen, bude návrh na povolení obnovy řízení přidělen zastupujícímu předsedovi senátu. Obnovy řízení napadlé ve věcech, kde předseda senátu, který ve věci rozhodoval v nalézacím řízení, je na jiném úseku (odvolacím), budou přidělovány jako běžný nápad a stejně bude přidělována i porozsudková agenda ze senátu, který již neexistuje (např. 33 T, 1T, nebo jiné, již dříve zaniklé senáty). Při nápadu návrhu na povolení obnovy řízení se započítává 1/5 stran a v případě, že bude věc přidělena

jinému senátu, než který ve věci rozhodoval v nalézacím řízení, bude započtena polovina stran spisu, nebude-li v konkrétním případě rozhodnuto předsedou soudu jinak.

Pokud jde o rozhodování dle oddílu třetího XXV. hlavy tr.řádu, věci budou přidělovány předsedům senátů z odd. T s tím, že členy jednotlivých senátů, které budou rozhodovat ve veřejném zasedání, budou níže uvedení soudci odvolacího úseku, a to:

u senátu 2 T členové senátu 6 To

u senátu 3 T členové senátu 50 To

u senátu 4 T členové senátu 7 To

u senátu 5 T členové senátu 8 To

u senátu 34 T členové senátu 9 To

V případě, že nebude k dispozici člen příslušného senátu, bude jej zastupovat další člen senátu, pokud ani ten nebude k dispozici, pak člen následujícího senátu.

Návrh na rozhodnutí o předběžné vazbě (§ 396, § 410 tr. řádu), včetně ustanovení obhájce v tomto řízení, bude přidělován do jednotlivých senátů podle pořadí tohoto rozvrhu práce (2T, 4T, 5T a 34T). V případě, že příslušný předseda senátu, kterému má být věc přidělena, nebude moci (např. v důsledku nařízeného hlavního líčení) o předběžné vazbě ve lhůtě 24 hodin rozhodnout, bude věc přidělena zastupujícímu předsedovi senátu (viz str. 4 rozvrhu práce). Žádosti o propuštění z vazby v těchto věcech se posuzují jako věci osobní a započítávají se do shora uvedeného pořadí.

Pro **zastupování** předsedy senátu nepřítomného z důvodu pracovní neschopnosti, čerpání řádné dovolené, služební cesty či některé z dalších zákonných překážek v práci platí, že v případě nepřítomnosti zastupujícího předsedy senátu určí zástupce ad hoc předseda soudu. Tento postup se předpokládá zejména při rozhodování o žádostech o propuštění z vazby a předkládání spisů k přezkumnému řízení.

S ohledem na právo na **spravedlivý proces** a projednání a rozhodnutí trestní věci v **přiměřené době** (čl. 6/1 Evropské úmluvy o lidských právech, čl. 38/2 Listiny základních práv a svobod) předseda soudu při jinak důsledném respektování práva na zákonného soudce (čl. 38/1 LPS) a zachování systému na rozdělování nápadu podle rozvrhu práce přidělí věc jinému předsedovi senátu, a to především tehdy, pokud ve věci nebyl dosud učiněn po podání obžaloby žádný úkon vedoucí k meritornímu rozhodnutí (§ 181 odst. 3 věta poslední trestního řádu).

Při **nařizování** hlavních líčení a veřejných zasedání, a to zejména nařizování prvního hlavního líčení ve věci po podání obžaloby, předseda senátu, nebrání-li tomu důležité důvody, přihlédne k požadavku státního zástupce, který před podáním obžaloby vykonával dozor nad zachováním zákonnosti v přípravném řízení, aby se mohl osobně zúčastnit projednávání věci před soudem. Obdobně přihlédne k odůvodněnému požadavku obhájce (§ 20 odst. 2 jednacího řádu pro okresní a krajské soudy v platném znění).

Předseda senátu JUDr. Petr Poledne bude pokračovat v meritorním rozhodování všech věcí, které napadly do senátu 33T do konce r. 2006,

včetně případů, kdy věc obživne po zrušení v odvolacím či dovolacím řízení. JUDr. Ivana Růžičková bude počínaje dnem 1.1.2013 vyřizovat porozsudkovou agendu i ve věcech napadlých do senátu 3T v minulosti, s výjimkou věcí, které budou k tomuto datu přiděleny k vyřízení jinému soudci T úseku a bude v nich k tomuto datu nařízeno jednání.

Z běžného nápadu T věci počínaje dnem 1.1.2013 bude do senátu 3T přiděleno prvých 12 věcí, které nebudou spadat do jiného senátu z důvodu specializace a ve kterých nebude JUDr. Růžičková ze zákonných důvodů vyloučena, poté bude přidělován do tohoto senátu nápad T a Nt dle obecných pravidel.

### Trestní úsek - oddělení To

<b>Soudní oddělení (zástup)</b>	<b>Obor a vymezení působnosti</b>	<b>Předsedové senátu</b>	<b>Členové senátu</b>	<b>Jednací dny, jednací síň</b>
<b>6 To (7 To)</b>	Odvolací a stížnostní agenda od okresních soudů z celého kraje - viz rozdělení specializací	<b>JUDr. Karel Klůs</b> <b>JUDr. Pavel Fait</b>	<b>Mgr. Daniela Jeřábková</b> <b>Mgr. Martin Kantor</b>	pondělí, středa č. 14/přízemí
<b>7 To (50 To)</b> <b>7 Tmo, 7 Rodo</b> <b>- soud pro mládež</b>	Věci dle zákona č. 218/2003 Sb., stížnosti proti rozhodnutí o vazbě v přípravném řízení ve věcech mladistvých pachatelů, kde je dle § 17 tr.ř. věcně příslušný KS, další nápad stejné jako 6 To, dále rozhodování dle § 88 odst. 4 tr. řádu	<b>JUDr. Petr Poledne</b> <b>Mgr. Miloslav Sedláček</b>	<b>JUDr. Jiřina Valdmanová</b> <b>JUDr. Ivana Růžičková</b> (do vyřízení To nápadu přiděleného do dne 31.12. 2012) <b>JUDr. Helena Przybylová (stáž)</b>	úterý, čtvrtek č. 66/přízemí
<b>8 To (9 To)</b>	stejně jako 6 To	<b>JUDr. Zdeněk Jaroš</b> <b>JUDr. Pravoslav Polák</b>	<b>JUDr. Jitka Loucká</b> <b>Mgr. Marcel Žán</b>	pondělí, středa č. 15/přízemí

<b>9 To (6 To)</b>	stejně jako 6 To	<b>JUDr. Eduard Wipplinger</b>	<b>JUDr. Libuše Chudíková</b> <b>JUDr. Alice Bártová</b>	úterý , čtvrtek č. 14/přízemí
<b>50 To (8 To)</b>	stejně jako 6 To, dále rozhodování dle § 88 odst. 4 tr. řádu	<b>JUDr. Milan Suk</b> <b>Mgr. František Pokorný</b>	<b>Mgr.Zdeňka Šebková</b>	pondělí a středa – 66/příz.
<b>36 Tmo (8 a 9 To) – soud pro mládež</b>	stížnosti proti rozhodnutí o vazbě v přípravném řízení, pokud se týkají mladistvých pachatelů, mimo věcí, kde je dle § 17 tr.ř. příslušný KS	<b>JUDr. Zdeněk Jaroš</b> <b>JUDr. Eduard Wipplinger</b> <b>JUDr. Jan Špeta</b>	uvedení předsedové senátu, kterým věc nebyla přidělena	volná jednací síň dle potřeby
<b>7 Nt, 7 Nem</b> senát 36 Tmo (zast.8 a 9 To)	rozhodnutí o příslušnosti (§ 24 tr.ř.), návrhy na odnětí a příkázání věci (§ 25 tr. ř.), ro - všeobecný	<b>JUDr. Zdeněk Jaroš</b> <b>JUDr. Eduard Wipplinger</b> <b>Mgr. Miloslav Sedláček</b>	uvedení předsedové senátu, kterým věc nebyla přidělena	volná jednací síň dle potřeby

*Rezerva:* pátek, č. dv. 14/přízemí  
15/přízemí

### **Organizace práce v senátech**

Předsedové senátu organizují práci v jednotlivých senátech tak, aby všichni (předsedové i soudci) měli rovnocenný prostor pro vyřizování přidělené agendy a na rozhodování se podíleli zásadně stejným dílem. Předsedání si dělí rovným dílem. Za tím účelem určí konkrétní způsob předsedání tak, že vždy jeden předseda senátu bude předsedat jednomu soudci (senát 6 To), nebo podle jednacích dnů - půldnů



(senáty 7 To a 8 To). Při neshodě předsedů senátu určí organizaci práce senátu předseda soudu. V senátu 50To předsedá Mgr. František Pokorný každé prvé odvolání a každou prvou stížnost z věcí přidělených Mgr. Zdeňce Šebkové, JUDr. Milan Suk pak každé druhé odvolání a každou druhou stížnost z věcí přidělených této soudkyni. Věci napadlé do senátu 9 To a tímto senátem vyřizované předsedá počínaje dnem 1.1.2013 výhradě JUDr. Eduard Wipplinger, v důsledku toho mu jsou přidělovány 2/3 běžného nápadu.

V případě, že soudce zpravodaj nemůže z předem nepředvídatelného důvodu (například nemoc) vyřídit přidělenou věc, jejíž vyřízení nesnese odkladu (zejména ve vazebních věcech), a rozsah této věci to umožňuje, může předseda soudu pověřit jejím vyřízením jiného člena téhož senátu.

### **Pravidla pro přidělování agendy - oddělení To**

- pro přidělování věcí je určující časové pořadí v jakém byly podány. Věci, které byly podány ve stejném časovém okamžiku, jsou seřazeny abecedně podle příjmení prvního obžalovaného. Takto jsou věci přidělovány pro jedné každému soudci s výjimkou věcí, kde je soudce vyloučen z rozhodování dle § 30 trestního řádu

- při nápadu odvolání a stížnosti(i), nebo více stížností v jednom předkládaném spise se všechny tyto věci přidělí soudci, kterému náleží přidělení první k rozhodnutí předložené věci

- přednostně jsou přidělovány:

- *osobní věci* (nepravomocné věci, kde soudce již v minulosti rozhodoval o odvolání proti rozsudku, nebo o stížnosti proti usnesení, jímž bylo ve věci meritorně rozhodnuto o vrácení a postoupení věci, zastavení trestního stíhání - včetně podmíněného, narovnání apod.) bez ohledu na další zařazení spisu, v případě dlouhodobé či trvalé nepřítomnosti tohoto soudce náleží věci senátu, který původně rozhodoval, a to v pořadí předseda senátu, další soudci dle služebního stáří u krajského soudu a teprve není-li nikdo z nich, přidělí se soudci dle obecných pravidel do jiného senátu v pořadí. Osobní věcí je i taková věc, kde soudce dříve meritorně rozhodoval a kde má být rozhodnuto o stížnosti proti usnesení o povolení obnovy řízení. To neplatí, pokud by uvedený soudce byl v době nápadu věci zařazen na jiném úseku. Bude-li příslušný soudce vyloučen, bude věc přidělena dalšímu soudci ze senátu, který původně rozhodoval v pořadí předseda senátu, člen senátu. Při vyloučení celého senátu se věc přidělí soudci ze zastupujícího senátu v pořadí předseda senátu, členové senátu (viz. str. 8). V případě přidělování stížností z přípravného řízení je osobní věcí každá další věc téhož obviněného v přípravném řízení, jakož i dalších obviněných, pokud jsou dány podmínky pro konání společného řízení. Stejně pravidlo se uplatní i při rozhodování

soudců dle § 88 odst. 4 trestního řádu a dle § 8 odst. 3 trestního řádu. Při rozhodování o stížnostech do vazby proti rozhodnutí soudu I. stupně (v řízení po podání obžaloby), je osobní věcí každá další věc téhož obžalovaného, jakož i dalších obžalovaných, pokud jde o společné řízení a zpravidla také odvolání v této věci. Osobní věc, která napadne v době delší než 1 rok poté, co v předchozím řízení (odvolacím, či stížnostním) byla zrušena a vrácena soudu prvního stupně, se příslušnému soudci započte v celém rozsahu. Napadne-li taková věc do 1 roku, započte se pouze v rozsahu nového spisového materiálu, který přibyl po zrušení a vrácení věci, nerozhodne-li předseda soudu jinak. Při rozdělení původního senátu, ve kterém soudce rozhodoval osobní věc, bude tato věc při dalším nápadu vyřízena uvedeným soudcem v tom senátu, kde bude soudce zařazen v době nápadu věci. Výjimku z tohoto pravidla může povolit předseda soudu, např. u věcí mimořádně složitých a rozsáhlých, které by pak vyřizoval soudce v původním složení senátu. Od 31.12.2012 se zastavuje JUDr. Ivaně Růžičkové nápad na úseku To.

- *Specializace (při souběhu specializací rozhodne o přidělení věci los)*
- *velké věci* (spisy nad 300 stran - č. listu předkládací zprávy), ve kterých je podáno odvolání nebo je podána stížnost proti meritornímu rozhodnutí, které bylo vyhlášeno v rámci nebo po provedení hlavního líčení; v pochybnostech rozhodne předseda či místopředseda soudu
- *vazební věci* (pouze s odvoláním proti rozsudku nebo stížností proti usnesení , jímž bylo ve věci meritorně rozhodnuto - viz shora)
- *věci zapisované do rejstříku Nt*
- *ostatní věci*

### **Rozdělení specializací**

**6 To** - odvolací a stížnostní agenda od okresních soudů z celého kraje – **stížnosti do rozhodnutí okresních soudů v přípravném řízení jen proti rozhodnutím OS Plzeň-město (1/2), OS Karlovy Vary (1/2)** - /§ 146 odst. 2 písm. c), § 252 tr. řádu/, stížnostní agenda od KSZ (§ 146a tr. řádu),

- s výjimkou věcí projednávaných dle zákona č. 218/2003 Sb..

- s výjimkou trestných činů vojenských dle §§ 375-398 tr. zákoníku, (§§ 273-293 tr. zákona),

- s výjimkou trestných činů dle §§ 329, 330 tr. zákoníku (§§ 158, 159 tr. zákona), trestných činů úplatkářství - §§ 331-333 tr. zákoníku (§§ 160-162 tr. zákona),

- s výjimkou korupce při veřejných zakázkách, korupce při veřejných soutěžích a korupce při dražbách
- s výjimkou trestné činnosti v dopravě - §§ 147, 148 tr. zákoníku (§§ 223, 224 tr. zákona) v případě, že újma na zdraví vznikla v důsledku dopravní nehody, tr. činu dle § 210 tr. zákoníku (§ 250a tr. zákona) v případě, že pojistná událost spočívala v dopravní nehodě, tr. čin podle § 143 tr. zákoníku v případě, že k usmrcení došlo v případě dopravní nehody, tr. čin podle § 274 odst. 2 písm. a) tr. zákoníku, byla-li způsobena dopravní nehoda, a to i tehdy, pokud je pachatelem příslušník ozbrojených sil nebo sborů, to vše kromě věcí projednávaných dle zákona č. 218/2003 Sb.
- s výjimkou rozhodování o návrzích dle § 88 odst. 4 tr. řádu, včetně rozhodování o vazbě v přípravném řízení ve všech věcech, kde předcházelo rozhodování dle § 88 odst. 4 tr. řádu v přípravném řízení.

**Specializace:** trestné činy hospodářské dle §§ 233 – 271 tr. zákoníku (§ 118 - 152 tr. zákona), s výjimkou přečinu dle § 234 odst. 1 tr. zákoníku, finanční a bankovní kriminalita, trestné činy podle §§ 220-227 tr. zákoníku (§ 255 až 256c trestního zákona) i v případech, když je tato trestná činnost spáchána příslušníkem ozbrojených sil nebo sborů. Dále rozhodování dle § 8 odst. 3 tr. řádu (sledování bankovního účtu), to vše kromě věcí projednávaných dle zákona č. 218/2003 Sb.

**7 To, 7 Tmo, 7 Rodo - soud pro mládež - odvolací a stížnostní agenda od okresních soudů z celého kraje – stížnosti do rozhodnutí okresních soudů v přípravném řízení jen proti rozhodnutím OS Domažlice, OS Sokolov (1/2), OS Karlovy Vary (1/2) - /§ 146 odst. 2 písm. c), § 252 tr. řádu/, stížnostní agenda od KSZ (§ 146a tr. řádu),**

- s výjimkou trestných činů hospodářských dle §§ 233 – 271 tr. zákoníku (§ 118 - 152 tr. zákona), mimo přečinu dle § 234 odst. 1 tr. zákoníku,
- s výjimkou finanční a bankovní kriminality a trestných činů dle §§ 220-227 tr. zákoníku (§ 255 až 256c trestního zákona)
- s výjimkou rozhodování dle § 8 odst. 3 tr. řádu (sledování bankovního účtu)
- s výjimkou trestných činů vojenských dle §§ 375-398 tr. zákoníku, (§§ 273-293 tr. zákona),
- s výjimkou trestných činů dle §§ 329, 330 tr. zákoníku (§§ 158, 159 tr. zákona), trestných činů úplatkářství - §§ 331-333 tr. zákoníku (§§ 160-162 tr. zákona),
- s výjimkou korupce při veřejných zakázkách, korupce při veřejných soutěžích a korupce při dražbách,
- s výjimkou trestné činnosti v dopravě - §§ 147, 148 tr. zákoníku (§§ 223, 224 tr. zákona) v případě, že újma na zdraví vznikla v důsledku dopravní nehody, tr. činu dle § 210 tr. zákoníku (§ 250a tr. zákona) v případě, že pojistná událost spočívala v dopravní nehodě, tr. čin podle § 143 tr. zákoníku v případě, že k usmrcení došlo v případě dopravní nehody, tr. čin podle § 274 odst. 2 písm. a) tr. zákoníku, byla-li způsobena dopravní nehoda, a to i tehdy, pokud je pachatelem příslušník ozbrojených sil nebo sborů, to vše kromě věcí projednávaných dle zákona č. 218/2003 Sb.
- s výjimkou trestných činů proti životu a zdraví podle § 145 tr. zákoníku (§ 222 tr. zákona) a podle § 146 odst. 1, 3, 4 tr. zákoníku (§ 221 odst. 1,2 písm.c), odst. 3 tr. zákona),

- rozhodování o návrzích dle § 88 odst. 4 tr. řádu, včetně rozhodování o vazbě v přípravném řízení ve všech věcech, kde předcházelo rozhodování dle § 88 odst. 4 tr. řádu v přípravném řízení, kromě věcí projednávaných dle zákona č. 218/2003 Sb

**Specializace:** řízení ve všech věcech dle zákona č. 218/2003 Sb. spadajících do působnosti KS v Plzni, s výjimkou věcí vyřizovaných senátem 36 Tmo, senátem 7Ntm a 7Ncm.

**8 To** – odvolací a stížnostní agenda od okresních soudů z celého kraje – **stížnosti do rozhodnutí okresních soudů v přípravném řízení jen proti rozhodnutím OS Cheb, OS Klatovy** - /§ 146 odst. 2 písm. c), § 252 tr. řádu/, stížnostní agenda od KSZ (§ 146a tr. řádu),

- s výjimkou trestných činů hospodářských dle §§ 233 – 271 tr. zákoníku (§ 118 - 152 tr. zákona), mimo přečinu dle § 234 odst. 1 tr. zákoníku,

- s výjimkou finanční a bankovní kriminality a trestných činů dle §§ 220-227 tr. zákoníku (§ 255 až 256c trestního zákona),

- s výjimkou rozhodování dle § 8 odst. 3 tr. řádu (sledování bankovního účtu),

- s výjimkou věcí projednávaných dle zákona č. 218/2003 Sb.,

- s výjimkou trestné činnosti v dopravě - §§ 147, 148 tr. zákoníku (§§ 223, 224 tr. zákona) v případě, že újma na zdraví vznikla v důsledku dopravní nehody, tr. činu dle § 210 tr. zákoníku (§ 250a tr. zákona) v případě, že pojistná událost spočívala v dopravní nehodě, tr. čin podle § 143 tr. zákoníku v případě, že k usmrcení došlo v případě dopravní nehody, tr. čin podle § 274 odst. 2 písm. a) tr. zákoníku, byla-li způsobena dopravní nehoda, a to i tehdy, pokud je pachatelem příslušník ozbrojených sil nebo sborů, to vše kromě věcí projednávaných dle zákona č. 218/2003 Sb.

- s výjimkou trestných činů proti životu a zdraví podle § 145 tr. zákoníku (§ 222 tr. zákona) a podle § 146 odst. 1, 3, 4 tr. zákoníku (§ 221 odst. 1,2 písm.c), odst. 3 tr. zákona),

- s výjimkou rozhodování o návrzích dle § 88 odst. 4 tr. řádu, včetně rozhodování o vazbě v přípravném řízení ve všech věcech, kde předcházelo rozhodování dle § 88 odst. 4 tr. řádu v přípravném řízení.

**Specializace:**

- trestné činy vojenské dle §§ 375-398 tr. zákoníku (§§ 273-293 tr. zákona),

- trestné činy dle §§ 329, 330 tr. zákoníku (§§ 158, 159 tr. zákona), trestné činy úplatkářství dle §§ 331-333 tr. zákoníku (§§ 160-162 tr. zákona)

- korupce při veřejných zakázkách, korupce při veřejných soutěžích a korupce při dražbách,

to vše kromě věcí projednávaných dle zákona č. 218/2003 Sb.

**9 To** - odvolací a stížnostní agenda od okresních soudů z celého kraje – **stížnosti do rozhodnutí okresních soudů v přípravném řízení (mimo tr.činy spáchané v dopravě) jen proti rozhodnutí OS Plzeň-město (1/2), OS Plzeň - sever, OS Rokycany** - /§ 146 odst. 2 písm. c), § 252 tr. řádu/, stížnostní agenda od KSZ (§ 146a tr. řádu),

- s výjimkou trestných činů hospodářských dle §§ 233 – 271 tr. zákoníku (§ 118 - 152 tr. zákona), mimo přečinu dle § 234 odst. 1 tr. zákoníku,

- s výjimkou finanční a bankovní kriminality a trestných činů dle §§ 220-227 tr. zákoníku (§ 255 až 256c trestního zákona),
- s výjimkou rozhodování dle § 8 odst. 3 tr. řádu (sledování bankovního účtu),
- s výjimkou věcí projednávaných dle zákona č. 218/2003 Sb.,
- s výjimkou trestných činů vojenských dle §§ 375-398 tr. zákoníku, (§§ 273-293 tr. zákona),
- s výjimkou trestných činů dle §§ 329, 330 tr. zákoníku (§§ 158, 159 tr. zákona), trestných činů úplatkářství - §§ 331-333 tr. zákoníku (§§ 160-162 tr. zákona),
- s výjimkou korupce při veřejných zakázkách, korupce při veřejných soutěžích a korupce při dražbách,
- s výjimkou trestných činů proti životu a zdraví podle § 145 tr. zákoníku (§ 222 tr. zákona) a podle § 146 odst. 1, 3, 4 tr. zákoníku (§ 221 odst. 1,2 písm.c), odst. 3 tr. zákona),
- s výjimkou rozhodování o návrzích dle § 88 odst. 4 tr. řádu, včetně rozhodování o vazbě v přípravném řízení ve všech věcech, kde předcházelo rozhodování dle § 88 odst. 4 tr. řádu v přípravném řízení.

**Specializace:** trestná činnost v dopravě - §§ 147, 148 tr. zákoníku (§§ 223, 224 tr. zákona) v případě, že újma na zdraví vznikla v důsledku dopravní nehody, tr. činu dle § 210 tr. zákoníku (§ 250a tr. zákona) v případě, že pojistná událost spočívala v dopravní nehodě, a to i tehdy, pokud je pachatelem příslušník ozbrojených sil nebo sborů, tr. čin podle § 143 tr. zákoníku v případě, že k usmrcení došlo v případě dopravní nehody, tr. čin podle § 274 odst. 2 písm. a) tr. zákoníku, byla-li způsobena dopravní nehoda, to vše kromě věcí projednávaných dle zákona č. 218/2003 Sb..“

**50 To** – odvolací a stížnostní agendy od okresních soudů z celého kraje – stížnosti **do rozhodnutí okresních soudů v přípravném řízení jen proti rozhodnutí OS Plzeň-jih, OS Sokolov (1/2), OS Tachov** - /§ 146 odst. 2 písm. c), § 252 tr. řádu/, stížnostní agenda od KSZ (§ 146a tr. řádu),

- s výjimkou trestných činů hospodářských dle §§ 233 – 271 tr. zákoníku (§ 118 - 152 tr. zákona), mimo přečinu dle § 234 odst. 1 tr. zákoníku,
- s výjimkou finanční a bankovní kriminality a trestných činů dle §§ 220-227 tr. zákoníku (§ 255 až 256c trestního zákona),
- s výjimkou rozhodování dle § 8 odst. 3 tr. řádu (sledování bankovního účtu),
- s výjimkou věcí projednávaných dle zákona č. 218/2003 Sb.,
- s výjimkou trestných činů vojenských dle §§ 375-398 tr. zákoníku, (§§ 273-293 tr. zákona),
- s výjimkou trestných činů dle §§ 329, 330 tr. zákoníku (§§ 158, 159 tr. zákona), trestných činů úplatkářství - §§ 331-333 tr. zákoníku (§§ 160-162 tr. zákona),
- s výjimkou korupce při veřejných zakázkách, korupce při veřejných soutěžích a korupce při dražbách,
- s výjimkou trestné činnosti v dopravě - §§ 147, 148 tr. zákoníku (§§ 223, 224 tr. zákona) v případě, že újma na zdraví vznikla v důsledku dopravní nehody, tr. činu dle § 210 tr. zákoníku (§ 250a tr. zákona) v případě, že pojistná událost spočívala v dopravní nehodě, tr. čin podle § 143 tr. zákoníku v případě, že k usmrcení došlo v případě dopravní nehody, tr. čin podle § 274 odst. 2 písm. a) tr. zákoníku, byla-li způsobena

dopravní nehoda, a to i tehdy, pokud je pachatelem příslušník ozbrojených sil nebo sborů, to vše kromě věcí projednávaných dle zákona č. 218/2003 Sb..

**Specializace:** - trestné činy proti životu a zdraví podle § 145 tr. zákoníku (§ 222 tr. zákona) a podle § 146 odst. 1, 3, 4 tr. zákoníku (§ 221 odst. 1,2 písm.c), odst. 3 tr. zákona) i v případech, kdy je tato trestná činnost spáchána příslušníky ozbrojených sil nebo sborů,  
- rozhodování o návrzích dle § 88 odst. 4 tr. řádu, včetně rozhodování o vazbě v přípravném řízení ve všech věcech, kde předcházelo rozhodování dle § 88 odst. 4 tr. řádu v přípravném řízení, to vše kromě věcí projednávaných dle zákona č. 218/2003 Sb..

**36 Tmo** – soud pro mládež - **stížnostní agenda** proti rozhodnutí všech okresních **soudů pro mládež** v působnosti KS Plzeň, pokud jde o vazební řízení ve věcech, které spadají do působnosti okresních soudů dle § 16 tr. řádu a dále agenda oddělení 7 Nt, 7Ntm a 7Ncm – rozhodnutí o příslušnosti (§ 24 tr. řádu), návrhy na odnětí a příkázání věci (§ 25 tr. řádu), rozhodování o navrácení lhůty k podání opravného prostředku (§ 61 tr. řádu) a rozhodování o příslušnosti ve věcech Rod (§ 105 odst. 3 o.s.ř.).

### **O přidělení věci v případě kolize nebo tehdy, kdy některé ustanovení rozvrhu práce umožňuje různý výklad, rozhodne los.**

Předseda soudu a místopředseda krajského soudu jsou zatíženi 1/3 nápadem. V senátě 36 Tmo má JUDr. Špeta a JUDr. Wipplinger plný nápad a JUDr. Jaroš ¼ nápad. V oddělení 7 Nt (příslušnost) bude nápad rovnoměrně rozdělován mezi JUDr. Jaroše a JUDr. Wipplingera kromě věcí, které se budou týkat mladistvých pachatelů a které bude vyřizovat Mgr. Sedláček jako soudce pro mládež (7Ntm, 7Ncm).

V případě nápadu rozsáhlé nebo obtížné věci může předseda krajského soudu přijmout opatření k zajištění plynulého vyřizování věci, zejména spočívající v pozastavení nápadu dotyčnému soudci či soudnímu oddělení.

V případě řádné dovolené se soudci týden před jejím nástupem zastavuje nápad vazebních věcí a obnovuje se dnem návratu z dovolené. Pokud jde o stížnosti proti rozhodnutí státního zástupce o ponechání ve vazbě v přípravném řízení, zastavuje se nápad těchto vazebních věcí dva týdny před nástupem na řádnou dovolenou. Při pracovní neschopnosti se od jejího počátku zastavuje nápad všech věcí, kromě věcí osobních. Nápad se pak obnovuje po nástupu z pracovní neschopnosti do zaměstnání.

V případě **vyloučení soudce**, kterého nelze nahradit dalším soudcem téhož senátu, se doplní senát vzájemnou výměnou se soudci senátu, který téhož dne jedná, a to v pořadí od služebně nejmladšího soudce. Dle stejného pravidla, pokud jde o pořadí členů senátu při zastupování,

bude realizováno i zastupování v jednotlivých senátech v případě nemoci, řádné dovolené či účasti soudce na školení. Pokud by nemohl z objektivních důvodů zastupovat žádný soudce ze zastupujícího senátu (viz postup určený na stranách 4, 8 a 9 rozvrhu) rozhodne o doplnění neúplného senátu předseda soudu. Předsedové senátů budou vést evidenci o zastupování v průběhu kalendářního roku. V případě, že by věc dle pravidel měla být přidělena soudci ze senátu, jehož zbývající tři členové jsou vyloučeni, bude taková věc přidělena dle daných pravidel soudci ze zastupujícího senátu. Pokud by to z objektivních důvodů nebylo možné, bude věc přidělena soudci z následujícího senátu.

V případě podání žádosti o propuštění z vazby **v době nepřítomnosti soudce - zpravodaje** trvajících déle než týden, event. předpokládané po tuto dobu, se žádost předloží přítomnému předsedovi senátu (dalšímu členovi senátu). Není-li přítomný žádný člen dotyčného senátu, předloží vedoucí kanceláře spis k rozhodnutí předsedovi zastupujícího senátu. Jestliže po stejnou dobu nejsou přítomni soudci ze zastupujícího senátu, předloží spis předsedovi soudu ke stanovení dalšího postupu. Stejný postup platí pro předložení spisu nadřízenému soudu k přezkumnému řízení bez zbytečných průtahů.

### **Rozhodování v mimopracovní době**

Pro řádné zajištění výkonu soudnictví se soudci krajského soudu (členové odvolacích senátů), kterým byla stanovena dosažitelnost v mimopracovní době, po tuto dobu a za účelem vydání neodkladných rozhodnutí a provedení souvisejících úkonů **pověřují výkonem funkce předsedy senátu**. Všichni soudci, kteří rozhodující v uvedené době o vazbách mladistvých pachatelů, se pověřují současně výkonem trestního soudnictví nad mládeží dle zák.č. 218/2003 Sb.

Kromě základní evidence, která je vedena v sekretariátu předsedy soudu, bude ještě vedena vedlejší evidence pohotovostí, a to v době Velikonoc, 1.5. a 8.5., 5. a 6. 7., 28.9., 28.10., 17.11., a především Vánoc a Silvestra (pokud nebudou volné dny vycházet na víkend, tak, aby se jednotliví soudci v těchto termínech postupně střídali).

### **Evidenční senát:**

JUDr. Zdeněk Jaroš – předseda senátu, JUDr. Pavel Fait, JUDr. Jiřina Valdmanová, Mgr. Zdeňka Šebková – členové senátu

JUDr. Alexandra Vaňková – odborný pracovník podílející se na práci evidenčního senátu na základě rozhodnutí předsedy soudu

Eva Šafářová - zapisovatelka evidenčního senátu

### Asistenti soudců

- JUDr. Alexandra Vaňková** - asistentka soudce Mgr. Miloslava Sedláčka
- vykonává úkony soudního řízení z pověření soudce v rozsahu stanoveném zákonem č. 121/2008 Sb.
  - tisková mluvčí pro úsek trestní
  - odborný referent evidenčního senátu

**Pracovní porady** – pracovní porady soudců trestního úseku se konají dle potřeby, zpravidla měsíčně (vyjma července a srpna), a to vždy každý **3. pátek** v měsíci od 8.30 hod. v klubu krajského soudu.

### Soudní kancelář

#### Vyšší soudní úřednice

**Lenka Trepešová** – oddělení 1T\*,2T,2Tm,3T, 4T, 5T, 33T \*,34 T, 35 T\*, 35 Tm\*, Nt, Ntm

[\*do ukončení věci přerozdělených ze senátu 1T a porozsudkové agendy ze senátů 1T, 33T, 35T, 35Tm]

- vykonává úkony dle § 6 vyhlášky č. 37/1992 Sb., o jednacím řádu pro okresní a krajské soudy, vyhotovuje statistické listy a provádí další práce z oboru statistiky v oddělení T a plní jiné úkoly podle pokynů předsedů senátu zařazených v oddělení T a To krajského soudu

#### Vedoucí kanceláře - oddělení T:

**Zdeňka Hřebcová** (oddělení 2T, 2 Tm,3T, 5T, 34T, Nt; Ntm a uzavřená odd. 1T, 33T, 35T a 35 Tm, **řídí protokolující úřednice: Z.Holou, O.Harmáčkovou, K.Votípkovou a zapisovatelku Bc. J. Vitěkovou**)

- **zástup bezpečnostní ředitelky ve věcech, které nesou odkladu**

**Jana Straková** (oddělení 4T, **řídí protokolující úřednici: J. Zemenovou**)

- ve svých odděleních vedou rejstříky, seznamy jmen a další evidenční pomůcky dle jednacího, vnitřního a kancelářského řádu pro okresní a krajské soudy, přidělují a zapisují nápad, provádějí spisovou manipulaci, řídí činnost kanceláře a spisovny, odpovídají za odbornou průpravu a práci zapisovatelek i protokolujících úřednic, poskytují běžné informace účastníkům trestního řízení, dávají k nahlédnutí spisy oprávněným osobám a samostatně, případně na pokyn předsedů senátů a soudců, plní další úkoly dle § 5 a § 8 vnitřního a kancelářského řádu, vedou rejstřík Rt, v této agendě provádí spisovou manipulaci.

V případě projednání trestních věcí obsahujících utajované skutečnosti, zajistí vedoucí kanceláře, event. ve spolupráci s dozorčí úřednicí, zapisovatelku oprávněnou k seznámení se skutečnostmi s odpovídajícím stupněm utajení.



### **Protokolující úřednice oddělení T**

**Olga Harmáčková**

**Zdeňka Holá**

**Kateřina Votípková – zástup bezpečnostní ředitelky ve věcech, které nesou odkladu**

**Jana Zemenová (zástup za MD)**

Samostatně pořizují protokol o hlavním líčení konaném v jednací síni, vybavené záznamovým zařízením, jímž byl o průběhu úkonu pořízen zvukový záznam, provádí administrativní úkony související s průběhem takového hlavního líčení, postupují podle pokynů předsedy senátu v dané trestní věci a dále podle pokynů vedoucí kanceláře a v případě potřeby vypomáhají i v oddělení To.

### **Vedoucí kanceláře - oddělení To**

**Lenka Kislingerová** - vede rejstříky 6To, 9To, (protokolující úřednice v sen. 50 To)

**Jana Straková** - vede rejstříky 7To, 7Tmo,36 Tmo, 7Rodo, 8To, 50To; Nt, Ntm - **řídí protokolující úřednice : A.Benešovou, P. Hálovou, L. Grabmüllerovou a J. Polákovou**

- ve svých odděleních vedou rejstříky, seznamy jmen a další evidenční pomůcky dle jednacího, vnitřního a kancelářského řádu pro okresní a krajské soudy, přidělují a zapisují nápad, provádějí spisovou manipulaci, pečují o zdokonalování práce zapisovatelek a prohlubování jejich znalostí, řídí činnost kanceláře a spisovny, odpovídají za odbornou průpravu a práci zapisovatelek, spolu s předsedy senátu řídí činnost protokolujících úřednic, poskytují běžné informace účastníkům trestního řízení, dávají k nahlédnutí spisy oprávněným osobám a samostatně, případně na pokyn předsedů senátů a soudců plní další úkoly dle § 5 a § 8 vnitřního a kancelářského řádu.

V případě projednávání trestních věcí obsahujících utajované skutečnosti, zajistí vedoucí kanceláře, event. ve spolupráci s dozorčí úřednicí, protokolující úřednicí, popř. zapisovatelku oprávněnou k seznamování se skutečnostmi s odpovídajícím stupněm utajení.

Vedoucí kanceláře To se vzájemně zastupují, p. Straková se zastupuje s vedoucí kanceláře p. Hřebcovou.

### **Protokolující úřednice v oddělení To**

**Pavčina Hálová**

**Jana Poláková**

**Lenka Kislingerová**

**Eva Šafářová (vypomáhá v senátě 8To)**

**Andrea Benešová**

**Lucie Gräbmüllerová**

Samostatně pořizují protokol o veřejném (popř. neveřejném) zasedání, konaném v jednací síni vybavené záznamovým zařízením, jímž byl o průběhu úkonu pořízen zvukový záznam, provádí administrativní úkony související s průběhem takového zasedání, postupují podle pokynů předsedy senátu v dané trestní věci a dále podle pokynů vedoucí kanceláře.

**Úsek občanskoprávní**

<b>Soudní oddělení (zástup)</b>	<b>Obor a vymezení působnosti</b>	<b>Předseda senátu</b>	<b>Členové senátu/asistenti</b>	<b>Kancelář, jednací dny, jednací síň, VSÚ</b>
<b>10 Co (61 Co)</b>	Odvolací agenda všech okr. soudů v obvodu působnosti krajského soudu, mimo věcí obchodních, věci D a věci dle §§ 175k/2, 175/1 a 175y o.s.ř. a vyjma věcí pracovníprávních dle zák.č. 65/65 Sb., dále věci podjatosti, nesouhlas s postoupením a přenesením příslušnosti dle dále uvedených pravidel	<b>JUDr. Alena Polednová</b>	<b>JUDr. Jana Šalomounová</b>  <b>Mgr. Martin Šebek</b>	pondělí, čtvrtek č. 109/I
<b>11 Co (10 Co)</b>	<b>stejně jako v senátě 10 Co</b> dále vyřizuje všechny věci D a věci dle § 175k/2, § 175l/1 a § 175y o.s. ř.	<b>JUDr. Emilie Štěpánková</b>	<b>Mgr. Ivan Šindler</b> <b>JUDr. Věra Oravcová,</b> <b>Ph.D.</b>	úterý, pátek č. 109/I
<b>12 Co (11 Co)</b>	<b>stejně jako v senátě 10 Co</b> dále vyřizuje všechny věci pracovníprávní dle zák. č. 65/65 Sb.	<b>JUDr. Jaroslava Pihlíková</b>	<b>JUDr. Tat'ána Pánková</b> <b>JUDr. Jarmila Růžková</b>	pondělí, středa č. 47/př.
<b>13 Co (12 Co)</b>	<b>stejně jako v senátě 10 Co</b>	<b>JUDr. Olga Klímová</b>	<b>JUDr. Marta Havlová</b> <b>JUDr. Jana Řeřichová</b>	úterý, čtvrtek č.196/II

Soudní oddělení (zástup)	Obor a vymezení působnosti	Předseda senátu (samosoudce )	Členové senátu	Kancelář, jednací dny, jednací síň, VSÚ
14 Co (15 Co)	stejně jako v senátě 10 Co	JUDr. Eva Vydrová  JUDr. Miloslava Nováková	JUDr. Iva Hejduková JUDr. Karel Svoboda Mgr. David Ungr	úterý, čtvrtek č. 47/př.
15 Co (14 Co)	stejně jako v senátě 10 Co, dále vede evidenci judikatury	JUDr. Alexandr Šíma	JUDr. Vladimíra Ladmanová Mgr. Miroslav Hromada	pondělí, středa č. 115/ I
18 Co (13 Co)	stejně jako v senátě 10 Co	JUDr. Zdeněk Jeřábek	JUDr. Eva Kotrbatá JUDr. Nataša Loužilová	pondělí, středa č. 196/II
19 C	agenda prvostupňová občanskoprávní § 9 odst. 2 o.s.ř., § 9/3 písm. m) o.s.ř. ve věcech ochrany názvu a dobré pověsti právnícké osoby nepodnikatele (§ 2 odst. 1 a 2 obch. zák. a contr.), řízení dle § 200j a násl. o.s.ř., žaloby pro zmatečnost, v občanskoprávních věcech (mimo žalob proti rozhodnutí senátu 25 Co) věci vkladů práv k nemovitostem § 249/2 o.s.ř., žaloby ve věcech vyvlastňovacího řízení dle § 28 zák. č. 184/2006 Sb. nejasná podání zapisovaná do rejstříku Nc; návrhy na vydání EPR (rejstřík 2 EC, 19 EC) ve věcech dle §	JUDr. Irena Ondruszová ½ JUDr. Karel Svoboda ½ Mgr. Martin Šebek (věci napadlé do 31.8.2012)	---	Středa, pátek JUDr. Svoboda č. 64/př.  Pondělí, čtvrtek, JUDr. Ondruszová č. 64/př.  Úterý Mgr. Šebek č. 64/př.  1/3 Vendula Křížková

	9 odst. 2 o.s.ř. po zrušení PR			(VSÚ)
<b>Soudní oddělení (zástup)</b>	<b>Obor a vymezení působnosti</b>	<b>Předseda senátu (samosoudce )</b>	<b>Členové senátu</b>	<b>Kancelář, jednací dny, jednací síň, VSÚ</b>
<b>56 Co (18 Co)</b>	<b>stejně jako v senátě 10 Co</b>	<b>JUDr. Lubomír Fiala</b>	<b>JUDr. Věra Jakubová JUDr. Ivana Šimová</b>	úterý, čtvrtek č. 115/I.
<b>61 Co (56 Co)</b>	<b>stejně jako v senátě 10 Co</b>	<b>JUDr. Alena Kryslová</b>	<b>Mgr. Jiří Novotný Mgr. Jiřina Hronková</b>	středa - č. 109/I pátek – č. 115/I

### **Pravidla pro přidělování:**

- 1) Z nápadu Co agendy se přidělují věci rovnoměrně do jednotlivých senátů podle pořadí senátů daného tímto rozvrhem v počtech odpovídajících obsazení senátů a uvedených pod bodem 5). Zvlášť se přidělují věci agendy C, EC, D a odděleně od nich zbývající věci (P, Nc, E, EX, EXE, odvolání do rozhodnutí exekutora či jiné), EPR. Rozdělování věcí do jednotlivých senátů po jejich nápadu bude prováděno podle časového pořadí v jakém byly věci Krajskému soudu v Plzni doručeny. Věci, které byly podány ve stejném časovém okamžiku, jsou seřazeny abecedně podle příjmení fyzické osoby nebo názvu právnické osoby žalovaného (řízení sporné) nebo příjmení fyzické osoby nebo názvu právnické osoby uvedené na prvním místě v napadeném rozhodnutí (řízení nesporné). Přednostně do specializovaných senátů budou přidělovány věci podle specializace senátů. Bez ohledu na takto stanovené pořadí případnou věc, v nichž bylo odvolacím soudem již zrušeno rozhodnutí nebo vráceno okresnímu soudu nebo soudnímu exekutorovi dle § 208 – 210 o.s.ř. tomu senátu, který ve věci takto postupoval. Z tohoto hlediska není rozhodující číselné označení senátu, ale jeho složení. Není-li ustaven senát v dřívějším složení, případně taková věc senátu, kde působí soudce původně vystupující jako pověřený člen senátu. Byla-li věc již takto projednávána ve dvou nebo více senátech, případně senátu, který ji projednával naposledy. Není-li ustaven senát v dřívějším složení a soudce původně pověřený vyřízením věci u soudu nepůsobí, případně věc senátu číselně označenému shodně se senátem, který rozhodoval naposledy. Stejný postup platí i pro věci znovu napadlé po vydání mezitímního nebo částečného rozsudku a věci obživlé po zrušení dovolacím soudem, nebo Ústavním soudem a zrušené v řízení pro zmatečnost. Při konkurenci věcí zrušených a vrácených a obživlých a zavedených specializací bude věc zapsána do senátu, který v ní naposledy rozhodoval nebo působil.

V případě nápadu více odvolání (případně odvolání a věci zapisované do rejstříku Nc) v jednom předkládaném spise se věci přidělí k vyřízení soudci (senátu), kterému náleží přidělení první k rozhodnutí předložené věci.

Zastupující senáty odd. 14 Co a 18 Co tj. senáty 15 Co a 13 Co, nezastupují v rozhodování o odvoláních podaných ve věcech EPR, v těchto případech se odd. 14 Co a 18 Co zastupují navzájem.

- 2) Věci delegované z jiných krajů případnou k vyřízení do odvolacích senátů v rámci pořadí daného pod bodem prvním.
- 3) V případě přechodu soudce z jednoho senátu do druhého si nadále ponechá nevyřízené věci, v nichž působí jako pověřený člen senátu. Pod stejnou spisovou značkou budou tyto věci vyřízeny v senátě, do něhož soudce přešel.
- 4) Přestane-li soudce působit na občanskoprávním úseku, zůstanou nevyřízené věci v senátě, jehož byl členem. Tomuto senátu případně z běžného nápadu o stejný počet věcí méně v případě, že pro senát není zajištěna náhrada soudcem vyřizujícím Co agendu. Za náhradu se nepovažuje zastupující člen z jiného senátu.
- 5) Do odvolacích senátů budou přidělovány věci v následujících poměrech:
  - 10 Co – 5 : 6 : 2
  - 11 Co - 4 : 6 : 6
  - 12 Co - 4 : 6 : 6
  - 13 Co - 4 : 6 : 6
  - 14 Co - 2 : 5 : 6 : 2
  - 15 Co - 3 : 6 : 6
  - 18 Co - 4 : 6 : 6
  - 56 Co - 4 : 6 : 6
  - 61 Co – 4 : 6 : 6
- 6) Agenda vedlejší (delegace, podjatosti, nesouhlas s postoupením a případně jiné věci) bude zapisována do oddílu rejstříku Nc podle časového pořadí v jakém byly věci soudu doručeny a mezi soudce rozdělována dle pořadí odvolacích senátů rovnoměrně po 1 věci. Pro tuto agendu neplatí rozdělování v poměrech daných pod bodem 5). V případě nápadu více věcí vedlejší agendy zapisovaných do rejstříku Nc v jednom předkládaném spise se věci přidělí k vyřízení soudci, kterému náleží přidělení první k rozhodnutí předložené věci.
- 7) Věci Co ani Nc uvedené pod bodem 6) se nepřidělují JUDr. Karlu Svobodovi a JUDr. Ireně Ondruszové.

- 8) Předsedům senátů náleží k vyřízení věci jim napadlé, dále pak věci soudců v příslušném senátě. V senátě 14 Co vyřizuje JUDr. Miloslava Nováková jako předsedkyně senátu věci soudkyně JUDr. Ivy Hejdukové. Asistent Mgr. David Ungr vykonává jednotlivé úkony dle pokynů JUDr. Evy Vydrové.
- 9) Při krátkodobém zastupování nepřevyšujícím 1 měsíc jednoho člena tříčlenného senátu bude senát doplněn soudcem ze zastupujícího senátu podle rozvrhu práce (zastupující senát uvedený v závorce) v pořadí: předseda senátu, v případě senátu 14 Co předseda senátu uvedený na prvním místě, předseda senátu uvedený na druhém místě, soudce na prvním místě. Zastupování při jednání bude střídavě, vždy po jednotlivých jednacích dnech. V případě nepřítomnosti soudce na pracovišti předpokládané v délce nejméně 1 týdne se věci předložené s odvoláním do rozhodnutí vydaných soudem 1. stupně podle § 76 odst. 1 písm. b), § 76a a § 76b o.s.ř. nepřítomnému soudci nepřidělí. Přiděleny budou soudci, který následuje v pořadí pro přidělování věci.
- 10) V případě pracovní neschopnosti soudce odvolacího senátu se tomuto nepřítomnému soudci zastavuje nápad agendy Co a Nc prvním dnem pracovní neschopnosti. Po skončení pracovní neschopnosti soudce se mu nápad agendy obnoví.
- 11) Zastupování jednoho chybějícího soudce tříčlenného senátu v případě nepřítomnosti převyšující jeden měsíc bude v zájmu rovnoměrného zatížení realizováno nejprve zastupujícím senátem (senát uvedený v závorce dle bodu 9), a pak postupně dalšími senáty následujícími po zastupovaném senátu podle jejich pořadí v rozvrhu (zastupuje-li senát 61 Co v senátě 10 Co, pak po jednom měsíci postupně následují 11 Co, 12 Co, 13 Co atd.). Ze zastupování jsou vyloučeny senáty, jejichž oba jednací dny jsou se zastupovaným senátem shodné.
- 12) V odd. 19 C a Nc se napadlé věci střídavě přidělují po 1 věci JUDr. Ireně Ondruszové a JUDr. Karlu Svobodovi. Věci napadlé do 31.8.2012 vyřizované Mgr. Šebkem vyřizuje nadále. Věci rejstříku 19 EC budou přidělovány JUDr. Karlu Svobodovi a věci rejstříku 2 EC JUDr. Ireně Ondruszové. Věci budou do rejstříku 19 EC a 2 EC zapisovány střídavě vždy po jedné věci. Věci žalob na ochranu osobnosti zapisované do rejstříku 19 C se přidělují zvlášť JUDr. Ireně Ondruszové a JUDr. Karlu Svobodovi rovněž střídavě po 1 věci.

Věci se zapisují do jednotlivých rejstříků podle časového pořadí, v jakém byly u Krajského soudu v Plzni podány. Věci, které byly podány ve stejném časovém okamžiku jsou seřazeny abecedně podle příjmení fyzické osoby nebo názvu právnické osoby žalovaného (řízení sporné) nebo příjmení fyzické osoby nebo názvu právnické osoby uvedené na prvním místě žaloby (podání).

V případě pracovní neschopnosti JUDr. Ireny Ondruszové nebo JUDr. Karla Svobody se tomuto soudci nové věci po dobu pracovní neschopnosti nepřidělují a přidělují se zbývajícím samosoudci. V případě nepřítomnosti některého ze samosoudců odd. 19 C po dobu delší než 7 dnů rozhoduje o návrzích na předběžné opatření dle § 74 a § 102 o.s.ř. zbývajícím samosoudcem. Věci žalob pro zmatečnost vedené v rejstříku Co se přidělují samosoudcům v odd. 19 C střídavě po 1 věci. V odd. 19 C VSÚ V. Křížková rozhoduje o vydání EPR, odmítnutí návrhu a místní nepříslušnosti ve věcech dle § 9 odst. 2 o.s.ř.; vyznačuje právní moci rozhodnutí a vyplňuje statistické listy ve věcech rej. 19

C, 2 EC, 19 EC a EPR. Ve sporných případech rozhoduje o odmítnutí a místní nepříslušnosti ve věcech EPR JUDr. Karel Svoboda. V případě potřeby se samosoudci JUDr. Irena Ondruszová a JUDr. Karel Svoboda zastupují navzájem a Mgr. Šebka zastupuje JUDr. Karel Svoboda.

13) Senát 15 Co působí jako senát evidenční na úseku občanskoprávním.

### **Soudní kancelář:**

#### **Vedoucí kanceláře:**

**Jaroslava Röhlichová** – vede rejstříky 11 Co, 12 Co, 61 Co, řídí práce soudní kanceláře a zapisovatelek Dany Nápravníkové, Pavly Švihoříkové, Miroslavy Matičkové zařazených do uvedených senátů a Petry Černé, které vypomáhá dle pokynu VK.

**Sylva Pezlová** – vede rejstříky 10 Co, 15 Co, 18 Co, Nc, řídí práce soudní kanceláře a zapisovatelky Marie Beranové, Hany Fajfrové a Dagmar Mertlové.

**Alena Hajšmanová** – vede rejstříky 13 Co, 14 Co, 56 Co, řídí práce soudní kanceláře a zapisovatelek Ludmily Velkové, Evy Charvátové a Evy Šnajdrové zařazených do uvedených senátů

Vedoucí kanceláře J. Röhlichová, S. Pezlová a A. Hajšmanová se zastupují navzájem. V případě nepřítomnosti (delší jak jeden týden) některé z vedoucích kanceláře vypomáhá P. Švihoříková.

#### **Rejstříková vedoucí:**

**Monika Vávrová** – vede rejstřík 19 C, EPR, 2 EC, 19 EC a Nc a zapisuje v odd. 19 C, kde vypomáhá jako zapisovatelka také Petra Černá  
- rejstříkovou vedoucí zastupuje Sylva Pezlová (19 C)

#### **Osoby pověřené doručováním soudních písemností:**

vedoucí kanceláře – Sylva Pezlová, Jaroslava Röhlichová, Alena Hajšmanová, Monika Vávrová

**Porady:** Na občanskoprávním úseku se konají porady soudců vždy **druhou středu v měsíci od 15:30 hod. v klubu Krajského soudu v Plzni**, není-li v případě potřeby určeno jinak.



Úsek správního soudnictví

Soudní oddělení	Obor a vymezení působnosti	Předseda senátu / samosoudce ( <i>zástupce</i> )	Členové senátu	Jednací dny, jednací síň, zapisovatelka
16 Ad	<p><b>návrhy ve věcech</b> důchodového pojištění, nemocenského pojištění, uchazečů o zaměstnání a jejich podpory v nezaměstnanosti a podpory při rekvalifikaci podle předpisů o zaměstnanosti, sociální péče a státní sociální podpory agenda -dožádání v agendě v rozsahu působ- nosti svěřené soudnímu 16 Ad (<i>rejstřík Ad</i>) <b>agenda Na</b> -neúplná,nejasná podání, dožádání (<i>rejstřík Na</i>)</p>	<p><b>JUDr. Alena Hocká</b> (<i>JUDr. Jana Daňková</i>)</p>		<p>středa č. 58př. dle vedoucí kanceláře</p>

<b>17 Ca / 17 A</b>	<p><b>návrhy ve věcech</b>  rozhodnutí o správním vyhoštění, rozhodnutí o povinnosti opustit území, rozhodnutí o zajištění cizince, rozhodnutí o prodloužení doby trvání zajištění cizince, jakož i jiných rozhodnutí, jejichž důsledkem je omezení osobní svobody cizince a dalších věcí správního soudnictví, v nichž podle § 31 odst. 2 z.č. 150/2002 Sb. rozhoduje samosoudce  <i>(rejstřík A)</i></p> <p><b>agenda Na</b>  -neúplná, nejasná podání, dožádání  <i>(rejstřík Na)</i></p>	<p><b>JUDr. Alena Hocká</b>  <i>(JUDr. Jana Daňková)</i></p>		<p>pondělí  č. 58/př.  dle vedoucí kanceláře</p>
	<p><b>agenda přestupků,</b>  kde podle § 31 odst. 2 z.č. 150/2002 Sb. rozhoduje samosoudce  <i>(rejstřík A)</i></p> <p><b>agenda Na</b>  -neúplná, nejasná podání, dožádání  <i>(rejstřík Na)</i></p>	<p><b>JUDr. Jana Daňková</b>  <i>(JUDr. Alena Hocká)</i></p>		<p>pondělí  č. 114/I.p.</p>

<p><b>30 Ca / 30 Af, 30 A</b></p>	<p><b>návrhy</b> ve věcech daní, poplatků, cel, účetnictví, ochrany zahraničních investic, cen, cenných papírů, kolektivního investování, penzijních fondů a penzijního připojištění, pojišťovnictví a zajišťovnictví, ochrany hospodářské soutěže a veřejných zakázek, puncovníctví a loterií a jiných podobných her (<i>rejstřík Af</i>) <b>návrhy</b> ostatní ve věcech správního soudnictví (<i>rejstřík A</i>)</p> <p><b>agenda Na</b> -neúplná, nejasná podání, dožádání (<i>rejstřík Na</i>)</p>	<p><b>1. JUDr. Václav Roučka.</b> (<i>JUDr. Petr Kuchynka</i>)</p> <p><b>2. JUDr. Petr Kuchynka</b> (<i>JUDr. Václav Roučka</i>)</p>	<p>1. Mgr. Jaroslav Škopek (<i>Mgr. Miroslava Kašpírková</i>)</p> <p>2. Mgr. Jana Komínková (<i>Mgr. Ing. Veronika Baroňová</i>)</p>	<p>úterý, pátek v lichém kalendářním týdnu č. 114/I.,</p> <p>dle vedoucí kanceláře</p>
<p><b>57 Ca / 57 Af, 57 A</b></p>	<p><b>návrhy</b> ve věcech daní, poplatků, cel, účetnictví, ochrany zahraničních investic, cen, cenných papírů, kolektivního investování, penzijních fondů a penzijního připojištění, pojišťovnictví a</p>	<p><b>1. Mgr. Alexandr Krysl</b> (<i>JUDr. Petr Kuchynka</i>)</p>	<p>1. Mgr. Miroslava Kašpírková (<i>Mgr. Ing. Veronika Baroňová</i>)</p> <p>2. Mgr. Ing. Veronika Baroňová (<i>Mgr. Miroslava</i>)</p>	<p>středa, pátek v sudém kalendářním týdnu č. 114/I.,</p> <p>dle vedoucí kanceláře</p>

	<p>zajišťovnictví, ochrany hospodářské soutěže a veřejných zakázek, puncovníctví a loterií a jiných podobných her <i>(rejstřík Af)</i></p> <p><b>návrhy</b> ostatní ve věcech správního soudnictví <i>(rejstřík A)</i></p> <p><b>agenda Na</b> -neúplná, nejasná podání, dožádání <i>(rejstřík Na)</i></p>		<p><i>Kašpírková)</i></p>	
--	--	--	---------------------------	--

<p><b>59 A</b></p>	<p><b>návrhy</b> o zrušení opatření obecné povahy nebo jeho části podle § 101a a násl. zák.č. 150/2002 Sb.</p>	<p><b>1. Mgr. Alexandr Krysl</b> (<i>JUDr. Petr Kuchynka</i>)</p> <p><b>2. JUDr. Petr Kuchynka</b> ( Mgr. Alexandr Krysl)</p> <p><b>3. JUDr. Václav Roučka</b> ( <i>JUDr. Petr Kuchynka</i> )</p>	<p>1. Mgr.Miroslava Kašpírková ( <i>Mgr. Jaroslav Škopek</i>)</p> <p>2. Mgr. Jaroslav Škopek ( <i>Mgr.Miroslava Kašpírková</i>)</p> <p>3. Mgr. Ing.Veronika Baroňová ( <i>Mgr. Jaroslav Škopek</i>)</p> <p>4. Mgr. Jana Komínková ( <i>Mgr.Ing. Veronika Baroňová</i>)</p>	<p>středa, pátek v sudém kalendářním týdnu č. 114/I.,</p> <p>úterý, pátek v lichém kalendářním týdnu č. 114/I.,</p>
--------------------	--	---	--	---

<b>60 Az</b>	<b>návrhy</b> ve věcech mezinárodní ochrany, ve kterých podle § 31 odst.2 z.č. 150/2002 Sb.rozhoduje samosoudce (rejstřík Az)  <b>agenda Nc/Na</b> -neúplná, nejasná podání, dožádání <i>(rejstřík Na)</i>	<b>JUDr. Jana Daňková</b> <i>(JUDr. Alena Hocká)</i>		pondělí č.114/I.p.
--------------	--	---	--	-----------------------

### **Přidělování věcí a zastupování:**

Pro přidělování věcí příslušným soudcům je určující časové pořadí, v jakém byly u Krajského soudu v Plzni podány. Věci, které byly podány ve stejném časovém okamžiku, jsou seřazeny abecedně podle příjmení fyzické osoby, nebo názvu právnické osoby.

Věci jsou soudcům přidělovány automaticky počítačovým systémem na základě pravidel pro přidělování věcí stanovených rozvrhem práce.

#### **Pravidla pro přidělování věcí:**

- 1) Věci zapisované do rejstříku Ad** jsou přidělovány v soudním oddělení 16 Ad samosoudkyni JUDr. Hocké

- 2) **Věci zapisované do rejstříku A**, v nichž podle § 31 odst. 2 z.č. 150/2002 Sb. rozhoduje **samosoudce**,  
a/ jsou přidělovány, vyjma věcí přestupkových, v soudním oddělení 17 A samosoudkyni JUDr. Hocké,  
b/ věci přestupkové, jsou přidělovány v soudním oddělení 17 A samosoudkyni JUDr. Daňkové
- 3) **Věci zapisované do rejstříku Af a A**, v nichž podle § 31 odst. 1 z.č. 150/2002 Sb. rozhoduje specializovaný senát, jsou přidělovány v soudním oddělení 30 Af, 30 A a 57 Af, 57 A v poměrech:  
a/ 30 Af, 30 A - 35% : 75% : 100% (JUDr.Roučka : JUDr. Kuchynka : Mgr. Škopek)  
b/ 57 Af, 57 A - 70% : 100% : 100% (Mgr Krysl: Mgr. Kašpírková : Mgr. Ing. Baroňová)  
V senátě č. 30 náleží předsedům senátu rozhodování věci jim napadlých a dále pak předsedovi senátu uvedeném v rozvrhu práce na prvním místě projednávání lichých věcí člena senátu a předsedovi senátu uvedenému na druhém místě projednávání sudých věcí člena senátu.  
V senátě č. 57 předsedovi senátu náleží rozhodování věci jemu napadlých a projednávání věcí napadlých členům senátu.
- 4) **Návrhy na zrušení opatření obecné povahy nebo jeho části** podle § 101a zák.č. 150/2002 Sb. zapisované do rejstříku A, jsou přidělovány v soudním oddělení 59 A v poměrech: 100% : 100% : 100% : 65% : 100% : 100%  
(Mgr. Krysl: Mgr. Kašpírková : Mgr. Ing. Baroňová : JUDr. Roučka: JUDr. Kuchynka: Mgr. Škopek)

Návrhy jsou projednávány a rozhodovány v soudním oddělení 59 A v senátech ve složení:

- |  |  |
|--|--|
| 1. Mgr. Alexandr Krysl - předseda senátu.    | 1. JUDr. Václav Roučka - předseda senátu |
| 2. Mgr. Miroslava Kašpírková - členka senátu | 2. JUDr. Petr Kuchynka - předseda senátu |
| 3. Mgr. Ing. Baroňová – členka senátu        | 3. Mgr. Jaroslav Škopek - člen senátu    |

V senátě se dvěma předsedy senátu náleží předsedům senátu rozhodování věci jim napadlých a dále pak předsedovi senátu uvedeném v rozvrhu práce na prvním místě projednávání lichých věcí člena senátu a předsedovi senátu uvedenému na druhém místě projednávání sudých věcí člena senátu.

V senátě s jedním předsedou senátu náleží předsedovi senátu rozhodování věci jemu napadlých a projednávání věcí napadlých členům senátu.

**5) Věci volební a věci místního referenda, zapisované do rejstříku A, zahrnující návrhy na**

- ochranu ve věcech seznamů voličů - § 88 s.ř.s.
- ochranu ve věcech registrace - § 89 s.ř.s.
- neplatnost voleb a hlasování - § 90 s.ř.s.
- ochranu ve věcech zániku mandátu - § 91 s.ř.s.
- ochranu ve věcech místního referenda - § 91a s.ř.s.

jsou přidělovány do specializovaných senátů č. 30 a č. 57 soudcům v těchto soudních odděleních zařazených, a to střídavě do každého oddělení v pořadí : JUDr. Roučka, JUDr. Kuchynka, Mgr. Škopek, Mgr. Krysl, Mgr. Kašpírková, Mgr. Ing. Baroňová  
v poměrech: 65% : 100% : 100% : 100% : 100% : 100%

**6) Věci mezinárodní ochrany podle zák. č. 325/1999 Sb.** jsou přidělovány do soudního oddělení 60 Az samosoudkyni JUDr. Daňkové

**7) Věci zrušené Nejvyšším správním soudem nebo Ústavním soudem** jsou přiděleny tomu soudci, který věc projednával, nebo tomu, který byl začleněn do soudního oddělení, ve kterém byla věc projednána.

**8) Věci napadlé u Krajského soudu v Plzni opakovaně** po té, co rozhodnutí správního orgánu bylo tímto soudem zrušeno a věc byla vrácena žalovanému správnímu orgánu k dalšímu řízení, jsou přiděleny tomu soudci, který tuto totožnou věc projednával, nebo soudci, který byl začleněn do soudního oddělení, ve kterém byla projednána a to podle pravidel pro přidělování věcí stanovených rozvrhem práce.

**9) Věci delegované Nejvyšším správním soudem** případnou k projednání a rozhodování do odpovídajícího soudního oddělení podle pravidel pro přidělování věcí stanovených rozvrhem práce.

**10) Věci dožadání** jsou přidělovány postupně do jednotlivých příslušných oddělení vždy po jedné věci každému ze soudců podle pravidel pro přidělování věcí stanovených rozvrhem práce.

**11) Věci náležející do rejstříku Na-neúplná a nejasná podání,** jsou přidělovány postupně do jednotlivých příslušných oddělení vždy po jedné věci každému ze soudců podle pravidel pro přidělování věcí stanovených rozvrhem práce.

**12) Dojde-li soudu v průběhu tří dnů více, nejvýše však 10 žalob** stejného žalobce proti témuž žalovanému, přidělí se všechny žaloby do toho oddělení, do něhož náleží podle pravidel pro přidělování věcí stanovených rozvrhem práce přidělení prvé z nich. Napadne-li více než 10 takovýchto žalob, postupuje se při jejich přidělování podle pravidel pro přidělování věcí stanovených rozvrhem práce.



- 13) Je-li soudu vrácena jeho věc po zrušení Nejvyšším správním soudem nebo Ústavním soudem, nemá to vliv na sled nově přidělovaných věcí. Není-li možné vrácenou věc přidělit do původního oddělení, bude přidělena jako nová věc podle pravidel pro přidělování věcí stanovených rozvrhem práce.
- 14) Dojde-li k vyloučení věci k samostatnému projednání podle § 39 odst.2 zák.č. 150/2002 Sb., bude tato vyloučená věc jako nový nápad přidělena témuž referentovi.
- 15) Věci, ve kterých zákon ukládá soudu rozhodnout ve lhůtě stanovené na dny,  
a/ nejvýše však ve lhůtě **do sedmi dnů**, se nepřidělují soudcům, kteří v den nápadu této věci čerpají řádnou dovolenou  
b/ nejvýše však ve lhůtě **do dvaceti dnů**, se nepřidělují soudcům, kteří v den nápadu této věci a další dva dny v průběhu lhůty pro rozhodnutí věci, čerpají řádnou dovolenou.
- 16) Při pracovní neschopnosti soudce se nepřítomnému soudci zastavuje nápad agendy prvním dnem pracovní neschopnosti. Po skončení pracovní neschopnosti soudce se mu nápad obnoví.

### **Zastupování v případě podjatosti soudce nebo jeho nepřítomnosti**

- 1) V případě **podjatosti celého senátu**, rozhoduje ve věci senát zastupující.
- 2) V případě **podjatosti předsedy senátu nebo člena senátu**, je senát doplněn předsedou senátu nebo členem ze senátu zastupujícího, uvedeným v rozvrhu práce na shodném pořadí.
- 3) V případě **podjatosti samosoudce je zastupován samosoudcem stanoveným rozvrhem práce.**
- 4) Při **dlouhodobé nepřítomnosti** člena tříčlenného senátu v případě nepřítomnosti převyšující jeden měsíc, bude senát doplňován *střídavě po dvou týdnech*: členem zastupujícího senátu uvedeným v rozvrhu práce na shodném pořadí.

### **Odborný soudní aparát:**

## **Asistent soudce**

### **Mgr. Petra Konradyová**

*(zástup Mgr. Markéta Kreuzmanová)*

- asistent soudců: JUDr. Václava Roučky, JUDr. Petra Kuchynky, Mgr. Jaroslava Škopka,

### **Mgr. Markéta Kreuzmanová**

*(zástup Mgr. Petra Konradyová)*

- asistent soudců : Mgr. Alexandra Krysla, Mgr. Miloslavy Kašpírkové, Mgr. Ing. Veroniky Baroňové

#### **provádějí ve věcech evidovaných v rejstřících A, Af, Ad, Az a Na z pověření soudce tyto úkony soudu:**

1. odstraňování vad podání ,
2. rozhodování ve věcech soudních poplatků, včetně rozhodování o osvobození od povinnosti platit soudní poplatek, rozhodování o zastavení řízení z důvodu nezaplacení poplatku a zrušení uvedeného rozhodnutí, s výjimkou, kdy uložení povinnosti zaplatit soudní poplatek souvisí s rozhodnutím ve věci samé,
3. rozhodování o místní nepříslušnosti,
4. rozhodování o ustanovení zástupce účastníků podle § 35 odst. 8 soudního řádu správního a o náhradě nákladů takto ustanoveného zástupce,
5. rozhodování o ustanovení tlumočnicků a znalců,
6. vyrozumění osob zúčastněných na řízení o probíhajícím řízení, vyzvání těchto osob k oznámení, zda budou uplatňovat práva osob na řízení zúčastněných,
7. rozhodování o svědečném, znalečném a tlumočném
8. úkony ke zjištění pobytu účastníka řízení, rozhodování o ustanovení opatrovníka účastníku řízení, jestliže není jeho pobyt znám,
9. ukládání pořádkových pokut,
10. úkony před projednáním žaloby, zejména podle § 74 odst. 1, 2 a další úkony podle pověření soudce
11. úkony související s evidencí judikatury

### Vyšší soudní úřednice

**Lenka Stadlerová**

- provádí ve věcech evidovaných v rejstřících **A, Ad, Az a Na**, z pověření soudce úkony soudu za podmínek plynoucích z ust. § 4, § 5, § 10 odst. 3, § 1 a § 14 zákona č. 121/2008 Sb. o vyšších soudních úřednících
- provádí porozsudkovou agendu včetně vyznačování právní moci na úseku správního soudnictví,
- vyplňuje statistické listy v soudních odděleních správního soudnictví,

**Zastupuje: Mgr. Petra Konradyová, v době její nepřítomnosti Mgr. Markéta Kreuzmanová**

### Soudní kancelář:

#### Vedoucí kanceláře:

**Jiřina Matoušková** - vede rejstříky : A, Ad, Af, Az, Na

Vedoucí kanceláře řídí soudní kancelář, přiděluje práci dalším pracovníkům kanceláře Lence Kovandové, Martině Kerberové a Heleně Kovářikové a odpovídá za její řádný chod, vykonává další práce v rozsahu vymezeném Vnitřním a kancelářským řádem pro okresní, krajské a vrchní soudy ( §5, § 8 uvedeného řádu ) a provádí v neodkladných případech práce v soudní kanceláři.

K pokynu soudce provádí anonymizaci rozhodnutí a anonymizovaná rozhodnutí ukládá do IS VKS.

#### Zástupkyně vedoucí kanceláře:

**Lenka Kovandová** – zastupuje vedoucí kanceláře Jiřinu Matouškovou a vykonává další práce dle jejích pokynů.

#### Osoby pověřené doručováním soudních písemností:

vedoucí kanceláře – Jiřina Matoušková

#### Porady:

Na úseku správního soudnictví se konají porady soudců **první středu v měsíci od 15.00 hodin v kanceláři č.dv. 183/II.p.**

**O b c h o d n í   ú s e k**

<b>Soudní oddělení</b>	<b>Vymezení působnosti</b>	<b>Samosoudce (zástupce)</b>	<b>Asistent/VSÚ</b>	<b>Jednací dny, jednací síň</b>
<b>23 Cm</b>	Věci doposud zapsané do odd. 23Cm, rozdělené do ostatních oddělení	neobsazeno		.
<b>37 Cm</b>	Věci přidělené k projednání podle § 44 odst. 1 zák.č. 6/2002 Sb. ze soudního oddělení 43 Cm	<b>JUDr. Jana Vyletová</b> (JUDr. Alena Fintová)	JUDr. Kateřina Tomanová	úterý, č. dv. 142/II.

<b>40 Cm</b>	Řízení o zrušení obchodních společností, ops, nadací, nadačních fondů a stát. podniků a jejich likvidace, včetně věcí zapsaných do odd. 32 Cm a 41Cm, věci zapsané do rejstříku 40Nc a 41Nc	<b>JUDr. Václav Mertl</b> (Mgr. Pavel Svoboda)	Zdeňka Kopecká	středa, č.dv. 1, budova OR
<b>41 Cm</b>	neobsazeno	neobsazeno		
<b>42 Cm</b>	Obchodní věci po 5, věci podle § 175 o.s.ř po 1 věci včetně, agenda 42ECm, 42 EVCm, 46 Nc	<b>Mgr. Ing. David Bokr</b> (Mgr. Soňa Vozábalová)	Vendula Křížková	středa, č.dv. 49/př. pátek č. dv. 46/př.
<b>43 Cm</b>	Věci dosud zapsané do odd. 43 Cm včetně 46 Nc, 1 ECm a 1 EVCm	<b>JUDr. Alena Fintová</b> (JUDr. Svatava Dvorecká)	JUDr.Kateřina Tomanová	čtvrtek, č. dv. 62/př. pátek, č. dv. 142/II.

<b>44 Cm</b>	Obchodní věci z celého kraje po 6 věcech, včetně věcí podle § 9 odst. 3 písm. g) o.s.ř., ve kterých je účastníkem družstvo a společenství vlastníků, věci podle § 175 o.s.ř. po 2 věcech, agenda 44 ECm, 44 EVCm, 46 Nc	<b>JUDr. Svatava Dvorecká</b> (Mgr. Michal Reitspies)	JUDr. Kateřina Tomanová	pondělí, č. dv. 142/II. p. čtvrtek, č. dv. 142/II. p.
<b>45 Cm</b>	Obchodní věci z celého kraje po 6 věcech, věci podle § 175 o.s.ř. po 2 věcech, agenda 45 ECm, 45 EVCm, 46 Nc	<b>Mgr. Pavel Svoboda</b> (JUDr. Vladimíra Dušková)	Šárka Venclová	úterý, č. dv. 16/př. čtvrtek - č. dv. 116/I. p.
<b>46 Cm</b>	Obchodní věci z celého kraje po 6 věcech, včetně věcí nekalosoutěžních, věci podle § 175 o.s.ř. po 2 věcech, agenda 46 Nc, agenda 46 ECm, 46 EVCm a včetně návrhů na vydání EPR po zrušení PR zapisované do rej. ECm	Mgr. Michal <b>Reitspies</b> (zast. Mgr. Kateřina Bečanová)	Šárka Venclová	pondělí, č. dv. 62/př. středa, č. dv. 62/př.
<b>47 Cm</b>	Obchodní věci z celého kraje po 6 věcech, věci podle § 175 o.s.ř., po 2 věcech, agenda 46 Nc, agenda 47 ECm, 47 EVCm a včetně návrhů na vydání EPR po zrušení PR zapisované do rej. ECm	<b>Mgr. Kateřina Bečanová</b> (zast. Mgr. Michal Reitspies)	Milena Šampalíková	čtvrtek, č. dv. 58/př. Pátek, č. dv. 62/př.
<b>48 Cm</b>	Obchodní věci z celého kraje po 6 věcech, věci podle § 175 o.s.ř. po 2 věcech, agenda 48 ECm, 48 EVCm, 46 Nc a včetně návrhů na vydání EPR po zrušení PR zapisované do rej. ECm	<b>Mgr. Miroslava Jarošová</b> (zast. JUDr. Vladimíra Dušková)	Vendula Křížková	pondělí, č. dv. 116/I. p. středa, č. dv. 116/I. p.
<b>49 Cm</b>	Obchodní věci z celého kraje po 6 věcech, věci podle § 175 o.s.ř. po 2 věcech, agenda 49 ECm, 49 EVCm, 46 Nc	<b>JUDr. Vladimíra Dušková</b> (zast. Mgr. Miroslava Jarošová)	Šárka Venclová	úterý, č. dv. 116/I. p. pátek, č. dv. 116/I. p.

<b>50 Cm</b>	Obchodní věci z celého kraje po 6 věcech, věci podle § 175 o.s.ř. po 2 věcech, agenda 46 Nc, agenda 50 ECm, 50 EVCm a věci dosud zapsané v odd. 43 Cm, dosud přidělené podle § 44 odst. 1 zák.č. 6/2002 Sb., včetně návrhů na vydání EPR po zrušení PR zapisované do rej. ECm	<b>Mgr. Soňa Vozábalová</b> (zast. Mgr. Ing. David Bokr)	JUDr . Kateřina Tomanová	úterý, č. dv. 49/př. čtvrtek, č. dv. 114/I.
--------------	---	---	--------------------------	--

<b>Soudní oddělení</b>	<b>Vymezení působnosti</b>	<b>Předseda senátu/asistent</b>	<b>Členové senátu</b>	<b>Asistent/VSÚ</b>
<b>25 Co</b>	Věci, jejichž předmětem jsou vztahy posuzované podle obchodního zákoníku, zejména podle § 9 odst. 3 písm. r) bod 1,2,5 s výjimkou bytů a bod 6 o.s.ř. včetně 46 Nc – podjatost a nesouhlas s postoupením věci rozhoduje o odvoláních ve věcech zapisovaných do rej. EPR	JUDr. Zuzana Krejsová JUDr. Jana Vyletová (asistent Mgr. Lukáš Doležal)	JUDr. Irena Paterová JUDr. Alena Fintová JUDr. Zdeněk Pulkrábek, PhD.	středa, č. dv. 142/II. p. pátek, č. dv. 142/II. p.

<b>Soudní oddělení</b>	<b>Vymezení působnosti</b>	<b>Samosoudce (zástupce)</b>	<b>Asistent/VSÚ</b>	<b>Jednací dny</b>
<b>52 Sm</b>	Věci dosud napadlé v odd. 47 Sm, rozdělené mezi ostatní soudce	Neobsazeno		/
<b>53 Sm</b>	Věci podle § 175 o.s.ř. dosud zapsané do odd. 53 Sm,	<b>Mgr. Pavel Svoboda</b> (JUDr. Vladimíra Dušková)		úterý, č. dv. 16/př. čtvrtek, č. dv. 116/I. p.
<b>62 Sm</b>	Věci podle § 175 o.s.ř. dosud zapsané do odd. 62 Sm	<b>Mgr. Miroslava Jarošová</b> (Mgr. Pavel Svoboda)		pondělí, č. dv. 116/I p. středa, č. dv. 116/I p.
<b>63 Sm</b>	Věci podle § 175 o.s.ř. dosud zapsané do odd. 63 Sm	<b>JUDr. Vladimíra Dušková</b> (Mgr. Miroslava Jarošová)		úterý, č. dv. 116/I p. pátek, č. dv. 116/I. p.

Předběžná opatření zapisovaná do rejstříku Nc, oddíl III. - budou rovnoměrně přidělována k vyřízení do obsazených jednotlivých soudních oddělení **42 Cm až 50 Cm** po jedné věci (kromě odd. 37 Cm a 43 Cm)



Nápad věci rozděluje vedoucí kanceláře paní Helena Mattasová, a to systémem, že věci, **ve kterých žalobce navrhl vydání platebního rozkazu a elektronického platebního rozkazu, se přidělují samostatně po 1 věci jednotlivých soudních oddělení a započítávají se do celkových 6 přidělených věcí (u Mgr. Bokra 5 věcí)**. Nápad věci Cm se přiděluje podle tohoto klíče: pro přidělování věcí příslušným soudcům je určující časové pořadí, v jakém byly u Krajského soudu v Plzni podány. Věci, které byly podány ve stejném časovém okamžiku, jsou seřazeny abecedně podle příjmení fyzické osoby nebo názvu právnické osoby. Věci jsou přidělovány vždy 1 (kromě Mgr. Ing. Bokra, který má nápad 83 %). Znamená to tedy, že všichni soudci v odd. Cm dostanou 6 věcí, zatímco Mgr. Ing. Bokr pouze 5 věcí.

Věci napadlé do soudního oddělení 46Cm do roku 1999 včetně – vyřizuje JUDr. Irena Paterová.

Věci napadlé do soudního oddělení 47Cm – vyřizuje JUDr. Zuzana Krejsová.

Nevyřízené – přerušené věci po JUDr. Čapkové – vyřizuje JUDr. Jana Vyletová.

Přidělování věcí odvolací agendy bude v poměru 2 : 2 : 6 : 6 : 6 ve vztahu předsedů senátu a jeho členů tak, že věci došlé týž den budou řazeny abecedně podle označení žalobce a rozděleny. Výjimku z této zásady tvoří věci, které znovu napadnou do odvolacího řízení poté, co již byla věc jednou zrušena odvolacím soudem a vrácena k dalšímu řízení. Tyto věci budou přidělovány stejnému soudci jako v předchozím řízení.

#### **Vedoucí kanceláři:**

**Renata Archmanová** – vede rejstřík 44Cm, 45Cm, 49Cm, 52Sm, 53Sm, 63Sm a rejstříky Ecm (JUDr. Dvorecká, Mgr. Svoboda, JUDr. Dušková) 46 Nc. Řídí práci zapisovatelek E. Boškové, H. Maškové, M. Čtrnáctové, **M. Kropáčkové**, Bc. I. Lhotákové, DiS (v dlouhodobé pracovní neschopnosti).

(zast. J. Voldřichová )

**Jana Voldřichová** – vede rejstřík 23Cm, 37 Cm, 42Cm, 43Cm, 46Cm, 48Cm , 62 Sm, rejstříky Ecm (Mgr. Ing. Bokr, Mgr. Reitspies, Mgr. Jarošová) , 46 Nc. Řídí práci zapisovatelek L. Urbanové, A. Rohrzetzerové, I. Mojžíšové a H. Hrdličkové.

(zast. R. Archmanová)

**Miroslava Soukupová** – vede rejstřík 47 Cm a 50 Cm, rejstříky Ecm (Mgr. Vozábalová a Mgr. Bečanová), vypomáhá vedoucím kanceláře Cm R. Archmanové a J. Voldřichové (vzájemný zástup)

**Helena Mattasová** – (rejstříková vedoucí kanceláře) rozděluje a zapisuje nový nápad agendy Cm, Nc a Ecm. Vede evidenci přerušovaných věcí Cm, Ecm a Ro a evidenci směnek, včetně jejich vracení. Dále zapisuje nový nápad do rejstříku 25 Co a vykonává zde další práce dle vnitřního a kancelářského řádu. Vkládá písemnosti do aplikace EPR.

**Eva Bošková** (rejstříková vedoucí kanceláře) – vykonává práce zapisovatelky v 45 Cm a zastupuje vedoucí kanceláře H. Mattasovou (agenda Cm, Ecm, Nc)

Hana Hrdličková – vykonává práce zapisovatelky v 48 Cm, zastupuje vedoucí kanceláře H. Mattasovou v agendě EPRu

Vedoucí kanceláře Cm se vzájemně zastupují. Spisovou kontrolu spisů obchodního oddělení provádí infocentrum.

**Vyšší soudní úřednice:**

**Zdeňka Kopecká** - vyřizuje spisy Nc a Cm JUDr. Mertla

**Šárka Venclová** - vyřizuje spisy JUDr. Duškové, Mgr. Svobody a Mgr. Reitspise

**Vendula Křížková** - vyřizuje spisy Mgr. Ing. Bokra, Mgr. Jarošové, JUDr. Paterové, JUDr. Krejsové, senát 19 C, 2 EC, 19 EC a EPR

VSÚ Šárka Venclová a Vendula Křížková provádí úkony podle pokynů soudců podle zákona č. 189/1994 Sb., ve znění zákona č. 62/1999 Sb. Vzájemně se zastupují, a to i s VSÚ p. Milenou Šampalíkovou.

**Vyšší soudní úřednice:**

**Milena Šampalíková** - vyřizuje věci ze všech odd. Cm, Ecm, EPR, ve kterých byl podán návrh na vydání platebního rozkazu nebo elektronického platebního rozkazu, včetně vyznačení právní moci a poplatkové kontroly v těchto spisech. Dále provádí úkony podle pokynu soudkyně a vyřizuje spisy Mgr. Bečanové (včetně vyznačování právních mocí, poplatkové kontroly a vyhotovení statistických listů v těchto spisech). Dále agendu Nc od všech soudců (včetně poplatkové kontroly).

Soudci obchodního úseku z přidělené agendy přednostně vyřizují spory, týkající se neplatnosti usnesení valné hromady, nekalosoutěžní spory, platnosti převodů zaknihovaných cenných papírů.

Vzhledem k zajištění dodržení lhůty k rozhodnutí o návrhu na vydání předběžného opatření, zastupuje v době nepřítomnosti soudce, kterému byla věc přidělena k rozhodnutí, soudce uvedený v rozvrhu práce. Pokud by i tento soudce nebyl přítomen na pracovišti, zastupuje jej soudce, a to v následujícím pořadí:

JUDr. Vyletová (Mgr. Jarošová) – JUDr. Dvorecká  
JUDr. Dvorecká (JUDr. Vyletová) – Mgr. P. Svoboda  
Mgr. P. Svoboda (Mgr. Reitspies) – JUDr. Dušková  
Mgr. Jarošová (JUDr. Dušková) – Mgr. P. Svoboda  
JUDr. Dušková (Mgr. Jarošová) – Mgr. Bečanová  
Mgr. Bokr (JUDr. Dvorecká) – JUDr. Fintová  
Mgr. Reitspies (Mgr. Bečanová) – Mgr. Jarošová  
Mgr. Bečanová (Mgr. Reitspies) – JUDr. Dušková  
Mg. Vozábalová (Mgr. Ing. Bokr) – JUDr. Vyletová

Žaloby pro zmatečnost budou přidělovány shodně s podmínkami pro rozdělování věcí Cm, nebudou však přidělovány tomu soudci, který o věci původně rozhodl.

Evidenční senát: JUDr. Zuzana Krejsová, předsedkyně  
JUDr. Irena Paterová a JUDr. Miloš Benetka, oba jako členové senátu  
Zapisovatelka evidenčního senátu: Jana Voldřichová

**Osoby pověřené doručováním soudních písemností:**

Vedoucí kanceláře – Helena Mattasová, Renata Archmanová, Jana Voldřichová. Hana Hrdličková a Eva Bošková

**Porady soudců obchodního a konkursního úseku se konají vždy druhou středu v měsíci od 14.30 hodin v klubu Krajského soudu v Plzni**

## **Konkursní úsek**

<b>Soudní oddělení</b>	<b>Vymezen působnosti Působnosti</b>	<b>Samosoudce (zástupce)</b>	<b>Asistent/VSÚ</b>	<b>Jednací dny, jednací síň</b>
<b>20 K</b>	Rozhodování v konkursním řízení ve věcech zapsaných do tohoto odd. do 31.12.2007	<b>JUDr. Jan Blažek</b> (JUDr. Miloš Benetka)	dle přiloženého seznamu viz Spr 1390/2012	úterý – č. 62/př. pátek – č. 46/př.
<b>26 K</b>	Rozhodování v konkursním řízení ve věcech zapsaných do tohoto odd. do 31.12.2007	<b>JUDr. Václav Mertl</b> (JUDr. Josef Střeščík)	Zdeňka Kopecká	pondělí – č. 46/př. středa – č. 46/př.
<b>27 K</b>	Rozhodování v konkursním řízení ve věcech zapsaných do tohoto odd. do 31.12.2007	<b>JUDr. Josef Střeščík</b> (JUDr. Václav Mertl)	dle přiloženého seznamu viz Spr 1390/2012	úterý – č. 46/př. čtvrtek – č. 16/př.
<b>29 K</b>	Rozhodování v konkursním řízení ve věcech zapsaných do tohoto odd. do 31.12.2007	Neobsazeno	dle přiloženého seznamu viz Spr 1390/2012	sudé pondělí - č. 62/př. čtvrtek - č. 62/př.
<b>54 K</b>	Rozhodování v konkursním řízení ve věcech zapsaných do tohoto odd. do 31.12.2007	<b>JUDr. Miloš Benetka</b> (JUDr. Jan Blažek)	dle přiloženého seznamu viz Spr 1390/2012	pátek – č.dv.16/př. středa – č. dv. 16/př.
<b>20 Kv</b>	Rozhodování ve vyrovnacích řízeních ve věcech zapsaných do tohoto odd. do 31.12.2007	<b>JUDr. Jan Blažek</b> (JUDr. Miloš Benetka)	Mgr. Jitka Rozporková Mgr. Iveta Bártová	úterý– č. 62/př. pátek – č. 46/př.

<b>22 Cm</b>	Rozhodování incidenčních sporů vyvolaných prohlášením konkursu ve věcech zahájených do 31.12.2004, zapsaných v rej. 26 K	<b>JUDr. Josef Střešík</b> (JUDr. Václav Mertl)	JUDr. Alexandra Vaňková	úterý – č. 46/př. čtvrtek – č. 16/př.
<b>24 Cm</b>	Rozhodování incidenčních sporů vyvolaných prohlášením konkursu ve věcech zahájených do 31.12.2007, zapsaných v rej. 54 K	<b>JUDr. Ing. Pavel Šašek</b> (JUDr. Jan Blažek)	Mgr. Jana Nová Mgr. Patrik Kurz Mgr. Bc. Věra Jakubová	pondělí – č. 46/př. středa – 46/př.
<b>28 Cm</b>	Rozhodování incidenčních sporů vyvolaných prohlášením konkursu ve věcech, kde bylo konkursní řízení zahájeno do 31.12.2007 zapsaných do rej. 20K	<b>JUDr. Václav Mertl</b> (JUDr. Josef Střešík)	Zdeňka Kopecká	Jednací síň OR
<b>39 Cm</b>	Rozhodování incidenčních sporů vyvolaných prohlášením konkursu ve věcech zahájených do 31.12.2007, zapsaných v rej. 27 K	<b>JUDr. Jan Blažek</b> (JUDr. Miloš Benetka)	Mgr. Jitka Rozporková Mgr. Iveta Bártová	úterý – č.62/př. pátek – č. 46/př.
<b>55 Cm</b>	Rozhodování incidenčních sporů vyvolaných prohlášením konkursu ve věcech, kde bylo konkursní řízení zahájeno do 31.12.2004, zapsaných v rej. 29 K	<b>JUDr. Miloš Benetka</b> (JUDr. Jan Blažek)	Daniela Lukášová Mgr. Věra Strejcová Mgr. Lukáš Doležal	středa – č. dv. 16/př. pátek – č.dv. 16/př.

### Insolvenční úsek

122 Cm	Rozhodování incidenčních sporů vyvolaných ve věcech zapsaných v rej. 27INS	JUDr. Josef Střeščík (JUDr. Miloš Benetka)	JUDr. Alexandra Vaňková Mgr. Lenka Bártová	úterý 46/př. čtvrtek 16/př.
139 Cm	Rozhodování incidenčních sporů vyvolaných ve věcech zapsaných v rej. 20INS	JUDr. Jan Blažek (Mgr. Soňa Kacovská)	Mgr. Iveta Bártová Mgr. Jitka Rozporková	úterý 62/př. pátek 46/př.
155 Cm	Rozhodování incidenčních sporů vyvolaných ve věcech zapsaných v rej. 54INS	JUDr. Miloš Benetka (JUDr. Jan Blažek)	Dana Lukášová Mgr. Věra Strejcová Mgr. Lukáš Doležal	středa 16/př. pátek – 16/př.
122 ICm	Rozhodování incidenčních sporů vyvolaných ve věcech zapsaných v rej. 27INS napadlých do 30.11.2012	JUDr. Josef Střeščík (JUDr. Miloš Benetka)	JUDr. Alexandra Vaňková Mgr. Lenka Bártová	úterý 46/př. čtvrtek 16/př.
122 ICm	Rozhodování incidenčních sporů vyvolaných ve věcech zapsaných v rej. 27INS napadlých od 1.4.2013	Mgr. Soňa Kacovská	JUDr. Alexandra Vaňková Mgr. Lenka Bártová	úterý 46/př. čtvrtek 16/př.
129 ICm	Rozhodování incidenčních sporů vyvolaných ve věcech zapsaných v rej. 29INS	JUDr. Ing. Pavel Šašek (JUDr. Ivana Parvoničová)	Mgr. Jana Nová Mgr. Patrik Kurz Mgr. Bc. Věra Jakubová	pondělí 46/př. středa 46/př.
139 ICm	Rozhodování incidenčních sporů vyvolaných ve věcech zapsaných v rej. 20INS	JUDr. Jan Blažek (Mgr. Soňa Kacovská)	Mgr. Jitka Rozporková Mgr. Iveta Bártová	úterý 62/př. čtvrtek 46/př.
155 ICm	Rozhodování incidenčních sporů vyvolaných ve věcech zapsaných v rej. 54INS	JUDr. Miloš Benetka (JUDr. Jan Blažek)	Dana Lukášová Mgr. Věra Strejcová Mgr. Lukáš Doležal	středa 16/př. pátek 16/př.

156 ICm	Rozhodování incidenčních sporů vyvolaných ve věcech zapsaných v rej. 56INS	JUDr. Ivana Parvoničová (zast. JUDr. Ing. P. Šašek)	Hana Roučková Mgr. David Ungr	pondělí 49/př. čtvrtek 49/př.
152 ICm	Rozhodování incidenčních sporů vyvolaných ve věcech zapsaných v rej. 56INS	JUDr. Eva Vodičková	Mgr. Marek Matějka Kristina Boučková	úterý, čtvrtek 15/I.

Soudní odd.	Působnost	Samosoudce (zástupce)	Asistent /Čekatel	VSÚ	Jedn.dny/síň
<b>20 INS</b>	<p>Rozhodování v 1. stupni dle § 9 odst. 4 v insolvenčním řízení a v jeho rámci projednávání incidenčních sporů, jde-li o věci v nichž je</p> <p>a) dlužníkem fyzická osoba b) dlužníkem právnická osoba c) věci, ve kterých v době podání návrhu na zahájení insolvenčního řízení má dlužník sídlo nebo bydliště mimo území České republiky, a návrhy na zahájení vedlejších úpadkových řízení podle čl. 27 Nařízení rady (ES) č. 1346/2000.</p> <p>d) dlužníkem podnikatel, který před zahájením řízení podal návrh na moratorium (specializace)</p>	<b>JUDr. Jan Blažek</b> (Mgr.Soňa Kacovská)	Mgr. Jitka Rozporková Mgr. Iveta Bártová		úterý 62/př.  čtvrtek 62/př.



<p><b>27 INS</b></p>	<p>Rozhodování v 1. stupni dle § 9 odst. 4 o.s.ř. věcí napadlých do 30.11.2012 v insolvenčním řízení a v jeho rámci projednávání incidenčních sporů, jde-li o věci, v nichž je a) dlužníkem fyzická osoba b) dlužníkem je právnická osoba</p>	<p><b>JUDr. Josef Střešík</b> (JUDr. Miloš Benetka)</p>	<p>JUDr. Alexandra Vaňková Mgr. Lenka Bártová</p>		<p>úterý 46/př. čtvrtek 16/př.</p>
<p><b>27 INS</b></p>	<p>Rozhodování v 1. stupni dle § 9 odst. 4 o.s.ř. věcí napadlých od 1.4.2013 v insolvenčním řízení a v jeho rámci projednávání incidenčních sporů, jde-li o věci, v nichž je a) dlužníkem fyzická osoba b) dlužníkem je právnická osoba</p>	<p><b>Mgr. Soňa Kacovská</b></p>	<p>JUDr. Alexandra Vaňková Mgr. Lenka Bártová</p>		<p>úterý 46/př. čtvrtek 16/př.</p>

<p><b>29 INS</b></p>	<p>Rozhodování v 1. stupni dle § 9 odst. 4 o.s.ř. v insolvenčním řízení a v jeho rámci projednávání incidenčních sporů, jde-li o věci, v nichž je  a) dlužníkem fyzická osoba  b) dlužníkem právnická osoba</p>	<p><b>JUDr. Ing. Pavel Šašek</b> (JUDr. Ivana Parvoničová)</p>	<p>Mgr. Jana Nová  Mgr. Patrik Kurz  Mgr. Bc. Věra Jakubová</p>		<p>pondělí 46/př.  středa 46/př.</p>
<p><b>52 INS</b></p>	<p>Rozhodování v 1. stupni dle § 9 odst. 4 o.s.ř. v insolvenčním řízení a v jeho rámci projednávání incidenčních sporů, jde-li o věci, v nichž je  a) dlužníkem fyzická osoba  b) dlužníkem právnická osoba</p>	<p><b>JUDr. Eva Vodičková</b> (zast. Mgr. Ivana Žánová)</p>	<p>Mgr. Marek Matějka  Mgr. Lukáš Doležal</p>	<p>Kristina Boučková</p>	<p>úterý, čtvrtek 15/př.</p>
<p><b>54 INS</b></p>	<p>Rozhodování v 1. stupni dle § 9 odst. 4 o.s.ř. v insolvenčním řízení a v jeho rámci projednávání incidenčních sporů, jde-li o věci v nichž je  a) dlužníkem fyzická osoba  b) dlužníkem právnická osoba  c) obsahem návrhu na zahájení řízení řešení úpadku formou reorganizace (specializace)</p>	<p><b>JUDr. Miloš Benetka</b> (JUDr. Jan Blažek)</p>	<p>Mgr. Věra Strejcová  Mgr. Lukáš Doležal (1/3)</p>	<p>Dana Lukášová</p>	<p>středa 16/př.  pátek 16/př.</p>

<b>56 INS</b>	Rozhodování v 1. stupni dle § 9 odst. 4 o.s.ř. v insolvenčním řízení a v jeho rámci projednávání incidenčních sporů, jde-li o věci, v nichž je a) dlužníkem fyzická osoba b) dlužníkem právnická osoba c) dlužníkem finanční instituce	<b>JUDr. Ivana Parvoničová</b> (JUDr. Ing. Pavel Šašek)	Mgr. David Ungr	Hana Roučková	pondělí, čtvrtek 49/př.
-------------------	---	--	-----------------	---------------	-------------------------------

Věci napadlé do rejstříku INS se rozdělují po jedné věci do každého soudního oddělení v řadě číselné jdoucí po sobě dle okamžiku nápadu postupně 20INS, 27INS, 29INS, 52 INS, 54INS, 56INS - při respektování následujícího pořadí pro přidělování věcí:

1. koncern – probíhá-li u insolvenčního soudu insolvenční řízení na majetek dlužníka, který tvoří s novým dlužníkem koncern, bude napadlá věc nového dlužníka přidělena do stejného soudního oddělení, ve kterém insolvenční řízení na majetek dlužníka v koncernu již probíhá
2. specializace – je-li podán insolvenční návrh, věc bude přidělena do soudního oddělení, které má příslušnou specializaci. Při souběhu specializací bude věc přidělena do soudního oddělení s nejnižším pořadovým číslem oddělení, jehož se věc s danou specializací dotýká
3. manžel dlužníka - vyjde-li najevo před přidělením insolvenčního návrhu týkajícího se dlužníka – fyzické osoby, že již probíhá insolvenční řízení týkající se manžela dlužníka, přidělí se takový insolvenční návrh do oddělení, ve kterém je projednáváno insolvenční řízení manžela dlužníka
4. opakovaný nápad – napadne-li věc týkající se stejného dlužníka, u něhož již došlo ke skončení předchozího insolvenčního řízení, věc bude přidělena do soudního oddělení, ve kterém bylo zapsáno naposledy.

Při nápadu věci INS, ve které bylo věřiteli uplatněno více než 100 přihlášek pohledávek, může dát předseda soudu pokyn k zastavení nápadu nových věcí INS v daném soudním oddělení, a to v rozsahu odpovídajícím 10 věcí INS připadajících na každých (i započatých) 50 přihlášek v rozsahu přesahujícím přihlášky čísel P-1 až P-100.

V době pracovní neschopnosti insolvenčního soudce delší 10 pracovních dnů se zastavuje nápad nových věcí do jeho soudního oddělení. Po dobu trvání nepřítomnosti soudce na pracovišti je nápad přidělován dle rozvrhu práce ostatním soudcům podle výše uvedených zásad o přidělování věcí.

Jestli by k projednání a rozhodnutí incidenčního sporu v rámci insolvenčního řízení mohlo vést k průtahům v insolvenčním řízení, přikáže předseda insolvenčního soudu takový spor jinému soudci insolvenčního soudu, a to Mgr. Ivaně Žánové (§ 160 odst. 2 IZ).

O nahlížení do pravomocně skončených spisů, které vyřizoval soudce, jenž u zdejšího soudu nepůsobí, rozhodne soudce, který nastoupil do soudního oddělení, ve kterém je spis zapsán, případně soudce, který takového soudce podle rozvrhu práce zastupuje.

Rozhodování o zahájení insolvenčních řízení vyhláškou včetně její publikace (§ 101 a § 102 IZ) je svěřeno asistentům soudců a vyšším soudním úřednicím podle rozpisu denních služeb, který je součástí rozvrhu práce a bude zpracován na každé čtvrtletí roku vždy do konce měsíce předcházejícího konci čtvrtletí. V případě nepřítomnosti některého z vyšších soudních úřednic nebo asistentů zastupuje další dle rozvrhu práce, případně podle pokynu místopředsedkyně pro obchodní úsek nebo dozorčí úřednice.

Žaloby pro zmatečnost budou přidělovány shodně s podmínkami pro rozdělování věcí ICm, nebudou však přidělovány tomu soudci, který o věci původně rozhodl.

#### **Vyšší soudní úřednice:**

**Hana Roučková** – úkony podle pokynu soudce v odd. 56 INS v rozsahu zák. č. 121/2008 Sb., vyřizuje spisy incidenčních sporů agendy Cm, ICm od přidělených soudců včetně vyhotovování statistických listů v této agendě a kontroly spisů.  
(zast. Mgr. David Ungr)

**Daniela Lukášová** – úkony podle pokynu soudce v odd. 54 INS ( 2/3 úvazek) v rozsahu zák. č. 121/2008 Sb., vyřizuje spisy incidenčních sporů agendy Cm, ICm od přidělených soudců včetně vyhotovování statistických listů v této agendě a kontroly spisů.  
(zast. Mgr. Věra Strejcová)

**Kristina Boučková** - úkony podle pokynu soudce v odd. 52 INS v rozsahu zák. č. 121/2008 Sb., vyřizuje spisy incidenčních sporů agendy Cm, ICm od přidělených soudců včetně vyhotovování statistických listů v této agendě a kontroly spisů.  
(zast. Mgr. Marek Matějka)

**Zdeňka Kopecká** – úkony dle pokynu soudce JUDr. Mertla v jeho konkurzních ve věcech a věcech Cm.

Všechny vyšší soudní úřednice a asistenti insolvenčního oddělení vydávají vyhlášky ve věcech rejstříku INS.  
Podání zapsaná v rejstříku 26 Nc vyřizují všechny vyšší soudní úřednice (mimo Zdeňky Kopecké) a asistenti insolvenčního oddělení.

**Vedoucí kanceláře:**

**Marcela Štětinová**

vede rejstřík 22 Cm, 122 Cm a 122 ICm, 27 INS, 27K, řídí práci zapsovatelky Lucie Častoralové

**Zdeňka Hudcová**

vede rejstřík 55 Cm, 155 Cm a 155 ICm, 54 INS, 54 K, řídí práci zapsovatelky Marty Skalové

**Karolína Labancová**

vede rejstřík 20 INS, 20 K, 39 Cm, 139 Cm, 139 ICm, řídí práci zapsovatelky Aleny Dočkalové

**Šárka Tolmanová**

vede rejstřík 29 INS, 129 ICm, řídí práci zapsovatelky Marty Semecké.

**Lucie Smékalová**

vede rejstřík 56 INS a 156 ICm , řídí práci zapsovatelky Jaroslavy Kočové.

**Irena Honzíková**

vede rejstřík 52 INS, 152 ICm, řídí práci zapsovatelky **Šárky Ulčové**

**Lenka Vrbová**

zapisuje insolvenční návrhy, zapisují nový nápad do rejstříků ICm, 26 Nc, provádí spisovou kontrolu, práce v insolvenční podatelně a provádí další úkony dle VKŘ

**Miroslava Soukupová** – zapisuje insolvenční návrhy, a to 2x týdně, vždy v úterý a ve čtvrtek, případně dle pokynu dozorcí úřednice

Příhláskové vedoucí kanceláře zpracovávají veškerou agendu přihlášek pohledávek.

**Martina Hronková** (52 INS)

**Pavla Pfefferová** (Františka Mašková – t.č. v dlouhodobé pracovní neschopnosti) (54 INS, 54 K)

**Ivana Procházková** (29 INS, 29 K)

**Martina Nekolová** (56 INS)

**Jitka Nedvídková** (20 INS, 20 K)

**Hana Staňková** (27 INS, 27 K)

kromě agendy přihlášek pohledávek uvedených senátech ( 27 INS a 27 K) vede rejstříky ICM pro Mgr. Žánovou a řídí práci zapisovatelky Bc. Jany Viktorie Šeinerové.

Všechny vedoucí kanceláře a zapisovatelky se vzájemně zastupují.

### **Vyšší podatelna insolvenčního a konkursního oddělení**

**Jana Levorová** – pověřena doručováním soudních písemností, zpracování obálek a ostatních písemností insolvenčního a konkursního oddělení, skenování

**Volfová Lucie, Bc.** – pověřena doručováním soudních písemností, zpracování obálek a ostatních písemností insolvenčního a konkursního oddělení, skenování

**Jana Kubečková** - pověřena doručováním soudních písemností, zpracování obálek a ostatních písemností insolvenčního a konkursního oddělení, skenování, vede spisovnu pro konkursní a insolvenční oddělení

(vzájemný zástup)

### **Osoby pověřené doručováním soudních písemností:**

Vedoucí kanceláře: Marcela Štětínová, Zdeňka Hudcová, Hana Staňková, Šárka Tolmanová, Martina Hronková, Lucie Smékalová, Karolina Labancová, Ivana Procházková, Martina Nekolová, Lenka Vrbová, Irena Honzíková, Jitka Nedvídková, Pavla Pfefferová  
Vyšší soudní úřednice: Hana Roučková, Daniela Lukášová, Zdeňka Kopecká, Mgr. Iveta Bártová

## **Obchodní rejstřík**

Rozdělování nápadu obchodního rejstříku provádí p. Irena Strejcová. Průběžně zapisuje do rejstříku F došlý nápad prvozápisu, změnových řízení. Pro přidělování věcí je určující časové pořadí, v jakém byly u Krajského soudu v Plzni podány. Věci, které byly podány ve stejném časovém okamžiku, jsou seřazeny abecedně podle příjmení fyzické osoby, nebo názvu právnické osoby. Pokud vyřizující má již jednu věc, ve které není dosud vyznačena právní moc rozhodnutí ve věci, další návrh na zahájení řízení v téže věci bude přidělen tomuto řešiteli a včetně dalších podání. Při zápisu subjektů do obchodního rejstříku a dalších rejstříků vedených soudem jsou v jednotlivých oddílech (A, B, C, Dr, S, Pr, O, H, N) přidělována čísla vložky automaticky.

### **Soudci**

**Mgr. Ing. David Bokr** – samosoudce (zast. JUDr. Václav Mertl)

- o odvolání do rozhodnutí vyšších soudních úředníků rozhoduje podle § 374 odst. 3 o. s. ř. Mgr. Ing. David Bokr a případné konzultace vyšších soudních úředníků u právně náročných zápisů.
- vyřizuje agendu národních výborů a hospodářských zařízení.

### **Asistenti soudce**

**Mgr. Petra Goeslová** – asistentka soudce Mgr. Ing. Davida Bokra, vykonává jednotlivé úkony soudního řízení z pověření soudce a podílí se na rozhodovací činnosti v rozsahu zákona č. 121/2008 Sb.

### **Vyšší soudní úředníci:**

**Iveta Sanetrníková** (zast. Y. Křiváčková)

**Yvona Křiváčková** (zast. M. Trepešová)

**Marie Trepešová** (zast. Y. Křiváčková)

**Mgr. Linda Dvořáková** (zast. Mgr. M. Svoboda)

**Mgr. Hana Loužková** (zast. A. Čínatlová)

**Mgr. Milan Svoboda** (zast. Mgr. L. Dvořáková)

**Alena Činatlová** (zast. Mgr. H. Loužková)

**JUDr. Tomáš Plíhal** (zast. Mgr. L. Dvořáková)

- všichni vyšší soudní úředníci vyřizují věci zapisované do odd. A, C, S, H s výjimkou-věcí, které budou pro obtížnost předloženy soudci. Věci jsou přidělovány po jedné věci každému z VSÚ, pak se cyklus opakuje

- Mgr. L. Dvořáková, Mgr. M. Svoboda a JUDr. T. Plíhal, Mgr. H. Loužková - každý vyřizuje 1/4 odd. B a H

- M. Trepešová, Y. Kriváčková, I. Sanetníková, A. Činatlová – každý vyřizuje ¼ odd. Pr, Dr, N, O

#### **Soudní tajemníci:**

**Hana Bělíková** - ½ vyznačování právních mocí ve vyřízených věcech  
(zastupují všichni VSÚ)

#### **Vedoucí kanceláří a rejstříkové vedoucí:**

**Irena Strejcová** - vede rejstřík F, S0, lustruje, pracovnice podatelny obchodního rejstříku, pověřena doručováním soudních písemností (Sady 5.května 11)

(zast. Ing. Lenka Cihlářová, J. Berková)

**Hana Bělíková** - ½ vedoucí kanceláře – vede oddíl C, vykonává i další práce podle vnitřního a kancelářského řádu. Řídí práci zapisovatelky J. Pancové.

(zast. H. Rýglová)

**Hana Rýglová** - vede oddíl C, zakládá poštu, vykonává další práce podle vnitřního a kancelářského řádu. Řídí práci zapisovatelky M. Nejedlé.  
(zast. H. Bělíková)

**Romana Huřťáková** - vede oddíl B, Dr, N, Pr - vykonává i další práce podle vnitřního a kancelářského řádu. Řídí práci zapisovatelky V. Němcové. Zajišťuje výpisy z CEO.

(zast. K.Záveská)

**Kateřina Záveská** - vede oddíl A, O, S, H, vykonává i další práce podle vnitřního a kancelářského řádu. Řídí práci zapisovatelky J. Pancové  
(zast. R. Huřťáková)

#### **Rejstříkové vedoucí:**



**Hlona Polanová** – vede rejstříky ohledně zrušení a likvidací společností 40 Nc, 40 Cm, 37 Cm a 32 Cm, 28 Cm a 26 a 29 K, v těchto rejstřících provádí také práce zapisovatelky (je pověřena doručováním písemností). Zajišťuje výpisy z CEO a RT.

**Veronika Němcová** - zastupuje správce databáze, zapisuje pro oddíly B, N, S (v případě nepřítomnosti zapisovatelek také pro soudce v ostatních oddílech), zastupuje rejstříkovou vedoucí p. Polanovou a spolu s ní vyznačuje změny ohledně zrušení a likvidací společností v OR. (vzájemný zástup)

#### **Zapisovatelky:**

**Martina Holá** – vede sbírku listin včetně vydávání výpisů a opisů z nich, zajišťuje prodej kolků (zástup Adéla Klímová)

**Marcela Šeinerová** – vede sbírku listin

**Jaroslava Pancová** – zapisuje pro oddíly A, C, O, H

**Monika Aubrechtová** – vede sbírku listin (včetně skenování), zastupuje p. Holou při prodeji kolků a výpisů a opisů z OR

**Markéta Nejedlá** – zapisuje pro oddíl C, Pr, Dr a další práce dle pokynu dozorčí úřednice

Všechny zapisovatelky v případě potřeby vypomáhají se žurnalizací došlých listin na základě pokynu dozorčí úřednice.

**Jaroslava Berková** – práce v podatelně krajského soudu (pracoviště OR) a další práce dle pokynu ředitele správy, zástup podatelny (p. Strejcová) a v případě potřeby vypomáhá zapisovatelkám OR a skenuje do SL.

#### **Osoby pověřené doručováním soudních písemností:**

soudní tajemnice – Hana Běliková

#### **Příkazci operací podle § 2 písm. a) vyhl.č. 416/2004 Sb. jsou:**

- předseda KS
- místopředsedové KS
- předsedové senátů a samosoudci
- vyšší soudní úředníci a tajemníci
- ředitel správy KS
- vedoucí vnitřní správy
- bezpečnostní ředitel

Kompetence jsou pak upraveny u jednotlivých funkcí  
v opatření předsedy KS v Plzni Spr 987/2002 z 27.5.2002

#### **ROZHODNUTÍ O NÁVRZÍCH NA URČENÍ LHŮTY K PROVEDENÍ PROCESNÍCH ÚKONŮ DLE § 174a zák. č. 6/2002 Sb.**

Oddělení	Obor vymezení působnosti	Předsedové a členové senátu (zástupci)	Kancelář
UL	agenda dle § 174a z. č. 6/2002 Sb. napadá ze všech okresních soudů v obvodu Krajského soudu v Plzni	JUDr. Zdeněk Jaroš JUDr. Jana Vyletová JUDr. Eva Vydrová Mgr. Miloslav Sedláček JUDr. Václav Roučka	Libuše Kašparová

### **Pravidlo pro přidělování:**

věci trestní: Mgr. Sedláček, JUDr. Jaroš – v poměru 2 : 1  
 věci civilní: JUDr. Vydrová  
 věci obchodní: JUDr. Vyletová

Vzájemný zástup Mgr Sedláček a JUDr. Jaroš na úseku trestním, na úseku civilním a obchodním JUDr. Vydrová a JUDr. Vyletová. JUDr. Roučka zastupuje JUDr. Vydrovou a JUDr. Vyletovou.

## **Úsek správy**

### **Činnosti řízené předsedou KS**

#### **Bezpečnostní ředitelka**

#### **Jaroslava Krausová**

(zástup ve věcech, které nesnesou odkladu: Z.Hřebcová, K.Votípková)

- zajišťuje a plní povinnosti v rozsahu zákona č. 412/2005 Sb., o ochraně utajovaných informací a o bezpečnostní způsobilosti a v rozsahu souvisejících prováděcích předpisů a v uvedených oblastech provádí metodickou a kontrolní činnost u okresních soudů, vyhotovuje a vkládá do IS VKS výkazy utajené agendy
- agenda mimořádných událostí
- agenda krizového řízení
- centrální evidence a výdej úředních razítek KS

**Personální agenda**  
(zást. Gabriela Petrásková)

**Magdalena Procházková**, vedoucí personálního odd.  
- vyřizuje personální a platovou agendu soudců, asistentů soudců a další úkoly dle pokynu předsedy KS

(zást. Magdalena Procházková)

**Gabriela Petrásková**  
- vyřizuje veškerou agendu týkající se justičních čekatelů a další úkoly dle pokynu předsedy KS a místopředsedkyně pověřené vedením agendy justičních čekatelů

### **Oddělení vnitřního auditu a finanční kontroly**

- místo auditora neobsazeno

### **Referát finanční kontroly**

**Ing. Kamil Macner**  
zajišťují výkon veřejnosprávní kontroly vůči okresním soudům v obvodu Krajského soudu v Plzni a u Krajského soudu v Plzni a výkon následné kontroly dle zák.č. 320/2001 Sb. prováděcí vyhlášky č. 416/2004 Sb. Instrukce MSp č.j. 811/2002 – OGI/OFK ve spolupráci s pracovníci ekonomického a personálního oddělení. Vzájemně se zastupují.

### **Činnosti řízené ředitelem správy KS**

#### **Ekonomický odbor**

**Vedoucí odboru**

**Eva Šárochová**

(zast. M. Šašek,  
ing. Š. Hábová)

- zastupuje ředitele správy, příprava návrhu rozpočtu a realizace rozpočtu pro OS v obvodu krajského soudu, rozpis mzdových prostředků, příprava a kontrola akcí ISPROFIN, vč. registrace akce a stanovení výdajů, vystavování Pokynů k nastavení rozpočtových limitů, zpracovávání sumárního rozboru hospodaření za OS v obvodu KS, zahraniční pracovní cesty soudců a zaměstnanců, kontrolní činnost

### **Ekonomické oddělení**

(zast. Eva Šarochová)

**Ing. Štěpánka Hábová**

- vedení ekonomické agendy za krajský soud, tj. zpracování, vedení a sledování rozpočtu, činnost správce rozpočtu, likvidace faktur, vedení FKSP, závodní stravování, zpracování rozboru hospodaření KS  
- správce aplikace IRES

### **Oddělení investic a veřejných zakázek**

**Mgr. Bc. Jiří Stehlík**

- zpracovává a aktualizuje střednědobou koncepci a výhled reprodukce majetku, zpracování investičních záměrů akcí v rámci reprodukce majetku, metodicky řídí a usměrňuje zadávání veřejných zakázek, kontroluje přípravu a realizaci akcí z hlediska dodržování závazných technicko-ekonomických, časových, cenových a finančních parametrů, zajišťuje plnění úkolů vyplývajících z národního programu hospodárného nakládání s energií, realizace zákona o veřejných zakázkách, zajišťování akcí programového financování KS

**Ing. Jana Musilová, MPA**

- zpracovává a aktualizuje střednědobou koncepci a výhled reprodukce majetku, zpracování investičních záměrů akcí v rámci reprodukce majetku, metodicky řídí a usměrňuje zadávání veřejných zakázek, kontroluje přípravu a realizaci akcí z hlediska dodržování závazných technicko-ekonomických, časových, cenových a finančních parametrů, zajišťuje plnění úkolů vyplývajících z národního programu hospodárného nakládání s energií, realizace zákona o veřejných zakázkách, zajišťování akcí programového financování OS

## **Oddělení účtárny**

vedoucí oddělení

(zast. Jaroslava Hanáková)

**Věra Nathová**

- organizuje, řídí a kontrolu činnost účtárny krajského soudu. Metodicky řídí a kontroluje účetní okresních soudů v obvodu KS. Zpracovává sumární výkazy za celý kraj. Předává data do CSÚIS-zodpovědná osoba. Vykonává činnost hlavní účetní ve smyslu zák.č. 320/2001 Sb. a prováděcí vyhlášky. Podílí se na zpracování mezd krajského soudu, upravuje cestovní účty zaměstnanců.

(zast.Věra Nathová)

**Jaroslava Hanáková**

- vede evidenci přijatých a vydaných faktur a sleduje jejich splatnost, platební styk s ČNB, s Českou poštou. Předává data do CSÚIS – náhradní zodpovědná osoba. Zpracovává účetní a finanční výkazy za krajský soud, výkazy pohledávek za krajský soud i za okresní sudy. Podílí se na zpracování sumárních výkazů. Vyhotovuje roční inventarizační zprávu o výsledku inventarizace majetku a závazků.  
- zastupuje hlavní účetní, vzájemný zástup účetních.

(zast. Věra Nathová)

**Jana Nejdlová**

- komplexně zpracovává mzdovou agendu krajského soudu, zajišťuje veškerou činnost související se zpracováním mzdové agendy. Likviduje mzdové náhrady znalců a odměny likvidátorů prostřednictvím mzdového programu. Účtuje ceniny a zpracovává účetní agendu pracoviště Karlovy Vary. Povinnost mzdové účetní je průběžné doplňování znalostí aktuální právní úpravy pro oblast mzdové agendy.

(zast. Irena Nosková)

**Jana Vacíková**

- komplexně zpracovává bankovní výpisy účtů: 000, 4028, 4044, 3113, 2110, účtuje pokladní doklady výdajového účtu. Vede evidenci pohledávek, závazků, podmíněných závazků (odměny advokátů, znalců, tlumočnicků, svědků) a účtuje o nich. Přípravuje podklady pro účetní závěrku krajského soudu. Platební styk s ČNB, s Českou poštou  
- vzájemný zástup účetních

(zast. Jana Vacíková)

**Irena Nosková**

- komplexně zpracovává bankovní výpisy z účtů: 19, 3703, 3762, 6015, 107, 916, 5020 a účtuje pokladní doklady FKSP. Vede evidenci pohledávek, závazků, podmíněných závazků (odměny advokátů, znalců, tlumočnicků, svědků) a účtuje o nich. Platební styk s ČNB, s Českou poštou, vzájemný zástup účetních.

**Pokladna**

(zast. Helena Trnková,  
Jaroslav Procházka)

**Hana Puferová**

- pokladna, vymáhá pohledávky krajského soudu (písmeno P-Ž), prodej stravenek (odloučené pracoviště), navrhuje upuštění od vymáhání pohledávek

**Adéla Klímová**

- pokladna na obchodním rejstříku, vykonává další práce dle pokynů ředitele správy nebo dozorčí úřednice

**Oddělení vymáhání pohledávek**

(zást. Hana Puferová)

**Helena Trnková**

- vymáhá pohledávky krajského soudu (písmeno A-O), navrhuje upuštění od vymáhání pohledávek.

**Oddělení personálních činností**

vedoucí oddělení

(zást. Gabriela Petrásková)

**Magdalena Procházková**

- řídí, organizuje, kontroluje a odpovídá za činnost oddělení, komplexně zajišťuje a zpracovává personální a platovou agendu krajského soudu, provádí metodickou a kontrolní činnost na úseku personálním ve vztahu k okresním soudům, zpracovává měsíční výkaz počtu soudců, asistentů a justičních čekatelů KS a OS, zpracovává agendu dovolených, plán dovolených, vede evidenci pracovních a životních výročí, plán seminářů soudců pořádaných krajským soudem včetně jejich zajištění, provádí další úkoly dle pokynu ředitele správy KS

personalista

**Gabriela Petrásková**

(zást. M. Procházková) - dle pokynu vedoucí personálního oddělení komplexně zajišťuje agendu výchovy a vzdělávání soudců, asistentů soudců, justičních čekatelů a zaměstnanců KS, vede evidenci o účasti na výchovně vzdělávacích akcích, zpracovává agendu pracovních neschopností, mateřských a rodičovských dovolených, údaje

pro zdravotní pojišťovny, úkony spojené se sociálním zabezpečením, důchodovou agendu, preventivní prohlídky, zadává potřebné údaje k počítačovému zpracování personální agendy, shromažďuje a řeší ve vztahu k okresním soudům připomínky k personálnímu programu DC CLIENT, zpracovává měsíční přehled o plnění počtu pracovníků, shromažďuje a sumarizuje evidenci mzdových prostředků pro soudy v obvodu KS, zajišťuje agendu přísedících a provádí další úkoly dle pokynu vedoucí  
(+ vzájemný zástup s E. Šafářovou v nezbytném rozsahu a dle pokynů předsedy soudu)

## **Oddělení informatiky**

vedoucí oddělení  
(zástup navzájem)

### **Ing. Drahomíra Harváňková**

- metodicky řídí a koordinuje činnost informatiků na KS v Plzni včetně OR a na okresních soudech v působnosti KS
- komplexní plánování dalšího rozvoje ICT na KS v Plzni včetně OR a na okresních soudech v působnosti KS
- zpracování a realizace investičních záměrů v oblasti ICT
- správa a aktualizace informačních systémů vedených u KS
  - vedení evidence HW, SW v rámci KS
- podpora koncových uživatelů a systémů

### **Ing. Petr Kuška**

- zajištění dostupnosti služeb počítačové sítě a technické správy výpočetní techniky na KS v Plzni včetně OR a na okresních soudech v působnosti KS
- spolupráce při administraci serverů a stanic na KS v Plzni včetně OR a na okresních soudech v Domažlicích a v Rokycanech
- administrace systémů v rámci Komplexní systémové správy
- správa a aktualizace používaných informačních systémů u KS a Okresních soudů v Rokycanech a Domažlicích
- zajišťování ochrany údajů a bezpečnosti provozovaných systémů, zálohování dat
- správa elektronických certifikátů

- podpora koncových uživatelů a systémů
- správa diktafonů na KS
- správce čipových karet KS, OS

### **Ing. Václav Šůcha**

- zajištění dostupnosti služeb počítačové sítě a technické správy výpočetní techniky na KS v Plzni včetně OR a na okresních soudech v působnosti KS
- administrace serverů a stanic na KS včetně OR, Okresních soudů v Domažlicích a v Rokycanech
- spolupráce při administraci serverů a stanic na okresních soudech v působnosti KS
- zajišťování ochrany údajů a bezpečnosti provozovaných systémů, zálohování dat
- zabezpečení správy aplikací pro záznam a přepis zvuku
- administrace systémů v rámci Komplexní systémové správy
- administrace systému Lotus Notes, Exchange
- HW a SW audit
- podpora koncových uživatelů a systémů

### **Ing. Tomáš Matějka**

- zajištění dostupnosti služeb počítačové sítě a technické správy výpočetní techniky na KS v Plzni včetně OR a na okresních soudech v působnosti KS
- spolupráce při administraci serverů a stanic KS v Plzni včetně OR a na okresních soudech v působnosti KS
- optimalizace provozovaných systémů včetně zálohování na okresních soudech
- podpora koncových uživatelů a systémů
- zajištění přenosu dat pro státní pokladnu
- správa elektronických certifikátů na KS, Okresních soudů v Domažlicích (zde i správa diktafonů) a v Rokycanech

### **Jitka Špačková**

- správce aplikace ISKS, ISVKS, ISIR, CEPR
- tvorba a údržba vzorů dokumentů v aplikacích
- zaškolování nových pracovníků pro používání aplikace z uživatelského pohledu
- organizace a kontrola práce soudních kanceláří při pořizování údajů do databáze
- shromažďování a předkládání návrhů na úpravu programu z uživatelského hlediska



- vystavování námětů v servisní databázi
- vedení evidence HW a SW
- zajištění provozu lokální podatelny a výpravny
- podpora koncových uživatelů
- testování nových verzí programů

### **Ing. Lenka Cihlářová**

- spolupráce při administraci serverů a stanic na OR
- správce aplikace ISOR, ISROR
- správce dat ISOR, ISROR
- zajišťování ochrany údajů a bezpečnosti systémů ISOR a ISROR, zálohování dat
- podpora koncových uživatelů na OR
- zajišťování provozu datových schránek OR

### **Oddělení vnitřní správy**

#### **Vedoucí oddělení**

(zást. I. Jarošová)

#### **Mgr. Jiří Stehlík**

- dále odpovídá za provoz budovy krajského soudu, autoprovaz, energetik, řídí topiče, údržbáře, řidiče, agendu bezpečnosti práce a požární ochrany

(zást. J. Stehlík)

#### **Irena Jarošová**

- vede evidenci veškerého majetku včetně skladu, centrální vedení objednávek v programu IRES, výdejní hodiny kancelářských potřeb: **čtvrtek 13.00 - 14.00 hod.**, řídí práci uklízeček, metodicky řídí vedení evidence majetku u soudů v obvodu krajského soudu, výpomoc v kanceláři správy KS

#### **Jaroslav Procházka**

- agenda bezpečnosti práce a požární ochrany (1/2 pracovního úvazku), zastupuje v donášce pošty na OR, 2. zástup pokladny

**Telefonní ústředna**  
(zast. M. Roubalová)  
**Rozmnožovna**  
(zást. E. Storzerová,  
K. Bartovská)

**Karla Bartovská**  
**Eliška Storzerová**  
**Marie Roubalová**  
- zajišťuje rozmnožování (kopírování) soudních písemností, zastupuje ústřednu a provádí další práce dle pokynu ředitele správy

**Údržbáři**  
**Řidiči**  
**Uklízečky:**

**Petr Vacek, Pavel Řihánek, Luboš Wittmann**  
**Stanislav Prokop, Zdeněk Ježek, Michal Šilhánek**  
**Zdeňka Hajšmanová, Jaroslava Novotná, Věra Šnebergrová, Danuše Matějková, Donka Miková, Jana Minaříková, Jana Lebdušková, Milena Lavičková, Jiřina Šuchová a Iveta Zdeňková**

**Úsek dozorčí činnosti**  
Vedoucí oddělení  
(zast. J.Bardová)

**Marie Trnková**

- řídí a organizuje práci administrativního aparátu krajského soudu včetně podatelny, spolupracuje na kontrole a metodickém řízení okresních soudů. Pověřena vyřizováním v rejstříku Si.

(zast. Marie Trnková)

**Jaroslava Bardová**

- řídicí, organizátorská a kontrolní činnost na úseku práce soudních kanceláří v kraji včetně krajského soudu, metodicky řídí okresní soudy na úseku vymáhání pohledávek, podílí se na kontrole vymáhání, zpracovává rozbor vymáhání pohledávek. Připravuje rozhodnutí o odvolání do exekučních příkazů okresních soudů.

**Iveta Sanetrníková**

- řídí a organizuje práci administrativního aparátu obchodního rejstříku krajského soudu (1/3 úvazek) – zast. M. Trnková

**Dana Lukášová**

- řídí a organizuje práci administrativního aparátu insolvenčního oddělení krajského soudu (1/3 úvazek) – zast. M. Trnková

**Statistika**

krajská statistička

**Eva Bláhová**

(zast. E. Armerová, v případě pracovní neschopnosti poté M. Trnková - výkazy KS, J. Bardová – výkazy OS)

- zpracování souborů statistických dat do počítače, statistické výkazy krajského soudu a okresních soudů v jeho působnosti (1/4 úvazku)

**Informační centrum**

**Blanka Haasová**

**Monika Volfová**

(vzájemný zástup a J. Matoušková)

- podávání informací o stavu řízení, nařízeném jednání, pořizování kopií ze soudních spisů, vyznačování právních mocí na soudní rozhodnutí a účastníkům řízení pro všechny úseky KS (mimo obchodního rejstříku), umožnění nahlížení do spisů oprávněným osobám a pořizování ověřených výstupů z informačního systému veřejné správy obsahující údaje z insolvenčního rejstříku, vedou rejstřík Si
- provádějí spisovou kontrolu spisů obchodního oddělení a jejich převedení do spisovny

**Podatelna, spisovna, doručné oddělení, úložné oddělení, tiskové oddělení**

Vedoucí podatelny

**Jana Pechanová**

(vzájemný zástup)

+ pracovnice rozmnožovny)

- pověřena doručováním soudních písemností, zpracování obálek, včetně jejich vyznačování v IS VKS, vede spisovnu obchodního oddělení (Cm, Ecm, Ro, ERo, Sm, Nc), provádí další úkoly dle pokynu ředitele správy KS

**Kateřina Kellerová**

- soudní doručovatel, vykonává práce podle pokynů vedoucí podatelny, zpracování obálek, vede spisovnu trestního, občanskoprávního oddělení a oddělení správního soudnictví., provádí další úkoly dle pokynu ředitele správy KS

**Jaroslav Procházka**

- vykonává práce podle pokynů vedoucí podatelny (1/2 pracovního úvazku), zpracování obálek a další úkoly dle pokynu ředitele správy KS

**Tiskové oddělení:**

**Olga Jedličková**

tisk obálek a písemností v programu IS VKS a distribuce po úsecích, číselník institucí v IS VKS  
obsluha frankovacího stroje, zpracování obálek, včetně jejich vyznačování v programu IS VKS

**ePodatelna a eVýpravna**

**Eva Armerová**

**Eva Bláhová**

**Olga Jedličková**

- spravují elektronickou podatelnu a elektronickou výpravnu, zajišťují distribuci podání, vyřizují elektronický podpis a přijímají návrhy na vydání elektronického platebního rozkazu, vykonávají další práce dle pokynů ředitele správy KS (vzájemný zástup)

**Podatelna (pracoviště v budově Okresního soudu v Karlových Varech)**

vedoucí kanceláře                    **Soňa Pisárová -**                    zajišťuje chod podatelny, pořizuje a vydává výpisy z obchodního rejstříku, zajišťuje prodej kolků a chod pokladny, vyznačuje právní moc na rozhodnutí KS, podává informace o stavu řízení a to spolu s p. Tvrdkovou, řídí práci pracovnice podatelny

pracovnice podatelny, vedoucí kanceláře

**Gabriela Tvrdková -** zajišťuje chod podatelny, pořizuje a vydává výpisy z obchodního rejstříku

Vzájemný zástup (mimo pokladny a prodeje kolků, který zajišťuje pouze S. Pisárová).

### **Tato podatelna nepřijímá písemnosti, obsahující utajované skutečnosti!**

**Správní kancelář**  
vedoucí kanceláře  
(zast. I. Jarošová)

**Libuše Kašparová**

- vede rejstřík v agendě UL, ZRt, Si, rejstřík podnětů ke stížnosti pro porušení zákona, správní rejstřík a rejstřík stížností, přijímá písemné žádosti o poskytnutí informací dle zák.č. 106/1999 Sb., vede správní spisy a spisovnu správy

**Irena Jarošová**

- výpomoc v kanceláři správy KS

**Eva Šafářová**

- vyřizuje agendu předsedy krajského soudu a jeho místopředsedů, vede přehled dosažitelnosti soudců a administrativy, provádí další práce podle pokynů předsedy a ředitele správy krajského soudu; protokolující úřednice v senátě 8To, administrativní agenda v kanceláři správy

- vkládá údaje na intranet krajského soudu, vyvěšuje na úřední desku soudu, aktualizuje tel. seznam vedený na intranetu KS, vyhotovuje výpisy z kat. nemovitostí, vkládá údaje na portál KS  
( vzájemný zástup s G. Petráskovou v nezbytném rozsahu a dle pokynů předsedy soudu)

**Znalci a tlumočníci**  
(zast. E. Šafářová)

**Hana Vacíková**

- samostatně a podle pokynů místopředsedy Krajského soudu v Plzni pro úsek správního soudnictví komplexně vede agendu znalců a tlumočnicků podle zák.č. 36/1967 Sb. o znalcích a tlumočnících a podle prováděcí vyhl. č. 37/1967 Sb.

- provádí úkony v oblasti jmenování znalců a tlumočnicků, odvolání znalců a tlumočnicků
- kontroluje znalecké a tlumočnické deníky
- dohlíží na úměrnost a úplnost odměn účtovaných znalci a tlumočníky
- připravuje podklady pro vyřizování stížností na činnost znalců a tlumočnicků,
- koordinuje spolupráci mezi členy znaleckých komisí a místopředsedou krajského soudu
- zpracovává rozborů a výkazy dle pokynů Ministerstva spravedlnosti

**Knihovna**  
(zást. Eva Šafářová)

**Martina Suková**  
- zajišťuje chod knihovny KS

**V Plzni dne 30. listopadu 2012**

**předseda krajského soudu**  
**JUDr. Zdeněk J a r o š**

**Soudcovskou radou krajského soudu projednáno dne 10. prosince 2012**

**Stálá příloha rozvrhu práce**

**Krajského soudu v Plzni**  
**Veslavínova 40**  
**306 17 Plzeň**

## **Seznam přísedících Krajského soudu v Plzni**

### **Senát 2T/2Tm**

Benedová Jaroslava  
Červenka Michal  
Dvořáková Eva Mgr.  
Hora Stanislav  
Janková Lidmila  
Jindráková Jarmila  
Kononovová Jaroslava  
Králová Jana Bc.  
Krejník Josef  
Kremsová Hana  
Křížová Zdeňka  
Lajoš Ivan MVDr.  
Lukavský Stanislav JUDr.  
Polanková Jaroslava  
Švábová Jiřina  
Vágner Petr Mgr.  
Vaňatová Anna Mgr.

### **Senát 3T**

Čechurová Marie  
Delrosall Monika Dalila  
Erbanová Jana  
Hlavsa Jan  
Holcová Alena  
Charvátová Ludmila  
Koucký Pavel Ing.  
Krattnarová Jaroslava  
Langová Eva  
Macháček Miroslav  
Šteinbach Miroslav Mgr.

### **Senát 4T**

Bendová Marie  
Hrdinová Jana  
Ibehejová Ludmila Ing.  
Kaucká Lenka  
Koutná Alena JUDr.  
Krausová Jaroslava  
Kubecová Jaroslava  
Loužková Alžběta  
Míka Josef  
Mračková Marie  
Mračková Gabriela  
Rážová Alena  
Smola Ladislav Mgr. Bc.  
Továrnický Daniel Mgr.  
Urbánek Zdeněk  
Vlach Jaroslav JUDr.  
Ziegler František

#### **Senát 5T**

Bažantová Eva  
Boháčová Anna  
Dřncová Eva  
Hrůzová Libuše  
Kašpar Ladislav  
Knoflíčková Květa  
Kuczmanová Vlastislava  
Otásková Květuše  
Popovská Markéta  
Soukup Vojtěch  
Strejcová Danuše  
Svobodová Naděžda Mgr.  
Šafek Jiří  
Trnka Jan

#### **Senát 34T**

Bošek Václav



Dolenský Bohdan  
 Dvořáková Eva  
 Kantová Jana  
 Knetlová Věra  
 Kotnauer Jan Ing.  
 Kožmín Petr Mgr.  
 Křenek Vladimír Ing.  
 Nekolný Antonín  
 Pružinec Jaroslav  
 Řežábková Anna Ing.  
 Skálová Jana  
 Sladký Milan Mgr.  
 Stráníková Evženie  
 Vodičková Bohumila  
 Votlučková Martina

Přisedící jsou v souladu s ustanovením § 65 odst. 1 zákona č. 6/2002 Sb., o soudech a soudcích, povolávání k jednáním postupně tak, aby zpravidla (pokud to rozsah projednávaných věcí umožňuje) nezasedali více než 20 dnů v kalendářním roce.

S ohledem na to, že do 31.12.2012 byli všichni přisedící nadále činní v senátu 3T zařazení do jiných senátů T Krajského soudu v Plzni, jsou i po tomto datu příslušní k účasti na projednání neskončených trestních věcí v senátech, ve kterých byli původně zařazení, i na projednání věcí obživlých po právní moci, to za podmínky, že byli členy rozhodujícího senátu přede dnem 31.12.2012.

**Seznam řešitelů (VSÚ a asistentů) spisů agendy K (neodškrtnuté k 1.6.2012):**

Číslo senátu	Druh věci	Běžné číslo	Ročník	Řešitel
20	K	35	1995	Boučková

20	K	36	1998	Mgr. Kurz
26	K	86	1998	Lukášová
26	K	90	1998	Mgr. Matějka
20	K	32	1999	Roučková
20	K	39	1999	Mgr. Rozporková
20	K	63	1999	Mgr. Strejcová
20	K	86	1999	Lukášová
26	K	21	1999	JUDr. Vaňková
26	K	55	1999	Boučková
20	K	19	2000	Mgr. Kurz
20	K	50	2000	Lukášová
20	K	65	2000	Mgr. Matějka
20	K	71	2000	Roučková
27	K	51	2000	Mgr. Rozporková
27	K	81	2000	Mgr. Strejcová
27	K	82	2000	Roučková
27	K	94	2000	JUDr. Vaňková
20	K	24	2001	Boučková
20	K	34	2001	Mgr. Kurz
27	K	27	2001	Lukášová
29	K	17	2001	Mgr. Matějka
54	K	10	2001	Roučková

54	K	14	2001	Mgr. Rozporková
20	K	34	2002	Mgr. Strejcová
27	K	41	2002	Lukášová
27	K	54	2002	JUDr. Vaňková
20	K	24	2003	Boučková
27	K	4	2003	Mgr. Kurz
54	K	15	2003	Lukášová
20	K	5	2004	Mgr. Matějka
27	K	25	2004	Roučková
27	K	34	2004	Mgr. Rozporková
54	K	19	2004	Mgr. Strejcová
20	K	6	2005	Roučková
20	K	9	2005	JUDr. Vaňková
20	K	39	2005	Boučková
27	K	33	2005	Mgr. Kurz
27	K	39	2005	Lukášová
27	K	49	2005	Mgr. Matějka
54	K	31	2005	Roučková
20	K	4	2006	Mgr. Rozporková
20	K	22	2006	Mgr. Strejcová
20	K	37	2006	Lukášová
27	K	17	2006	JUDr. Vaňková

27	K	34	2006	Boučková
27	K	43	2006	Mgr. Kurz
27	K	44	2006	Lukášová
27	K	53	2006	Mgr. Matějka
54	K	20	2006	Roučková
54	K	29	2006	Mgr. Rozporková
20	K	8	2007	Mgr. Strejcová
20	K	19	2007	Roučková
20	K	44	2007	JUDr. Vaňková
20	K	52	2007	Boučková
27	K	2	2007	Mgr. Kurz
27	K	3	2007	Lukášová
27	K	14	2007	Mgr. Matějka
27	K	18	2007	Roučková
27	K	30	2007	Mgr. Rozporková
27	K	31	2007	Mgr. Strejcová
29	K	5	2007	Lukášová
29	K	19	2007	JUDr. Vaňková
54	K	7	2007	Boučková
54	K	27	2007	Mgr. Kurz
54	K	28	2007	Lukášová
54	K	36	2007	Mgr. Matějka

54	K	41	2007	Roučková
54	K	49	2007	Mgr. Rozporková

**Služby na vydávání vyhlášek v insolvenčním řízení**

**Měsíc: leden 2013**

Datum		Datum		Datum	
1.		11.	JUDr. Vaňková	21.	Lukášová
2.	Mgr. Kurz	12.	XXX	22.	Roučková
3.	Mgr. Matějka	13.	XXX	23.	Mgr. Rozporková
4.	Lukášová	14.	Mgr. Bártová	24.	Mgr. Strejcová
5.	XXX	15.	Boučková	25.	Mgr. Ungr
6.	XXX	16.	Mgr. Doležal	26.	XXX
7.	Roučková	17.	Mgr. Kurz	27.	XXX
8.	Mgr. Rozporková	18.	Mgr. Matějka	28.	JUDr. Vaňková
9.	Mgr. Strejcová	19.	XXX	29.	Mgr. Bártová
10.	Mgr. Ungr	20.	XXX	30.	Boučková
				31.	Mgr. Doležal

**Měsíc: únor 2013**

Datum		Datum		Datum	
1.	Mgr. Bc. Jakobová	11.	Mgr. Strejcová	21.	Mgr. Matějka
2.	XXX	12.	Mgr. Ungr	22.	Lukášová
3.	XXX	13.	JUDr. Vaňková	23.	XXX
4.	Mgr. Kurz	14.	Mgr. Bártová	24.	XXX
5.	Mgr. Matějka	15.	Boučková	25.	Roučková
6.	Lukášová	16.	XXX	26.	Mgr. Rozporková
7.	Roučková	17.	XXX	27.	Mgr. Strejcová

8.	Mgr. Rozporková	18.	Mgr. Doležal	28.	Mgr. Ungr
9.	XXX	19.	Mgr. Jakobová		
10.	XXX	20.	Mgr. Kurz		

**Měsíc: březen 2013**

Datum		Datum		Datum	
1.	JUDr. Vaňková	11.	Mgr. Matějka	21.	Boučková
2.	XXX	12.	Lukášová	22.	Mgr. Doležal
3.	XXX	13.	Roučková	23.	XXX
4.	Mgr. Bártová	14.	Mgr. Rozporková	24.	XXX
5.	Boučková	15.	Mgr. Strojcová	25.	Mgr. Bc. Jakobová
6.	Mgr. Doležal	16.	XXX	26.	Mgr. Kurz
7.	Mgr. Bc. Jakobová	17.	XXX	27.	Mgr. Matějka
8.	Mgr. Kurz	18.	Mgr. Ungr	28.	Lukášová
9.	XXX	19.	JUDr. Vaňková	29.	Roučková
10.	XXX	20.	Mgr. Bártová	30.	XXX
				31.	XXX

**Měsíc: duben 2013**

Datum		Datum		Datum	
1.	-	11.	JUDr. Vaňková	21.	-
2.	Mgr. Kurz	12.	Mgr. Bártová Lenka	22.	Mgr. Matějka
3.	Mgr. Matějka	13.	-	23.	Lukášová
4.	Lukášová	14.	-	24.	Roučková
5.	Roučková	15.	Boučková	25.	Mgr. Rozporková
6.	-	16.	Mgr. Doležal	26.	Mgr. Strojcová
7.	-	17.	Mgr. Bc. Jakobová	27.	-
8.	Mgr. Rozporková	18.	Mgr. Bártová Iveta	28.	-
9.	Mgr. Strojcová	19.	Mgr. Kurz	29.	Mgr. Ungr
10.	Mgr. Ungr	20.	-	30.	JUDr. Vaňková

**Měsíc: květen 2013**

Datum		Datum		Datum	
1.	-	11.	-	21.	JUDr. Vaňková
2.	Mgr. Bártová Lenka	12.	-	22.	Mgr. Bártová Lenka
3.	Boučková	13.	Mgr. Matějka	23.	Boučková
4.	-	14.	Lukášová	24.	Mgr. Doležal
5.	-	15.	Roučková	25.	-
6.	Mgr. Doležal	16.	Mgr. Rozporková	26.	-
7.	Mgr. Bc. Jakobová	17.	Mgr. Strejcová	27.	Mgr. Bc. Jakobová
8.	-	18.	-	28.	Mgr. Bártová Iveta
9.	Mgr. Bártová Iveta	19.	-	29.	Mgr. Kurz
10.	Mgr. Kurz	20.	Mgr. Ungr	30.	Mgr. Matějka
				31.	Lukášová

**Měsíc: červen 2013**

Datum		Datum		Datum	
1.	-	11.	Boučková	21.	Mgr. Rozporková
2.	-	12.	Mgr. Doležal	22.	-
3.	Roučková	13.	Mgr. Bc. Jakobová	23.	-
4.	Mgr. Rozporková	14.	Mgr. Bártová Iveta	24.	Mgr. Strejcová
5.	Mgr. Strejcová	15.	-	25.	Mgr. Ungr
6.	Mgr. Ungr	16.	-	26.	JUDr. Vaňková
7.	JUDr. Vaňková	17.	Mgr. Kurz	27.	Mgr. Bártová Lenka
8.	-	18.	Mgr. Matějka	28.	Boučková
9.	-	19.	Lukášová	29.	-
10.	Mgr. Bártová Lenka	20.	Roučková	30.	-

Přístupy jednotlivých zaměstnanců Krajského soudu v Plzni do informačních systémů (centrální evidence obyvatel, evidence cizinců, evidence žadatelů o mezinárodní ochranu, evidence zahájených exekucí, evidence stíhaných osob, evidence vězněných osob)

Centrální evidence obyvatel: Gabriela Petrásková, Zdeňka Hřebcová, Jaroslava Röhlichová, Jana Straková, Eva Bláhová, Zdeňka Kopecká, Ilona Polanová, Petra Černá, Monika Vávrová, Jiřina Matoušková, Eva Armerová, Renata Archmanová, Hana Puferová, Helena Trnková, Romana Huřířáková, Martina Uzlová, Františka Mašková, Vendula Křížková, Milena Šampalíková, Helena Mašková, Hana Vacíková, Hana Hrdličková, Hana Staňková, Karolina Labancová, Veronika Němcová, Helena Mattasová, Nekolová Martina, Eva Bošková, Kateřina Záveská, Hana Bělíková, Lenka Kislingerová, Martina Hronková, Ivana Procházková, Pavla Pfefferová

Evidence cizinců a žadatelů o mezinárodní ochranu: Jiřina Matoušková

Evidence zahájených exekucí: Jaroslava Röhlichová, Alena Hajšmanová, Sylva Pezlová, Hana Puferová, Helena Trnková, Monika Vávrová, Adéla Klímová

Centrální evidence stíhaných osob: Jana Straková, Zdeňka Hřebcová, Lenka Kislingerová, Eva Armerová, Eva Bláhová, Zdeňka Hudcová, Ing. Petr Kuška, Jiřina Matoušková, Gabriela Petrásková, Adéla Klímová, Jaroslava Röhlichová, Marcela Štětínová, Šárka Tolmanová, Lenka Kislingerová

Centrální registr dlužníků: Jaroslava Krausová

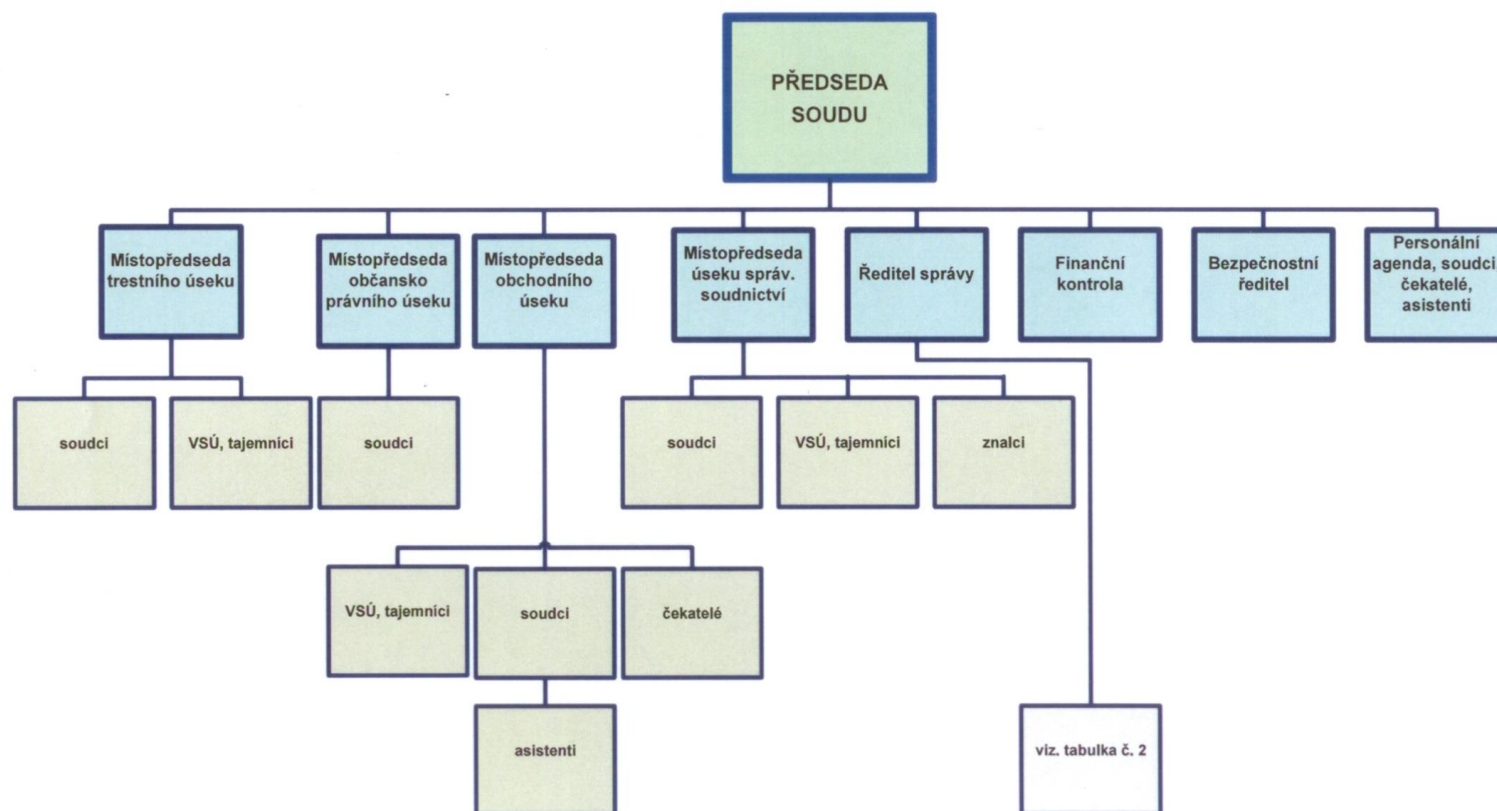
Evidence vězněných osob: Jiřina Matoušková, Renata Archmanová, Jana Voldřichová, Helena Mattasová, Sylva Pezlová, Jaroslava Röhlichová, Alena Hajšmanová, Monika Vávrová, Ilona Polanová, Jana Straková, Lenka Kislingerová, Zdeňka Hřebcová, Olga Harmáčková, Jana Zemenová, Andrea Benešová, Jana Poláková, Zdeňka Holá, Lucie Grabmüllerová, Kateřina Votípková, Pavlína Hálová, Helena Trnková, Hana Puferová, Lenka Trepešová, Eva Šafářová

Základní registry: Marie Trnková, Jaroslava Bardová, Hana Vacíková (editor IAIS – integrovaného agendového informačního systému ROS), Ing. Václav Šůcha (lokální administrátor – spravuje uživatelské účty dalších uživatelů a edituje údaje o vedoucím představiteli OVM, ing. Drahomíra Harváňková (správce skupiny)

Evidence katastru nemovitostí: Eva Šafářová, Gabriela Petrásková, Dana Lukášová, Alena Činatlová, Mgr. Ing. David Bokr, Mgr. Hana Loužková, Hana Roučková, Mgr. Iveta Bártová, Iveta Sanetrníková, Mgr. Jitka Rozporková, Kristina Boučková, Mgr. Linda Dvořáková, Mgr. Marek Matějka, Mgr. Markéta Šloufová, Mgr. Milan Svoboda, Marie Trepešová, Mgr. Petra Goeslová, JUDr. Tomáš Plíhal, Mgr. Věra Strejcová, Yvona Křiváčková, Zdeňka Kopecká, Mgr. David Ungr, Mgr. Lukáš Doležal, Mgr. Lenka Bártová



ORGANIZAČNÍ STRUKTURA KRAJSKÉHO SOUDU V PLZNI



**Přehled o rozdělení míst pracovníků správy Krajského soudu v Plzni**

